



B[®]

T G
S A E

FERRETERÍA TÉCNICA PARA EL ESCENARIO

**WE WORK FOR
YOUR SHOW**

Índice

RUEDAS

Ruedas sin carcasa	12
Ruedas con carcasa	15
Ruedas económicas	24
Ruedas elevables	26
Ruedas Industriales	28
Tortugas	30

STAGE ACCESORIOS

Frenos	34
Abrazaderas	36
Remas	49
Bisagras	50
Pesos	52
Carros	53
Fleje Unión tubo	54
Pasadores	54
Bridas y sujeciones	55
Cintas de amarre	57
Kabukis	59
Cintas adhesivas	62
Elementos Especiales	64
Paredes Modulares	65
Poleas	66
Conectores	71

RIGGING

Anilla De Suspensión	74
Cáncamos	76
Amarres	77
Tensores	78
Cuerdas	79
Cadenas	80
Eslingas	82
Grilletes	83
Mosquetones	84
Maillones	85
Sujeta Cables	86
Guardacabos	87
Cables Y Accesorios	88
Puntos De Anclaje	90

HERRAMIENTAS

Cizallas	94
Tenazas de prensado	96
Multiusos	97
Linternas	99

GUÍAS

Guías	102
Guía Romea	102
Guía Abadía	102
Guía Atlántida	102
Accesorios	103

MOTT

Tarimas	138
Revestimiento	143
Pistas de baile	146

INFORMACIÓN ADICIONAL

Empresa	7
Información	8
Condiciones generales	148

HOAC

Por qué Hoac?	116
Sistema de marcos	117
Marcos	118
Barra travesera central	119
Soporte patas	119
Tablero contrachapado	120
Soporte base con rueda	121
Pata simple	122
Pata telescópica	122
V-marco telescópico	123
V-marco para gradas	124
Diagonal extensible	125
Conector pata a pata	125
Gradas	126
Barandilla para gradas	127
Cubierta frontal	128
Escalones individuales	128
Rampas	129
Giratorios	130
Stage Wagon	131
Accesorios	132

EMPRESA

PS-STAGE

Especialistas en ferretería técnica para el escenario.

PS-STAGE nace de la constatación de que en el mundo del teatro, de los eventos y de los espectáculos en general, existe una gran necesidad de productos de ferretería específicamente diseñados para este sector.

Nuestro objetivo es convertirnos en la marca de referencia de complementos de ferretería, que le permitirán llenar de magia los escenarios.

Para ello, le ofrecemos la más completa gama de productos y accesorios. Nuestra BLACK LINE le propone una amplia selección de productos en color negro, imprescindibles en la parte del escenario que debe quedar oculta al espectador. También disponemos de soluciones inteligentes de movilidad, tanto en suelo como en rigging, que le permitirán aumentar la productividad a la vez que le procurarán una mayor seguridad. Nuestro surtido de productos cuenta también con artículos únicos y exclusivos desarrollados a partir de la dilatada experiencia y saber hacer de nuestros colaboradores. Asimismo, ponemos a su disposición nuestro personal especializado para ofrecerle soluciones prácticas, adaptadas a sus necesidades, fabricando productos especiales inexistentes en el mercado. En nuestros amplios almacenes, contamos con un extenso stock de piezas para garantizar un servicio eficaz y la disponibilidad inmediata de sus productos.

Para PS-STAGE la seguridad en los escenarios es un aspecto de vital importancia. Por este motivo, y en nuestro empeño por mejorar las condiciones de trabajo de las personas, le ofrecemos asesoramiento especializado para una mayor optimización de los productos, así como seminarios de formación para el personal en las buenas prácticas de uso de todo el material.

En este proyecto contamos con la colaboración de:

- Pascualin Estructures Stage Technology, SL
- El Telar Rigging, SL
- Taga, Proyectos Escénicos, SL
- HOAC® Schweissttechnik GmbH
- Räder-Busch GmbH
- Tüchler Bühnen- und Textiltechnik GmbH
- Reutlinger GmbH

INFORMACIÓN



SERVICIO

Nuestro compromiso con el servicio se concreta gracias a nuestra producción centralizada y al almacén logístico de Gurb, que nos permiten ofrecer un servicio express para necesidades urgentes. Para pedidos recibidos antes de mediodía podemos enviar su mercancía en 24 horas y para pedidos recibidos después de mediodía en 48 horas. Este servicio se garantiza únicamente con previa consulta con nuestro departamento comercial y dependiendo de la disponibilidad y cantidades de cada producto.



A MEDIDA

Además de servicio rápido para urgencias, nuestros clientes requieren productos hechos a la medida de sus necesidades. Es por ello que ponemos a su disposición nuestra oficina técnica y taller especializado, para adaptar nuestra gama al 100% a su espectáculo. Este servicio requiere de consulta previa con nuestro departamento comercial para verificar las posibilidades técnicas de producción de cada producto.



EU FABRICACIÓN EUROPEA

Este distintivo indica nuestro compromiso con la fabricación europea siempre cumpliendo con los estándares de calidad de la CE. Los productos destacados con este sello están fabricados en nuestros talleres y en los talleres de nuestros distribuidores oficiales.

RUEDAS

RUEDA SIN CARCASA DE 33MM

Material: Poliuretano negro.
Dureza: 92° Shore núcleo de aluminio,
Rodamientos de bolas.
Longitud del eje: 28mm
Diámetro del agujero: 8mm
Medida rueda: 33x27mm
Capacidad de carga: 100kg
Código: **0050014**



RUEDA SIN CARCASA DE 80MM

Material: Poliuretano negro.
Dureza: 92° Shore núcleo de aluminio,
Rodamientos de bolas.
Longitud del eje: 30mm
Diámetro del agujero: 12mm
Medida rueda: 80x30mm
Capacidad de carga: 250kg
Código: **0050013**



RUEDA SIN CARCASA DE 50MM

Material: Poliuretano negro.
Dureza: 92° Shore núcleo de aluminio,
Rodamientos de bolas.
Longitud del eje: 40mm
Diámetro del agujero: 10mm
Medida rueda: 50x40mm
Capacidad de carga: 100kg
Código: **0540112**



RUEDA DE 100MM DE GOMA ELÁSTICA

Material: Goma elástica azul
Con llanta de plástico, rodamientos a rodillos
Resistencia a temperaturas -40°C a +80°C
baja resistencia a la rodadura, absorción de golpes
y vibraciones, muy cómoda de conducir y ligera en
el suelo.
Medida rueda: 100x32mm
Longitud del eje: 45mm
Capacidad de carga: 200kg (dinámica)
Diámetro del agujero: 12mm
Código: **0540209**



RUEDA SIN CARCASA DE 100MM

Material: Poliuretano negro.
 Dureza: 92° Shore núcleo de aluminio,
 Rodamientos de bolas.
 Longitud del eje: 40mm
 Diámetro del agujero: 10mm
 Medida rueda: 100x40mm
 Capacidad de carga: 350kg
 Código: **0540098**



RUEDA ECONÓMICA SIN CARCASA DE 100MM

Material: poliuretano negro,
 Dureza: 92° shore
 Llanta de fundición,
 Rodamientos de bolas
 Medida rueda: 100x40mm
 Longitud del eje: 40mm
 Capacidad de carga: 350kg
 Diámetro del agujero: 12mm
 Código: **0540021**



RUEDA SIN CARCASA DE 100MM

Material: Poliuretano negro.
 Llanta de plástico negro,
 Rodamiento de bolas
 Medida rueda: 100x40mm
 Medida agujero: 10mm
 Capacidad de carga: 300kg
 Código: **0540108**



RUEDA SIN CARCASA DE 125MM

Material: Poliuretano negro.
 Dureza: 92° Shore núcleo de aluminio,
 Rodamientos de bolas.
 Longitud del eje: 45mm
 Diámetro del agujero: 20mm
 Medida rueda: 125x45mm
 Capacidad de carga: 550kg
 Código: **0540047**



RUEDA SIN CARCASA DE 150MM

Material: Poliuretano negro.

Dureza: 92° Shore núcleo de aluminio,

Rodamientos de bolas.

Longitud del eje: 50mm

Diámetro del agujero: 20mm

Medida rueda: 150x50mm

Capacidad de carga: 800kg

Código: **0540051**



RUEDA 33MM CARCASA GIRATORIA Y FRENO

Material: Poliuretano negro.
 Dureza: 92° Shore, llanta de fundición,
 Rodamientos de bolas,
 Acero galvanizado negro.
 Con platina de fijación.
 Medida rueda: 80x30mm
 Capacidad de carga: 250kg
 Altura total: 125mm
 Medida platina de fijación: 140x110mm
 Distancia agujeros: 105x80mm
 Código: **0540015**



RUEDA DE 33MM CON CARCASA FIJA

Material: Poliuretano negro.
 Dureza: 92° Shore, llanta de fundición
 Rodamientos de bolas.
 Acero galvanizado negro.
 Con fijación redonda.
 Medida rueda: 33x27mm
 Capacidad de carga: 100kg
 Altura total: 51mm
 Diámetro del agujero de la fijación: 10mm
 Código: **0540005**



RUEDA DE 33MM CON CARCASA GIRATORIA

Material: Poliuretano negro.
 Dureza: 92° Shore llanta de fundición
 Rodamientos de bolas,
 Acero galvanizado negro
 Con platina de fijación
 Medida rueda: 33x27mm
 Capacidad de carga: 100kg
 Altura total: 51mm
 Medida platina de fijación: 60x60mm
 Distancia agujeros: 38x38/47x47mm
 Código: **0540016**



RUEDA DE 33MM CARCASA FIJA Y FRENO

Material: Poliuretano negro.
 Dureza: 92° Shore, llanta de fundición
 Rodamientos de bolas.
 Acero galvanizado negro.
 Con fijación redonda.
 Medida rueda: 33x27mm
 Capacidad de carga: 100kg
 Altura total: 51mm
 Diámetro del agujero de la fijación: 10mm
 Código: **0540006**



RUEDA DOBLE DE 30MM PARA MUEBLE

Material: goma, blando

Con ruedas internas giratorias

Fácil maniobrable

Alturas reducidas

Medida carcasa: 80 mm

Diámetro rueda: 30mm

Altura total: 15 mm

Capacidad de carga: 50 kgs

Código: **0540234**



RUEDA DE 50MM PARA MUEBLE

Material: plástico.

Con rueda dura de poliamida

Medida rueda: 50x50mm

Capacidad de carga: 50kg

Altura total: 10mm

Código: **0540050**



RUEDA DE 50MM CON CARCASA GIRATORIA

Material: Poliuretano negro.

Dureza: 92° Shore, llanta de fundición,

Rodamientos de bolas,

Acero galvanizado negro.

Con platina de fijación.

Medida rueda: 50x40mm

Capacidad de carga: 150kg

Altura total: 82mm

Medida platina de fijación: 80x80mm

Distancia agujeros: 60x60mm

Código: **0540081**



RUEDA DE 50MM CON CARCASA GIRATORIA

Material: Poliuretano negro.

Dureza: 92° Shore llanta de fundición,

Rodamientos de bolas,

Acero galvanizado negro

Con platina de fijación

Medida rueda: 50x40mm

Capacidad de carga: 150kg

Altura total: 72mm

Medida platina de fijación: 60x60mm

Distancia agujeros: 38x38/47x47mm

Código: **0540056**



RUEDA DE 50MM CON CARCASA Y FRENO

Material: Poliuretano negro. Dureza: 92° Shore, llanta de fundición con rodamientos de bolas.

Acero galvanizado negro.

Con fijación redonda 1 agujero

Medida rueda: 50x40mm

Capacidad de carga: 150kg

Altura total: 72mm

Distancia agujero central a centro rueda: 28mm

Código: **0540163**



RUEDA DOBLE DE 50MM CON CARCASA

Doble rueda giratoria de poliuretano negro

Rueda con platina de fijación

Medida rueda: 2x50x20 mm

Altura total: 72 mm

Capacidad de carga: 150kg

Código: **0540096**



RUEDA DE 50MM CON CARCASA Y FRENO

Material: Poliuretano negro.

Dureza: 92° Shore, llanta de fundición con rodamientos de bolas.

Acero galvanizado negro.

Con fijación redonda.

Medida rueda: 50x40mm

Capacidad de carga: 150kg

Altura total: 72mm

Medida platina fijación: 60x60 mm

Distancia agujeros: 38x38 mm /47x47 mm

Capacidad de carga: 150kgs

Código: **0540031**



RUEDA DE 50MM CON CARCASA GIRATORIA

Material: Poliuretano negro.

Dureza: 92° Shore, llanta de fundición con rodamientos de bolas.

Acero galvanizado negro.

Con platina de fijación. (Color plata)

Medida rueda: 50x40mm

Capacidad de carga: 150kg

Altura total: 82mm

Medida platina de fijación: 80x80mm

Distancia agujeros: 60x60mm

Código: **0540030**



RUEDA DE 50MM CON CARCASA GIRATORIA

Material: Poliuretano negro.

Dureza: 92° Shore, llanta de fundición con rodamientos de bolas. Acero galvanizado negro.

Con fijación redonda 1 agujero

Medida rueda: 50x40mm

Capacidad de carga: 150kg

Altura total: 72mm

Diámetro agujero: 12mm

Distancia agujero central a centro rueda: 28mm

Código: **0540159**



RUEDA DE 75MM CON CARCASA Y FRENO

Material: Poliuretano negro.

Dureza: 92° Shore llanta de aluminio, con

Rodamientos de bolas,

Acero galvanizado negro

Medida rueda: 75x50mm

Capacidad de carga: 350kg

Altura total: 125mm

Medida platina de fijación: 135x110mm

Distancia agujeros: 105x80mm

Distancia centro rueda y mitad platina: 50mm

Código: **0540138**



RUEDA DE 75MM CON CARCASA Y 2 FRENOS

Con freno fijo y freno con 4 posiciones

Material: Poliuretano negro.

Dureza: 92° Shore llanta de aluminio,

Rodamientos de bolas, Con platina de fijación

Medida rueda: 75x50mm

Capacidad de carga: 350kg

Altura total: 125mm

Medida platina fijación: 135x110mm

Distancia agujeros: 105x80mm

Distancia centro rueda y mitad platina: 50mm

Código: **0540139**



RUEDA DE 80MM CON CARCASA FIJA

Material: Poliuretano negro.

Dureza: 92° Shore llanta de fundición,

Rodamientos de bolas,

Acero galvanizado negro

Con platina de fijación

Medida rueda: 80x30mm

Capacidad de carga: 200kg

Altura total: 100mm

Medida platina de fijación: 105x80mm

Distancia agujeros: 80x60mm

Código: **0540054**



RUEDA DE 80MM CARCASA GIRATORIA

Material: Poliuretano negro.
 Dureza: 92° Shore núcleo, llanta de fundición,
 Rodamientos de bolas,
 Acero galvanizado negro
 Con platina de fijación.
 Medida rueda: 80x30mm
 Capacidad de carga: 200kg
 Altura total: 100mm
 Medida platina de fijación: 105x80mm
 Distancia agujeros: 80x60mm
 Código: **0050021**



DOBLE RUEDA DE 80MM

Diámetro de la rueda: 80mm
 Ancho de la rueda: 40mm
 Medida de la platina: 137x105mm
 Distancia de agujeros: 105x80/75mm
 Diámetro del agujero: 11mm
 Altura total: 126,8mm
 Dureza del bandaje: Shore A92
 Capacidad de carga: 600kg
 Código: **0040081**



RUEDA DE 80MM CON CARCASA Y FRENO

Material: Poliuretano negro.
 Dureza: 92° Shore llanta de fundición
 Rodamientos de bolas,
 Acero galvanizado negro
 Con platina de fijación
 Medida rueda: 80x30mm
 Capacidad de carga: 200kg
 Altura total: 100mm
 Medida platina de fijación: 105x80mm
 Distancia agujeros: 80x60mm
 Código: **0050022**



RUEDA DE 80MM CARCASA FIJA Y FRENO

Material: Poliuretano negro.
 Dureza: 92° Shore núcleo, llanta de fundición, con
 rodamientos de bolas,
 Acero galvanizado negro
 Con platina de fijación.
 Medida rueda: 80x30mm
 Capacidad de carga: 250kg
 Altura total: 115mm
 Medida platina de fijación: 140x110mm
 Distancia agujeros: 105x80mm
 Código: **0540053**



RUEDA DE 80MM CON FRENO FIJO

Material: Poliuretano negro.
Dureza: 92° Shore núcleo, llanta de fundición,
Rodamientos de bolas,
Acero galvanizado negro
Con platina de fijación.
Medida rueda: 80x30mm
Capacidad de carga: 200kg
Altura total: 125mm
Medida platina de fijación: 125x125mm
Distancia agujeros: 105x80mm
Código: **0050008**



RUEDA DE 100MM CON CARCASA GIRATORIA

Material: poliuretano negro,
Dureza: 92° shore, llanta de fundición
Con platina de fijación, 4 bloqueos direccionales
Medida rueda: 100x40 mm
Altura total: 125 mm
Medida platina fijación: 140x110 mm
Distancia agujeros: 105x80 mm
Capacidad de carga: 350kgs
Distancia centro rueda y mitad platina: 48mm
Diámetro agujero: 11mm
Código: **0540200**



RUEDA DE 100MM CON CARCASA FIJA

Material: Poliuretano negro.
Dureza: 92° Shore, llanta de fundición
Rodamientos de bolas.
Acero galvanizado negro.
Con platina de fijación.
Medida rueda: 100x40mm
Capacidad de carga: 200kg
Altura total: 128mm
Medida platina de fijación: 105x80mm
Código: **0540020**



RUEDA DE 100MM CON CARCASA Y FRENO

Material: Poliuretano negro.
Dureza: 92° Shore llanta de fundición,
Rodamientos de bolas,
Acero galvanizado negro
Con platina de fijación
Medida rueda: 100x40mm
Capacidad de carga: 350kg
Altura total: 125mm
Medida platina de fijación: 140x110mm
Distancia agujeros: 105x80mm
Código: **0050017**



RUEDA DE 100MM CON CARCASA GIRATORIA

Material: Goma elástica con cojinetes de bolas y llanta de plástico

Con platina de fijación.

Medida rueda: 100x36mm

Capacidad de carga: 150kg

Altura total: 125mm

Medida platina de fijación: 105x80mm

Distancia entre agujeros: 80x60mm

Código: **0050020**



RUEDA DE 100MM CON CARCASA FIJA

Material: Goma elástica con cojinetes de bolas y llanta de plástico

Con platina de fijación.

Medida rueda: 100x36mm

Capacidad de carga: 150kg

Altura total: 125mm

Medida platina de fijación: 105x80mm

Distancia entre agujeros: 80x60mm

Código: **0050024**



RUEDA DE 100MM CON CARCASA GIRATORIA

Material: Goma elástica con cojinetes de bolas y llanta de plástico

Con platina de fijación.

Medida rueda: 100x36mm

Capacidad de carga: 150kg

Altura total: 125mm

Medida platina de fijación: 105x80mm

Distancia entre agujeros: 80x60mm

Código: **0050019**



RUEDA 150MM CON CARCASA GIRATORIA

Material: Poliuretano negro.

Dureza: 92° Shore, llanta de fundición con rodamientos de bolas.

Acero galvanizado negro.

Con platina de fijación.

Medida rueda: 150x50mm

Capacidad de carga: 500kg

Altura total: 185mm

Diámetro agujero: 11mm

Distancia centro rueda a centro platina: 60mm

Peso de la rueda: 3,5kg

Código: **0540164**



RUEDA DOBLE AZUL GIRATORIA DE 160MM

Rueda doble giratoria de poliuretano blando color azul

llanta de aluminio, 75° shore, carcasa soldada con anillo de sellado del cojinete

Tamaño de la rueda: 2x160x50 mm.

Altura total: 228 mm.

Platina: 175x140 mm

Medida de montaje: 140x110 mm

Capacidad de carga: 1100 kg (dinámica)

Distancia centro rueda y mitad platina: 50 mm

Diámetro agujero: 14 mm

Código: **0540220**



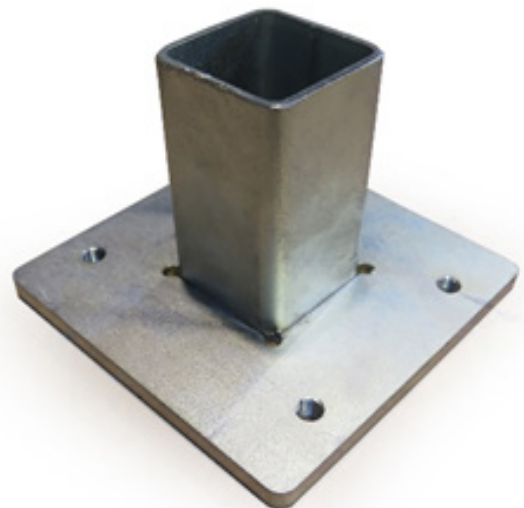
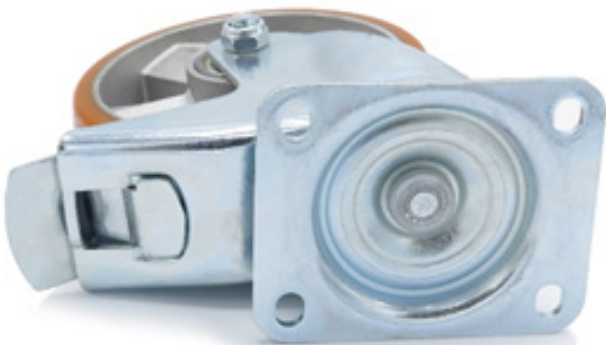
RUEDA 160MM CON CARCASA Y FRENO

Rueda giratoria en Poliuretano,
 Llanta de aluminio, Rodamientos de acero,
 Agujero de fijación central
 Freno con fijación total
 Diámetro del agujero: 11mm
 Medida rueda: 160x50mm
 Capacidad de carga: 600kg
 Altura total: 195mm
 Medida platina: 135x110mm
 Distancia agujeros: 105x80mm
 Código: **0540052**



Para poder mover los marcos Hoac, con facilidad,
 necesitamos el soporte.

El soporte junto con la rueda se introduce en las
 esquinas de los marcos REF. 0540161



RUEDA DE 100MM CON CARCASA GIRATORIA

Material: Poliuretano negro.
 Dureza: 92° Shore llanta de fundición
 Rodamientos de bolas,
 Acero galvanizado negro
 Con platina de fijación
 Medida rueda: 100x40mm
 Capacidad de carga: 350kg
 Altura total: 125mm
 Medida platina de fijación: 105x80mm
 Distancia agujeros: 105x80mm
 Código: **0050015**



RUEDA DE 100MM CON CARCASA FIJA

Material: Poliuretano negro.
 Dureza: 92° Shore, llanta de fundición,
 Rodamientos de bolas,
 Acero galvanizado negro.
 Con platina de fijación.
 Medida rueda: 100x40mm
 Capacidad de carga: 350kg
 Altura total: 125mm
 Medida platina de fijación: 140x110mm
 Distancia agujeros: 105x80mm
 Código: **0050016**



RUEDA DE 100MM CARCASA GIRATORIA

Material: Poliuretano negro.
 Dureza: 92° Shore núcleo, llanta de fundición
 Rodamientos de bolas,
 Acero galvanizado negro
 Con platina de fijación.
 Medida rueda: 100x40mm
 Capacidad de carga: 350kg
 Altura total: 125mm
 Medida platina de fijación: 140x110mm
 Distancia agujeros: 105x80mm
 Código: **0050009**



RUEDA DE 100MM SIN CARCASA

Material: Poliuretano negro.
 Dureza: 92° Shore, núcleo de aluminio
 Rodamiento de bolas
 Con platina de fijación
 Medida rueda: 100x40mm
 Capacidad de carga: 200kg
 Altura total: 128mm
 Medida platina fijación: 105x80mm
 Distancia agujeros: 80x60mm
 Código: **0540020**



RUEDA DE 100MM CON CARCASA GIRATORIA

Material: Poliuretano negro.
 Plana con llanta de poliamida, rodamientos y acero galvanizado negro.
 Con freno y platina de fijación
 Medida rueda: 100x40mm
 Capacidad de carga: 300kg
 Altura total: 125mm
 Medida platina de fijación: 135x105mm
 Medida entre centro agujeros: 105x80mm
 Diámetro agujero: 11mm
 Código: **0540061**



RUEDA DE 100MM CON CARCASA GIRATORIA

Material: Poliuretano negro.
 Plana con llanta de poliamida, rodamientos y acero galvanizado negro. Con platina de fijación
 Medida rueda: 100x40mm
 Capacidad de carga: 300kg
 Altura total: 125mm
 Medida platina de fijación: 140x110mm
 Medida entre centro agujeros: 105x80mm
 Distancia centro rueda y centro platina: 48mm
 Diámetro agujero: 11mm
 Código: **0540094**



RUEDA DE 100MM CARCASA GIRATORIA

Material: Poliuretano negro.
 Dureza: 92° Shore núcleo, llanta de poliamida, con rodamientos de bolas,
 Medida rueda: 100x40mm
 Capacidad de carga: 350kg
 Altura total: 125mm
 Distancia entre centro rueda y mitad platina: 48mm
 Diámetro del agujero: 13mm
 Peso de la rueda: 1,06kg
 Código: **0540144**



RUEDA DE 100 CON CARCASA Y FRENO FIJO

Material: poliuretano negro, dureza: 92° shore llanta de fundición, rodamientos, acero galvanizado negro
 Con platina de fijación
 Medida rueda: 100x40 mm
 Altura total: 125 mm
 Medida platina fijación: 140x110 mm
 Distancia agujeros: 105x80 mm
 Capacidad de carga: 350 kgs
 Código: **0050017**



SISTEMA NEUMÁTICO DE ELEVACIÓN (HEBEWUNDER)

El hebewunder es la elección perfecta de ruedas para moverse con mucho peso. Hebewunder ideal para ir alrededor del escenario. Probablemente la mayor ventaja de usar el Hebewunder sobre ruedas es el hecho de que el Hebewunder se asentará firmemente en el piso.

Carga extendida y, por lo tanto, gran estabilidad sin posibilidad de movimientos accidentales. Dejando piezas escénicas construidas en ruedas con freno durante el rendimiento puede dar lugar a la flexión del piso debido a la carga de punto alto. Cada Hebewunder puede levantar 400 kg mediante compresión de aire. Las ruedas giratorias triples tienen la ventaja de garantizar un desplazamiento mínimo para un fácil rodamiento inicial, buena distribución de carga y excelentes capacidades de salto de pista. Las ruedas de 33 o 50 mm empleadas en estas unidades, tienen Ruedas de aluminio macizo con rodamientos y neumáticos Shore Vulkollan® de 92 °. Esto permite una gran carga.

AL DETENERSE:

- Hebewunder entero baja al suelo para anclarlo sólidamente
- La carga se extiende por el escenario para evitar que las ruedas descansen sobre tablas esponjosas
- Ideal para musicales y rutinas de baile cuando las ruedas con freno pueden patinar
- No hay posibilidad de fugas de fluido hidráulico: funciona solo con aire
- Cuando se baja, el área de la base aumenta en gran medida mejorando la estabilidad estática
- Actores pueden maniobrar Hebewunder pesados con facilidad y frenarlos con solo presionar un botón
- Los circuitos se pueden organizar para que el control se pueda operar desde cualquier extremo.
- El Hebewunder bajado reduce la altura del escalón [tan bajo como 101 mm]

AL RODAR:

- Movimiento suave
- Cambios direccionales fáciles
- Perfil bajo
- Carga de alto peso
- Peldaños resistentes



0540082	0540128
C. de carga 400kg	C. de carga 400kg
125mm altura min.	101mm altura min.
165mm altura máx.	141mm altura máx.
diam. rueda 50mm	diam. rueda 33mm

PALANCA DE ELEVACIÓN (HEBEWUNDER)

La palanca de elevación de la grada está fabricada en aluminio con 2 “Hebewunder” integrados para facilitar el desplazamiento de los elementos de tribuna y reducir el tiempo de transformación. Para conectar el tubo de 50 mm, el tubo central es ajustable, distancia mínima: 1868 mm y máxima 2132 mm. Ruedas con núcleo de aluminio, rodamientos de bolas y banda de rodadura en Vulkollan

Diámetro del tubo: 6mm

Rueda: 50mmx40mm

Altura de elevación: 40 mm

Altura máxima: 165 mm

Altura mínima: 125 mm

Capacidad de carga: 400 Kg (dinámico)

Presión de funcionamiento: 2 bar



ACCESORIOS HEBEWUNDER

T-CONECTOR

Código: 0150005



TUBO NEUMÁTICO 6X4MM

Código: 0150004



CONECTOR HEBEWUNDER

Código: 0540084



VÁLVULA DE BOLA 3 VÍAS

Código: 0540087



SORDINA

Código: 0540083



RUEDA CON CARCASA GIRATORIA Y FRENO



CÓDIGO	RUEDA	ALTURA	C. CARGA
0540166	50mm	73mm	40kg
0540173	75mm	100mm	60kg
0540176	100mm	120mm	80kg

RUEDA CON CARCASA GIRATORIA SIN FRENO



CÓDIGO	RUEDA	ALTURA	C. CARGA
0540168	50mm	73mm	40kg
0540175	75mm	100mm	60kg
0540178	100mm	120mm	80kg

RUEDA CON FIJACIÓN CUADRADA



CÓDIGO	RUEDA	ALTURA	C. CARGA
0540167	50mm	73mm	40kg
0540174	75mm	100mm	60kg
0540177	100mm	120mm	80kg

RUEDA CON FIJACIÓN REDONDA



CÓDIGO	RUEDA	ALTURA	C. CARGA
0540079	75mm	100mm	40kg
0540179	150mm	188mm	100kg

RUEDA DE 50MM CON CARCASA GIRATORIA

Carcasa negra con rueda de goma negra.
 Shore 80°, borde de poliamida,
 Medida rueda: 50x20mm
 Capacidad de carga: 40kg
 Altura total: 73mm
 Medida platina de fijación: 60x60mm
 Distancia centro rueda y mitad platina: 25mm
 Distancia entre agujeros: 38x38/47x47mm
 Diámetro del agujero: 6mm
 Código: **0540169**



RUEDA DE 50MM CON CARCASA Y FRENO

Carcasa negra con rueda de goma negra.
 Shore 80°, borde de poliamida,
 Rodamiento a bolas. Platina fija
 Medida rueda: 50x20mm
 Capacidad de carga: 40kg
 Altura total: 73mm
 Medida platina de fijación: 60x60mm
 Distancia centro rueda y mitad platina: 25mm
 Distancia entre agujeros: 38x38/47x47mm
 Diámetro del agujero: 6mm
 Código: **0540170**



RUEDA DE 50MM CARCASA FIJA

Carcasa negra con rueda de goma negra.
 Shore 80°, Borde de poliamida,
 Rodamiento a bolas, Carcasa fija
 Medida rueda: 50x20mm
 Capacidad de carga: 40kg
 Altura total: 73mm
 Medida platina de fijación: 60x60mm
 Distancia centro rueda y mitad platina: 25mm
 Distancia entre agujeros: 38x38/47x47mm
 Diámetro del agujero: 6mm
 Peso de la rueda: 0,30kg
 Código: **0540171**



RUEDA DE 50MM FIJACIÓN REDONDA



CÓDIGO	RUEDA	ALTURA	C. CARGA	FRENO
0540210	50mm	71mm	40kg	SI
0540221	50mm	71mm	40kg	NO

TORTUGA CON RUEDA DE 33MM

Dureza: 92° shore, llanta de fundición,
Rodamientos, acero galvanizado negro
Con platina de fijación.
Medida platina triangular: 118x118x118mm
Medida rueda: 33x27mm
Altura total: 76mm
Medida platina fijación: 105x85mm
Distancia agujeros: 80x60mm
Capacidad de carga: 300kg
Código: **0540025**



TORTUGA CON RUEDA DE 100MM

Tortuga con ruedas en poliuretano negro (económica) llanta de acero, rodamiento a bolas, cabeza giratoria con dos hileras de bolas.
Medida platina triangular: 300x300x300mm
Medida rueda: 100x40mm
Altura total: 166mm
Medida platina fijación: 135x105mm
Capacidad de carga: 900kg
Código: **0540095**



TORTUGA CON RUEDA DE 50MM

Material: Poliuretano negro
Dureza: 92° shore, llanta de fundición,
Rodamientos, acero galvanizado negro
Con platina de fijación
Medida platina triangular: 183x183x183mm
Medida rueda: 50x40mm
Altura total: 101mm
Medida platina fijación: 105x85mm
Distancia agujeros: 80x60mm
Capacidad de carga: 450kg
Código: **0540048**



TORTUGA CON RUEDA DE 50MM

Rueda convexa en Vulkollan,
núcleo en aluminio, 92° Shore,
Rodamiento de bolas.
Carcasa de la rueda en negro y cabeza
giratoria con dos hileras de bolas.
Platina triangular en negro
Platina triangular: 183x183x183mm
Medida rueda: 50x40mm
Altura total: 101mm
Platina de fijación: 105x85mm
Distancia entre agujeros: 80x60mm
Diámetro agujero: 9mm
Capacidad de carga: 450kg
Código: **0540158**

**TORTUGA CON RUEDA DE 100MM**

Tortuga económica con ruedas en poliuretano negro (convexa)
92° Shore, llanta de aluminio, rodamiento a bolas,
acero galvanizado negro
Cabeza giratoria con dos hileras de bolas.
Medida platina triangular: 300x300x300mm
Medida platina fija: 135x105mm
Medida ruedas: 100x40mm
Altura total: 166mm
Distancia entre agujeros: 105x80mm
Diámetro del agujero: 11mm
Capacidad de carga: 1000kg
Código: **0540160**



STAGE ACCESSORIOS

FRENO DE CUERDA “UNCLE BUDDY”

Bloqueo de cuerda

Frenar dos cuerdas una contra la otra en tensión. Una herramienta, generalmente hecho a medida, construida con tubos de acero. Creada para líneas de trabajo con un sistema de contrapeso. Funciona por fricción contra las cuerdas para que pueda dejar que una pieza entre o salga bajo control. Se utiliza al cargar o descargar pesos. Código: **PS-001**



FRENO PARA CARRA MANUAL

El freno de carra de acción en línea recta presenta un perfil bajo y una gran capacidad de sujeción para su tamaño, y permite que el mango gire por debajo del plano de montaje para así bloquearse en posición retraída.

Material: Acero

Base de montaje: Brida de sujeción NO incluida

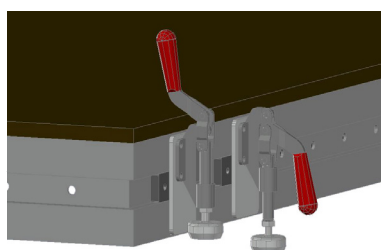
Capacidad máxima de retención: 800

Peso: 1,63

Código: **1330001**

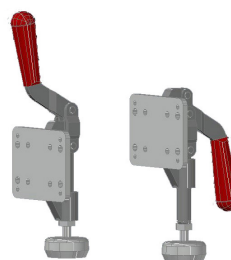


ACCESORIOS:



Código: **1330037**

Accesorio para marco HOAC



Código: **1330038**

Accesorio para cualquier superficie

FRENOS ELEVABLES

CÓDIGO	MATERIAL	COLOR	RUEDA	MEDIDA PLATINA	C. DE CARGA
1330007	Acero	Negro	50mm	60x60mm	150kg
1330009	Acero	Negro	80mm	105x80mm	250kg
1330010	Acero	Negro	100mm	135x110mm	350kg
1330008	Acero	Negro	Goma	60x60mm	300kg

*Ruedas NO incluidas



PLACA DE SUJECIÓN PARA FRENO ELEVABLE

Accesorio para freno de rueda elevable

Placa de sujeción de extracción rápida, para la sujeción del freno con rueda o goma.

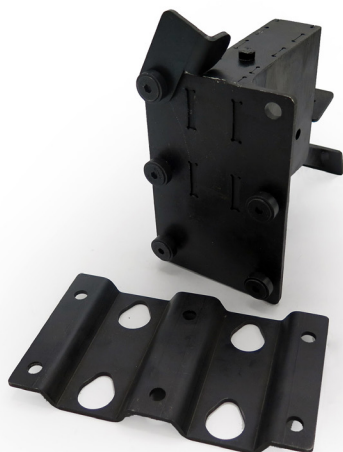
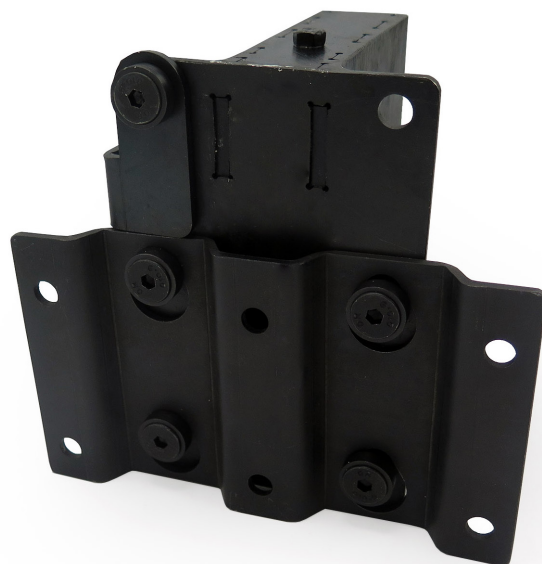
Acabado: pavonado en negro

Incluye:

- Placa
- Tornillería

No incluye freno elevable para rueda.

Código: **1330039**



ABRAZADERA DE SEGURIDAD

Para instalación en varas, travesaños, tubos, etc

Para tubo con diámetro de 50mm

Color: Negro

Grillete NO incluido

Seguridad:

Cuanto más peso cuelga sobre ella, más aprieta la abrazadera de Seguridad WLL 340 kg.

Con factor de seguridad 6 (fuerza de rotura superior a 2Tn)

Tan pronto como se conecte el grillete, la apertura de la abrazadera de seguridad es imposible

Necesitas muy poco espacio para la instalación de la abrazadera.

Ergonomía:

Instalación sin herramientas

Debido a su diseño perfeccionado, la instalación en varas, travesaños, tubos, etc. es muy rápido y fácil.

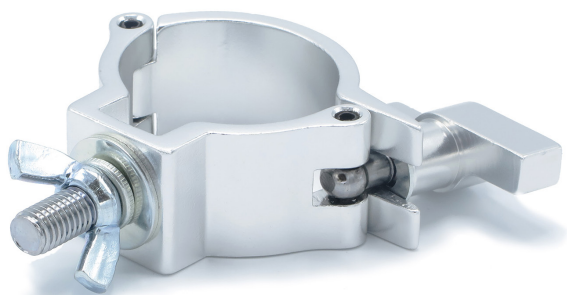
El mango ergonómico, permite:

- Cerrar la pinza mientras está abierta (Permanece siempre en posición abierta debido al doble muelle tensado)
- Puedes desplazar la abrazadera de un lado al otro simplemente presionando ligeramente la empuñadura.

Código: **0540055**



ABRAZADERA SIMPLE PARA TUBO DE 50MM



CÓDIGO	COLOR	C. DE CARGA	ANCHO	DIAM. TUBO	COMENTARIO
0140004	Plata	100kg	30mm	50mm	Tornillo M10

ABRAZADERA SIMPLE + CÁNCAMO M10



CÓDIGO	COLOR	C. DE CARGA	ANCHO	DIAM. TUBO	COMENTARIO
0140024	Plata	200kg	50mm	50mm	Cáncamo incluido

ABRAZADERA DOUGHTY T57011



CÓDIGO	COLOR	C. DE CARGA	ANCHO	DIAM. TUBO	COMENTARIO
1270005	Negro	750kg	30mm	48-51mm	Peso: 0.41kg

ABRAZADERA SIMPLE DOUGHTY T57001



CÓDIGO	COLOR	C. DE CARGA	ANCHO	DIAM. TUBO	COMENTARIO
1270004	Plata	750kg	30mm	48-51mm	Peso: 0.41kg

ABRAZADERA SIMPLE DOUGHTY T58081



CÓDIGO	COLOR	C. DE CARGA	ANCHO	DIAM. TUBO	COMENTARIO
0140034	Negro	300kg	30mm	48-51mm	Peso: 0.24kg

ABRAZADERA SIMPLE DOUGHTY T58100



CÓDIGO	COLOR	C. DE CARGA	ANCHO	DIAM. TUBO	COMENTARIO
1270023	Plata	500kg	50mm	48-51mm	Peso: 0.34kg

ABRAZADERA SIMPLE DOUGHTY T58101



CÓDIGO	COLOR	C. DE CARGA	ANCHO	DIAM. TUBO	COMENTARIO
1270024	Negro	500kg	50mm	48-51mm	Peso: 0.34kg

ABRAZADERA SIMPLE DOUGHTY T58122



CÓDIGO	COLOR	C. DE CARGA	ANCHO	DIAM. TUBO	COMENTARIO
1270025	Plata	100kg	30mm	48-51mm	Peso: 0.18kg

ABRAZADERA SIMPLE DOUGHTY T57011



CÓDIGO	COLOR	C. DE CARGA	ANCHO	DIAM. TUBO	COMENTARIO
1270026	Negro	100kg	30mm	48-51mm	Peso: 0.18kg

ABRAZADERA SIMPLE DOUGHTY T57000



CÓDIGO	COLOR	C. DE CARGA	ANCHO	DIAM. TUBO	COMENTARIO
1270027	Plata	750kg	50mm	48-51mm	Peso: 0.63kg

ABRAZADERA SIMPLE DOUGHTY T57010



CÓDIGO	COLOR	C. DE CARGA	ANCHO	DIAM. TUBO	COMENTARIO
1270028	Negro	750kg	50mm	48-51mm	Peso: 0.63kg

ABRAZADERA SIMPLE FS8081



CÓDIGO	COLOR	C. DE CARGA	ANCHO	DIAM. TUBO	COMENTARIO
0140035	Negro	300kg	30mm	48-51mm	Tornillo M10

ABRAZADERA SIMPLE FS8080



CÓDIGO	COLOR	C. DE CARGA	ANCHO	DIAM. TUBO	COMENTARIO
1270042	Plata	300kg	30mm	48-51mm	Tornillo M10

ABRAZADERA SIMPLE FS8122



CÓDIGO	COLOR	C. DE CARGA	ANCHO	DIAM. TUBO	COMENTARIO
1270040	Plata	100kg	30mm	48-51mm	Tornillo M10

ABRAZADERA SIMPLE FS812201



CÓDIGO	COLOR	C. DE CARGA	ANCHO	DIAM. TUBO	COMENTARIO
1270041	Negro	100kg	30mm	48-51mm	Tornillo M10

ABRAZADERA SIMPLE FS7001



CÓDIGO	COLOR	C. DE CARGA	ANCHO	DIAM. TUBO	COMENTARIO
1270043	Plata	750kg	30mm	48-51mm	Tornillo M12

ABRAZADERA SIMPLE FS7011



CÓDIGO	COLOR	C. DE CARGA	ANCHO	DIAM. TUBO	COMENTARIO
1270044	Negro	750kg	30mm	48-51mm	Tornillo M12

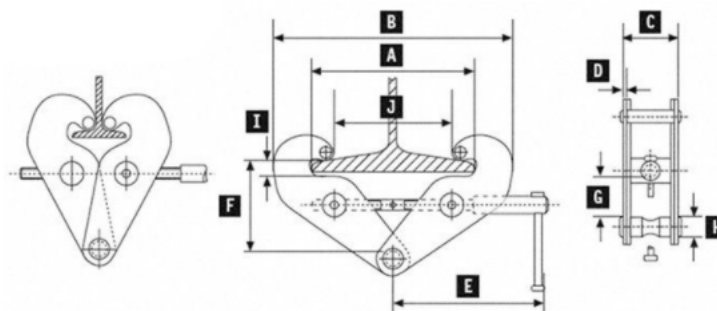
ABRAZADERA CON BISAGRA



Las abrazaderas con bisagras están hechas de chapa de acero doblada (50 mm de ancho, 4 mm de grosor) y se pueden abrir y cerrar mediante un fuerte pasador de bisagra de 8 mm. Los enlaces rápidos en tamaños 8 o 10 o grilletes de alta resistencia se ajustan a través del orificio en la placa. La abrazadera no requiere ningún tornillo y proporciona un punto de fijación versátil en el menor tiempo posible. DIN 56926-B350

CÓDIGO	COLOR	C. DE CARGA	ANCHO	DIAM. TUBO	COMENTARIO
0390039	Negro	250kg	50mm	50mm	

ABRAZADERA DE VIGA



Se utiliza para unir motores, cargas a vigas en forma de T y H. Aseguradas con tornillo de bloqueo.

CÓDIGO	A	B min	B max	C	D	E	F min	F max	G	H	I	J
1270048	235mm	202mm	342mm	66mm	5mm	210mm	105mm	150mm	46mm	20mm	20mm	176mm
	C. DE CARGA		RANGO SUJECIÓN									
	WLL 1000kg		75 - 230 mm									
1270049	235mm	202mm	342mm	76mm	6mm	210mm	105mm	150mm	42mm	22mm	20mm	176mm
	WLL 2000kg		75 - 230 mm									
1270050	316mm	234mm	445mm	103mm	8mm	260mm	134mm	225mm	73mm	22mm	34mm	261mm
	WLL 3000kg		80 - 320 mm									

ABRAZADERA DE GANCHO RÁPIDO

Abrazadera de gancho de disparo rápido

El diseño de la abrazadera proporciona un mayor grado de seguridad al permitir que una persona cuelgue luminarias y escáneres pesados en tubos de cualquier tamaño, desde 38,1 mm hasta 51mm. Las mordazas se abren para permanecer abiertas dejando ambas manos libres para levantar y colocar la unidad. El peso de la unidad se convierte en su propio factor de seguridad al cerrar automáticamente la abrazadera. Esto se puede bloquear con el mango en T grande.

Tubo: 38 - 51 mm

Color: negro

Ancho: 30 mm

Capacidad de carga: 100 kgs.

Agujero para tornillo M10/M12

Tornillo M12X45mm

Tuerca mariposa para bloquear la abrazadera

Código: **1270045**



ABRAZADERA DOBLE NEGRA 100KG



CÓDIGO	COLOR	C. DE CARGA	ANCHO	DIAM. TUBO	COMENTARIO
1270002	Negro	100kg	30mm	50mm	Tornillo M8

ABRAZADERA DOBLE NEGRA 200KG



CÓDIGO	COLOR	C. DE CARGA	ANCHO	DIAM. TUBO	COMENTARIO
1270001	Negro	200kg	30mm	50mm	Tornillo M12

ABRAZADERA DOBLE DOUGHTY T58123



CÓDIGO	COLOR	C. DE CARGA	ANCHO	DIAM. TUBO	COMENTARIO
1270029	Plata	100kg	30mm	48-51mm	Peso: 0.40kg

ABRAZADERA DOBLE DOUGHTY T5812301



CÓDIGO	COLOR	C. DE CARGA	ANCHO	DIAM. TUBO	COMENTARIO
1270030	Negro	100kg	30mm	48-51mm	Peso: 0.40kg

ABRAZADERA DOBLE DOUGHTY T57110



CÓDIGO	COLOR	C. DE CARGA	ANCHO	DIAM. TUBO	COMENTARIO
1270031	Negro	750kg	50mm	48-51mm	Peso: 1.33kg

ABRAZADERA DOBLE DOUGHTY T57100



CÓDIGO	COLOR	C. DE CARGA	ANCHO	DIAM. TUBO	COMENTARIO
1270032	Plata	750kg	50mm	48-51mm	Peso: 1.33kg

ABRAZADERA DOBLE DOUGHTY T58031



CÓDIGO	COLOR	C. DE CARGA	ANCHO	DIAM. TUBO	COMENTARIO
1270033	Negro	750kg	30mm	48-51mm	Peso: 0.89kg

ABRAZADERA DOBLE DOUGHTY T58030



CÓDIGO	COLOR	C. DE CARGA	ANCHO	DIAM. TUBO	COMENTARIO
1270034	Plata	750kg	30mm	48-51mm	Peso: 0.89kg

ABRAZADERA DOBLE FS8123



CÓDIGO	COLOR	C. DE CARGA	ANCHO	DIAM. TUBO	COMENTARIO
1270035	Plata	100kg	30mm	48-51mm	Peso: 0.30kg

ABRAZADERA DOBLE FS812301



CÓDIGO	COLOR	C. DE CARGA	ANCHO	DIAM. TUBO	COMENTARIO
1270036	Negro	100kg	30mm	48-51mm	Peso: 0.30kg

ABRAZADERA DOBLE FS8031



CÓDIGO	COLOR	C. DE CARGA	ANCHO	DIAM. TUBO	COMENTARIO
1270039	Negro	750kg	30mm	48-51mm	Peso: 0.90kg

ABRAZADERA DOBLE FS8030



CÓDIGO	COLOR	C. DE CARGA	ANCHO	DIAM. TUBO	COMENTARIO
1270038	Plata	750kg	30mm	48-51mm	Peso: 0.90kg

ABRAZADERA DOBLE FS8098



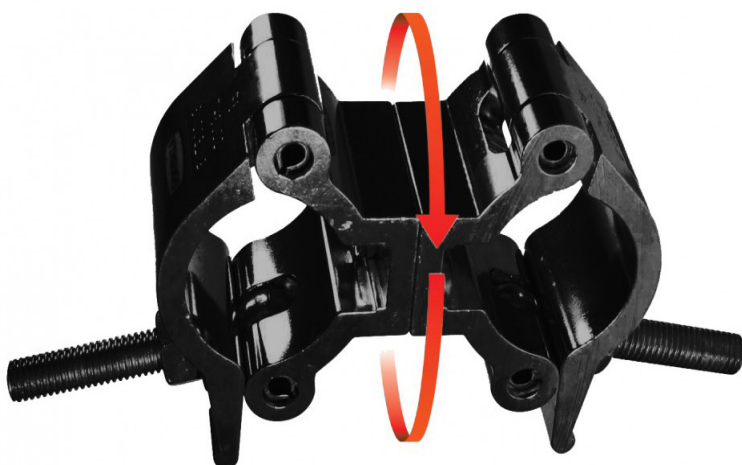
CÓDIGO	COLOR	C. DE CARGA	ANCHO	DIAM. TUBO	COMENTARIO
1270037	Plata	300kg	30mm	48-51mm	Peso: 0.50kg

ABRAZADERA DOBLE FS8098



CÓDIGO	COLOR	C. DE CARGA	ANCHO	DIAM. TUBO	COMENTARIO
0140037	Negro	300kg	30mm	48-51mm	Peso: 0.50kg

A



CÓDIGO	COLOR	C. DE CARGA	ANCHO	DIAM. TUBO	COMENTARIO
1270047	Negro	500kg	50mm	48-51mm	Peso: 0.76kg
1270046	Plata	500kg	50mm	48-51mm	Peso: 0.76kg

REMA EXTENSIBLE DE 1500 A 3000MM

Rema extensible para soportar elementos decorativos con diferentes alturas.

Los tirantes extensibles de PS-STAGE son telescópicos ajustables.

La rema se fija en el suelo mediante una base rectangular o circular

La rema se fija mediante un pomo, situado en el centro de la rema.

Disponemos de más medidas. Consultar.

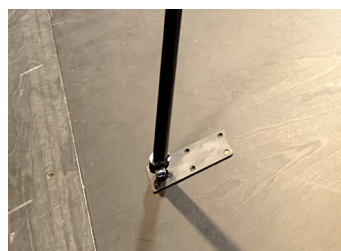
Código: **1330002**



SISTEMA FIJADO ROTATIVO



SISTEMA DE UNIÓN FIJO

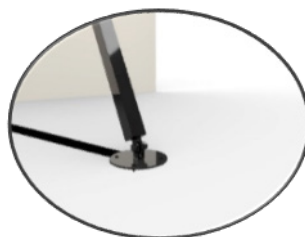


Platina rectangular



Palanca para abrir / cerrar y ajustar la rema.

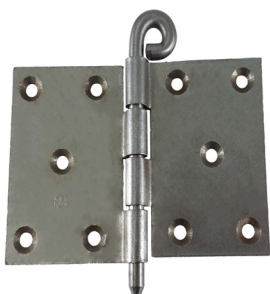
Pomo para apretar y fijar rema a la medida deseada.



Platina circular

BISAGRA 80X120X3MM

Bisagra de acero
 Medida: 80x120x3mm
 Agujero del pasador: 6mm
 Distancia del juego axial: 2mm
 Código: **0540042**



BISAGRA 50X50X3MM

Bisagra de acero
 Medida: 50x50x3mm
 Agujero del pasador: 6mm
 Distancia del juego axial: 2m
 Código: **0540041**



BISAGRA 70X55X3MM

Bisagra de acero
 Medida: 70x55x3mm
 Agujero del pasador: 6mm
 Distancia del juego axial: 2mm
 Código: **0540043**



BISAGRA GOYA 130X80X3MM

Bisagra de acero, fuerte de 90°
 Medida: 130x80x3mm
 Agujero del pasador: 11mm
 Distancia del juego axial: 10mm
 Agujero de 3mm para pasador de seguridad R-clip
 Código: **0540008**



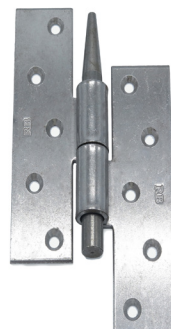
BISAGRA 60X60X3MM

Bisagra de acero
 Medida: 60x60x3mm
 Agujero del pasador: 6mm
 Distancia del juego axial: 2mm
 Código: **0540013**



BISAGRA DE ACERO

Esta bisagra especial permite tener el eje a la izquierda o a la derecha.
 Además de ajustar la banda a tu gusto.
 Corto: 54mm / Largo: 69mm
 Código: **1270017**



ANILLA CON SOPORTE DE FIJACIÓN I

Anilla de acero con soporte y fijación de acero

Interior: 45mm

Grosor: 9mm

Soporte: 70x20mm

Probado por TÜV

Código: **1270018**

**ANILLA CON SOPORTE DE FIJACIÓN II**

Anilla de acero con soporte

Fijación en forma de "D"

Interior: 50x42x7mm

Soporte: 65x40mm

Código: **1270019**

**BISAGRA TECNO POLÍMERO CH.6**

Base poliamídica de alta resistencia. Resistente a disolventes, aceites, grasas...

Agujero: M6

Perno de rotación: Acero inoxidable

Montaje: Agujero pasantes para tornillos de cabeza cilíndrica

Código: **0130193**

**BISAGRA TECNO POLÍMERO CH.8**

Base poliamídica de alta resistencia. Resistente a disolventes, aceites, grasas...

Agujero: M8

Perno de rotación: Acero inoxidable

Montaje: Agujero pasantes para tornillos de cabeza cilíndrica

Código: **0130598**

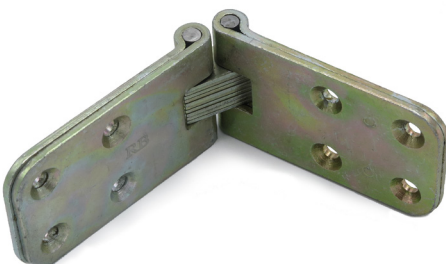
**BISAGRA DE BLOQUEO**

Bloqueo a 180°

Medidas: 150x45x5mm

Diámetro de agujero: 5mm

Código: **0540023**

**BISAGRA FIJA CON RODAMIENTOS**

Bisagra cuadrada fija con rodamientos en acero inoxidable. INOX 304

Medidas: 101x101x3mm

Agujeros: 8x6,5mm

Diámetro tornillo: 4,5x25mm

Código: **0130343**



PESO PARA ESCENARIO 12,8KG

Peso de hierro negro para el escenario
 Medidas: 200x160x60mm +18mm de perfil
 Peso: 12,80kg
 Código: **0390002**



PESO PARA ESCENARIO 6,4KG

Peso de hierro negro para el escenario
 Medidas: 200x160x30mm
 Peso: 6,40kg
 Código: **0390001**



PESO PARA ESCENARIO 12KG

Peso de hierro fundido negro para el escenario
 Peso: 12kg
 Código: **1230192**



PESO PARA ESCENARIO 6KG

Peso de hierro fundido negro para el escenario
 Peso: 6kg
 Código: **1230191**



SACO NEGRO DE ARENA 3.5KG

Los sacos están hechos de lona gruesa con correas fuertes que aseguran el anillo galvanizado de 70mm de diámetro.

Están equipados con una cremallera resistente y cintas de velcro para evitar tener que coserlos después del llenado.

Los sacos de arena son el peso preferido para mucha gente ya que tiene diferentes usos.

Tamaño: 300x200x70mm de espesor

Peso: 3,5kg

Código: **1230150**



LOAD WAGON CARRO “LICEU”

Load Wagon “Liceu” está diseñado y creado para transportar todo tipo de material escenográfico.

Peso (sin postes): 51 kg

Capacidad máxima de carga repartida: 1000 kg

Número de ruedas (con freno): 6 ruedas (4)

Número máximo de postes: 9 postes

Color estándar: Negro

Los vagones, se pueden unir entre sí, con tal de crear plataformas de carga de mayores dimensiones y diferentes geometrías. Opcionalmente, los vagones se pueden pintar de otros colores.

DETALLES:

- Línea central de ruedas asimétrica, que permite girar los vagones sobre las plataformas elevadoras de los camiones
- Anclajes para la fijación de la carga mediante cricas
- Vagones apilables

Código: **1330011**



FLEJE TUBO EN FORMA DE V, L42

Pieza metálica en forma de V con botón o remache en un extremo. Se utiliza para unir o sostener tubos asegurando el anclaje.

Es un sistema simple pero práctico y efectivo

Medida: 6 x 0,5 mm

Código: **0140020**

**FLEJE TUBO EN FORMA DE V, L50**

Pieza metálica en forma de V con botón o remache en un extremo. Se utiliza para unir o sostener tubos asegurando el anclaje.

Es un sistema simple pero práctico y efectivo

Medida: 10 x 0,5 mm

Código: **0140021**

**PASADOR TIPO "R" DOBLE VUELTA**

Color: plata

Acabado: Recubrimiento metalizado de zinc plateado

Pieza de alambre con forma tipo "R" con anilla de doble vuelta

Mantiene la presión constante sin deformarse.

Código: **0140022**



MAGNETO CLIP CORREA FIJA

Color: negro

Largo: 40 cm

Capacidad de carga: 80 Kg

Con la cinta fija

Para aturada rápida, mediante los imanes de neodimio (bloqueo automático)

Fácil de abrir con una mano, incluso con carga

Código: **1000006****MAGNETO CLIP CORREA AJUSTABLE**

Color: negro

Largo: 40 cm

Capacidad de carga: 80 Kg

Con la cinta ajustable

Para aturada rápida, mediante los imanes de neodimio (bloqueo automático)

Fácil de abrir con una mano, incluso con carga

Código: **1000007**

TENSOR DE BOLA ELÁSTICA 20CM

Tensor de bola elástica de 20cm, con bola de plástico estable, resistente a los rayos UV, para altas cargas.

Diámetro de la goma: 5mm

Longitud del tensor elástico: 20cm

Código: **1270051**

**CLIP DE SUJECIÓN PARA SPANNFIX**

El clip universal para montar lienzos, pancartas, telas y otros textiles y materiales similares a los textiles: se abrocha de manera rápida y efectiva sin costuras costosas. Simplemente sujeta el material entre las dos mordazas y estará listo para su fijación donde desee con spannfix.

Material plástico resistente a los golpes

Color: negro

L 70 mm x B 40 mm x H 18,5 mm para materiales de hasta 6 mm de resistencia

Resistente a los rayos UV

Código: **1270006**

**GOMA ANCLA**

Las gomas ancla son un sistema de sujeción elástica, reutilizable y de larga duración. Están diseñadas para unir o sujetar dos o más elementos.

Reutilizable y ajustable

Elástica, hasta 5 veces su tamaño

No requiere de herramientas y no resbala



CÓDIGO	COLOR	MATERIAL	MEDIDA
1270020	Negro	Goma	5cm
1270021	Negro	Goma	10cm
1270022	Negro	Goma	20cm

SPANNFIX NEGRO DE 27CM

Estos tensores elásticos con un gancho de nylon en un extremo son muy populares. Son perfectos para estirar pantallas de proyección, pero también son útiles para toldos, pancartas y telas. El elástico ejercerá una tensión constante dando una tela totalmente libre de arrugas incluso bajo condiciones variables de calor. Se estirarán en un 100% [+/- 10%].

Características:

Longitud: 10" [270 mm]

Diámetro del cable: 4 mm

Color: negro

Código: **0500014**



CINTA DE AMARRE 8MT-35MM-2500KG

El tensor de trinquete completamente negro es de alta calidad y de uso muy agradable.

Color: negro

Medida: 8 metros

Anchura: 35mm

Material: Poliéster

Peso: 1,50kg

Capacidad de carga: 2500kg

Normativa europea: EN 12195-2

Código: **1270055**

**CINTA DE AMARRE 2MT-25MM-800KG.**

Las cintas de amarre llevan una etiqueta legible, según la norma europea

EN 12195-2

Color: negro

Medida: 2 metros

Anchura: 25mm

Material: Poliéster

Capacidad de carga: 800kg

Normativa europea: EN 12195-2

Código: **1270056**

**CINTA DE AMARRE 3MT-35MM-2000KG**

El tensor de trinquete completamente negro es de alta calidad y de uso muy agradable.

Las cintas de amarre llevan una etiqueta legible, según la norma europea

EN 12195-2

Color: negro

Medida: 3 metros

Anchura: 35mm

Material: Poliéster

Capacidad de carga: 2000kg

Normativa europea: EN 12195-2

Código: **1270057**

**CINTA DE AMARRE 4MT-50MM-2000KG**

El tensor de trinquete completamente negro es de alta calidad y de uso muy agradable.

Las cintas de amarre llevan una etiqueta legible, según la norma europea

EN 12195-2

Color: negro

Medida: 4 metros

Anchura: 50mm

Material: Poliéster

Capacidad de carga: 2000kg

Normativa europea: EN 12195-2

Código: **1270059**



TENSOR DE CARRACA DE 25MM

El tensor de trinquete completamente negro es de alta calidad y de uso muy suave.

Ancho de cinta: 25mm

Largo: 120mm

Ancho máximo: 35mm

Carga de rotura: 800kg

Código: **1270061**



TENSOR DE CARRACA DE 35MM

El tensor de trinquete completamente negro es de alta calidad y de uso muy suave.

Ancho de cinta: 35mm

Largo: 132mm

Ancho máximo: 60mm

Carga de rotura: 2TN

Código: **1270062**



TENSOR DE CARRACA DE 50MM

El tensor de trinquete completamente negro es de alta calidad y de uso muy suave.

Ancho de cinta: 50mm

Largo: 132mm

Ancho máximo: 76mm

Carga de rotura: 2TN

Código: **1270063**



KABUKLIP UNIDAD DE LANZAMIENTO (IP54)

Para dejar caer telas y cortinas para uso en exteriores (IP54).

KabuKlip: el exclusivo sistema de caída de cortinas Kabuki en diseño a prueba de salpicaduras para uso en exteriores. La unidad de liberación KabuKlip sostiene cortinas, telas o películas sin ojales o cualquier procesamiento de bordes, ya sea por terminales puros o por conexión positiva. La aplicación sin insertos metálicos como ojales, anillos o ganchos conduce a una caída natural y ligera de las cortinas Kabuki. Además, se eliminan los posibles escenarios de lesiones. El ojal de liberación se usa para la liberación de materiales pesados. Las unidades de liberación KabuKlip siempre se abren de manera confiable exactamente en el momento correcto.

El bloqueo mecánico está excluido por diseño.

Volumen de suministro:

- unidad transportadora KabuKlip con dos roscas M12 integradas para la fijación de medios acopladores Estándar o abrazaderas de gancho
- Tornillo de cabeza hueca hexagonal M12 con anillo de seguridad y cuña Acero de seguridad de 3 mm
- interno, LED de operación conmutable por separado.

Conexión: 220V / 240V

Modo de funcionamiento: 24V-DC

Ciclo de trabajo: 100%

Protección: IP 54

Conexiones internas: Speakon de 4 pines _1.5mm

Tenga en cuenta que:

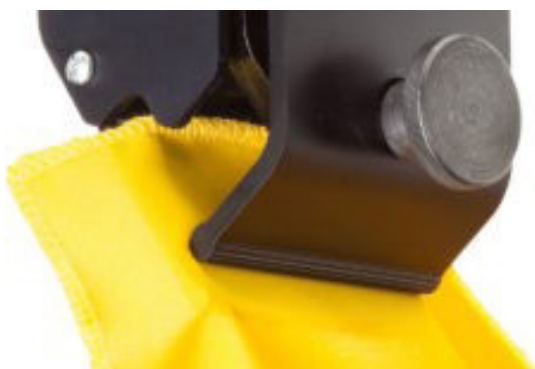
- La capacidad de carga puede estar limitada en un caso dado por la suspensión utilizada
- La fiabilidad funcional solo puede garantizarse si se utilizan cables de 4x1.5 mm² adecuados: ¡los cables con diámetros más pequeños pueden sobrecalentarse!
- Las cargas caídas pueden causar lesiones a las personas.
- Las cargas caídas pueden dañar los objetos.
- La unidad de liberación está asegurada contra la activación no autorizada.
- La zona de caída debe estar asegurada en todo momento, especialmente durante el montaje y montaje de la carga.
- PS STAGE no se hace responsable de los daños causados por la caída de objetos, ya sea intencional o no, o debido a un mal funcionamiento.

Código: **1000028**



FUERZA MAGNÉTICA

Se sostiene de forma segura y se dispara de forma fiable. La carga es sostenida de manera confiable por el sistema de liberación Kabuklip usando fuerza magnética. A diferencia de los sistemas convencionales, se utiliza una batería de respaldo en lugar de un bloqueo mecánico para evitar que la carga se caiga involuntariamente, de modo que la carga se retenga incluso en caso de un corte de energía.



FIJACIÓN SIN OJALES NI GANCHOS

Con el sistema de liberación Kabuklip, puede olvidarse de los ojales, ganchos, correas de velcro y similares para la mayoría de las aplicaciones. La fuerza de sujeción de las unidades de liberación es tan grande que, dependiendo del material, hay una carga útil de hasta 15kg por unidad de liberación. Esto significa que una sola unidad transportar alrededor de 50m2.



ROSCA M12

La rosca M12 integrada en la parte superior y posterior para unir medios acopladores o abrazaderas.



CONECTOR SPEAKON 4 PINES

Los enchufes Speakon garantizan una conexión segura y rápida de las unidades de liberación. Los cables utilizados son cables flexibles de aceite sin halógenos de alta calidad.



CÓDIGO	CABLE	LONGITUD
1000003	Speakon	2 metros
1000002	Speakon	20 metros
1000008	Speakon	30 metros

PACK BATERÍA KABUKLIP

Tiempo operativo: 30 minutos

Paquete de baterías con re cargador para proteger contra la apertura accidental en caso de fallo de energía o uso inalámbrico.

Visualización del ciclo de servicio cuando se usa con 25 unidades sin conexión de alimentación.

Para lograr tiempos de apagado más largos, se pueden conectar varios paquetes de baterías en serie.

Código: **1000010**

**CONTROL KABUKLIP DMX SLAVE**

KabuKlip DMX Slave se utiliza para la liberación dirigida por DMX de unidades de caída KabuKlip individuales. De esta forma, se pueden programar las liberaciones retrasadas, que crean efectos tales como ondas, sesgos, etc... La dirección se puede establecer directamente

Código: **1000001**

**DETECTOR DE FALLO KABUKLIP**

El detector de fallo de energía está conectado al pack batería Kabuki.

Utiliza una señal óptica (luz de advertencia roja) y una señal acústica opcional (pitido muy fuerte) para informar interrupciones en la fuente de alimentación.

No incluye: batería Kabuki

Código: **1000009**

**UNIDAD DE CONTROL BÁSICO**

Controla hasta 25 unidades de KabuKlip.

La unidad de control está equipada con:

- Sistema de disparo de dos pasos que evita el disparo accidental.
- Liberación simultánea de todos los KabuKlips conectados.
- Entrada DMX para operar a través de señal DMX externa.
- Interruptor de encendido / apagado de la luz LED de trabajo del KabuKlip.
- Clavija de seguridad de 240 voltios para la fuente de alimentación

Código: **1000023**



CINTA ADHESIVA TESA 4671 25MM X 25MT

Tesa 4671 Cinta adhesiva fluorescente, son la mejor opción para marcar, fijar, atar o reparar en escenarios y entre bastidores.

Codificación por colores.

Marcaje de zonas, marcaje direccionales...

Disponible en cuatro colores de alta visibilidad.

Superficies sin reflejos, totalmente mate.



CÓDIGO	COLOR	MEDIDA
1270067	Verde	25mm X 25mt
1270068	Amarillo	25mm X 25mt
1270069	Naranja	25mm X 25mt
1270070	Rosa	25mm X 25mt

TESA 60760 SEÑALIZACIÓN II

tesaflex ® 60760 es una cinta de PVC plastificada resistente recubierta con un adhesivo de resina de caucho modificado agresivo, que permite la adhesión en muchas superficies diferentes.

Tesaflex ® 60760 se puede incluso rasgar a mano.



CÓDIGO	COLOR	MEDIDA
1270012	Amarillo / Negro	50mm X 33mt
1270013	Rojo / Blanco	50mm X 33mt

CINTA ADHESIVA TESA 4671 19MM X 25MT

Tesa 4671 Cinta adhesiva fluorescente, son la mejor opción para marcar, fijar, atar o reparar en escenarios y entre bastidores.

Codificación por colores.

Marcaje de zonas, marcaje direccionales...

Disponible en cuatro colores de alta visibilidad.

Superficies sin reflejos, totalmente mate.



CÓDIGO	COLOR	MEDIDA
1270008	Naranja	19mm X 25mt
1270009	Rosa	19mm X 25mt
1270010	Verde	19mm X 25mt
1270011	Amarillo	19mm X 25mt

CINTA ADHESIVA GAFFER NEGRA PS

Diseñada para afrontar los desafíos de la vida cotidiana de los profesionales del teatro, la televisión, el cine y la fotografía, la cinta gaffer PS STAGE es fuerte, libre de residuos, de rasgado fácil, suave y con acabado mate. Para suelos de escenarios, paredes, cajas de equipos, accesorios, banderas y estructuras, bordes, superficies de consolas, escenografías, utilería e incluso en disfraces...

Color: negro mate

Medida: 50mmx50mt

Código: **1270015**



CINTAS ADHESIVAS TESA 4671

tesa ® 4688 es una cinta de tela recubierta de polietileno de grado estándar. Se basa en un respaldo de tela de PET / rayón tejido de malla 55 recubierto con un adhesivo de caucho natural sensible a la presión. Tesa ® 4688 es una cinta de reparación típica, conveniente para una variedad de necesidades con muy buenas características de manejo. Fuerte adherencia, incluso en superficies rugosas impermeable fácil de relajarse

Código: **1270014**

**TESA 53949 CINTA GAFFER MATE**

Absorbente de luz, no reflectante
buena adherencia, incluso en superficies rugosas
resistente a la abrasión
Repelente al agua conforme fácil de quitar
Color: Negro
Acabado: Mate
Peso: 0,902kg
Código: **1270007**

**VELCRO ADHESIVO MACHO DE 30MM**

Rollo de velcro adhesivo retráctil
Color: Negro
Parte macho
Ancho: 30mm
Código: **1270060**

**FIELTRO ADHESIVO GRIS DE 20MM**

Rollo de fieltro adhesivo
Composición: 100% Poliéster
Peso de la superficie: 500 g/m2
Espesor: 3mm
Color: gris claro
Ancho: 20mm
Código: **0040234**



BARRA DE PESO “CDN” 1000MM

La barra está diseñada para poder unir una barra con otra hasta la longitud deseada con uniones invisibles. Además la barra hará de peso en la parte inferior para que la tela, bambalina o pantallas no se doble, y esté completamente lisa. Solución ideal para el tensado.

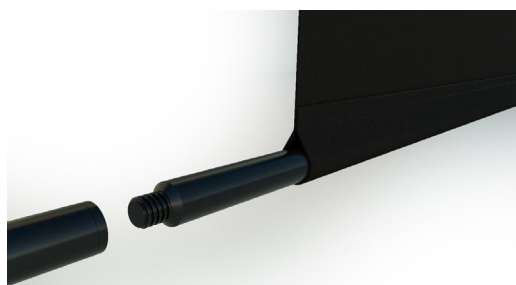
Medida: 1000mm

Color: negro

Diámetro: 30mm

Peso: 1,618kg

Código: **1330018**

**BARRA DE PESO “CDN” 2000MM**

La barra está diseñada para poder unir una barra con otra hasta la longitud deseada con uniones invisibles. Además la barra hará de peso en la parte inferior para que la tela, bambalina o pantallas no se doble, y esté completamente lisa. Solución ideal para el tensado.

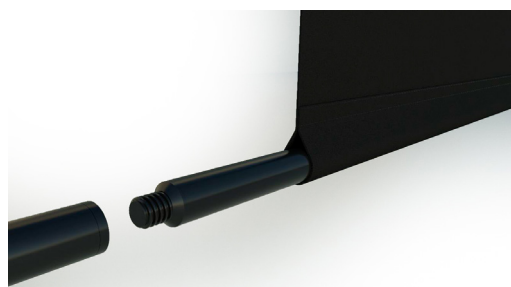
Medida: 2000mm

Color: negro

Diámetro: 30mm

Peso: 2,998kg

Código: **1330019**

**BARRA DE PESO “CDN” 3000MM**

La barra está diseñada para poder unir una barra con otra hasta la longitud deseada con uniones invisibles. Además la barra hará de peso en la parte inferior para que la tela, bambalina o pantallas no se doble, y esté completamente lisa. Solución ideal para el tensado.

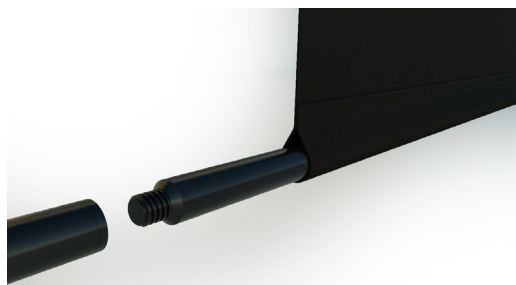
Medida: 3000mm

Color: negro

Diámetro: 30mm

Peso: 4,378kg

Código: **1330020**

**GRAPA UNIÓN NEGRA CON PASADOR**

Grapa de acero en forma de U pavonada en negro
Utilización: Unir marcos fijando la tuerca con varilla

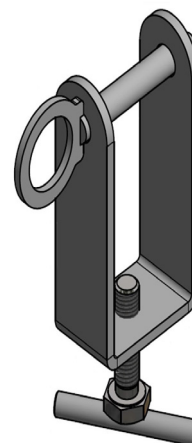
Se utiliza un R-clip en el extremo de la varilla para asegurar la varilla con el conjunto en U

Medidas de ancho: 45mm interior / 53mm exterior

Diámetro varilla: 10mm

Longitud tuerca con varilla: 40mm

Código: **0140032**



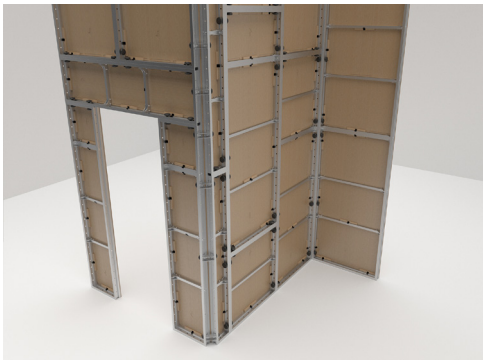
PAREDES MODULARES

En PASCUALIN ESTRUCTURES junto con PS STAGE, siempre estudiamos la manera de mejorar el material para todos los escenarios, nuestra filosofía es poder RE-UTILIZAR el material y poder hacer DIFERENTES CONFIGURACIONES con el mismo.

En la cara delantera del marco está cubierta de madera o del material elegido previamente y la cara trasera del marco se visualiza el perfil con todas las piezas de uniones.

Re-utilizable / Ágiles / Seguras / Personalizadas al 100% / Distintas configuraciones y usos / Fácil almacenaje

Código: **1330012**



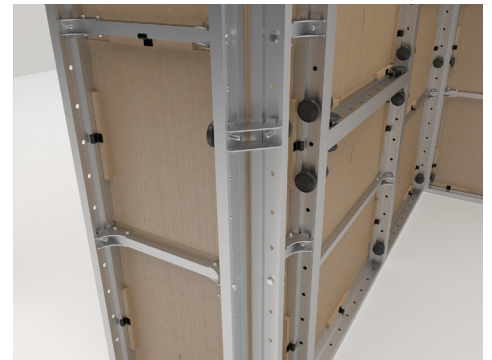
PARED

Están diseñadas para poder montar y desmontar con facilidad además de añadir o quitar los marcos deseados, para crear una pared y/o suelo a tu gusto



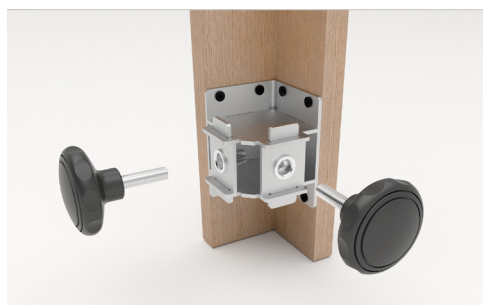
POMO

Mediante el uso de estos accesorios los marcos se unen entre ellos con el pomo, sin necesidad de utilizar herramientas. Al poder unir los marcos con pomos no se necesita soldadura y ahorras mucho tiempo. Con la mano se gira el pomo uniéndolo así el bloque de unión con el marco



CORNER 90°

Dicho accesorio se utiliza para unir los perfiles, y así crear esquinas de 90° sin dificultad. Ideal para configuraciones de pared para diseño de decorados, para sistemas de paredes móviles. Fácil aplicación y sin soldaduras.



POLEA PARA CABLE DE 5-6MM

Polea de poliamida PA6G negra de 1,2 y 3 raíles para cable diámetro 5-6mm.

Resistente al desgaste, silencioso.

Rodamientos de bolas de precisión de 2 vías.

La carcasa cerrada, el deslizamiento y el atasco de los cables son casi imposible.

Roldana cable \varnothing : 120mm

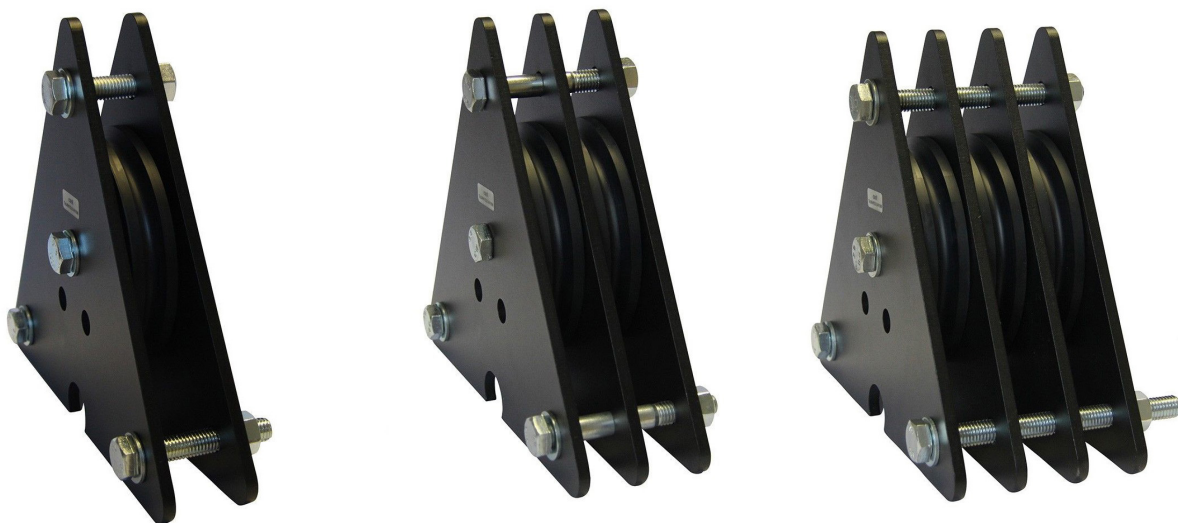
Base ranurada \varnothing : 100mm

Color: negro

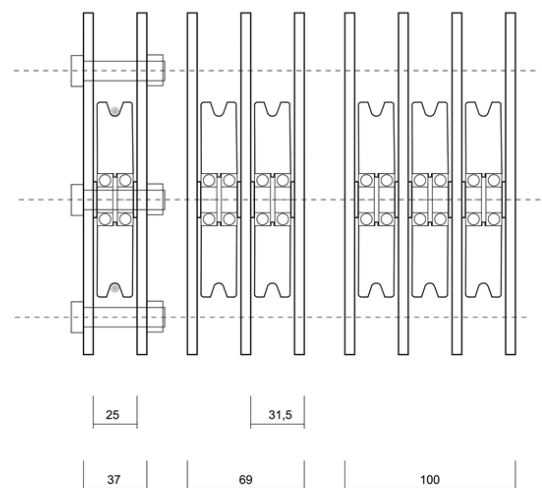
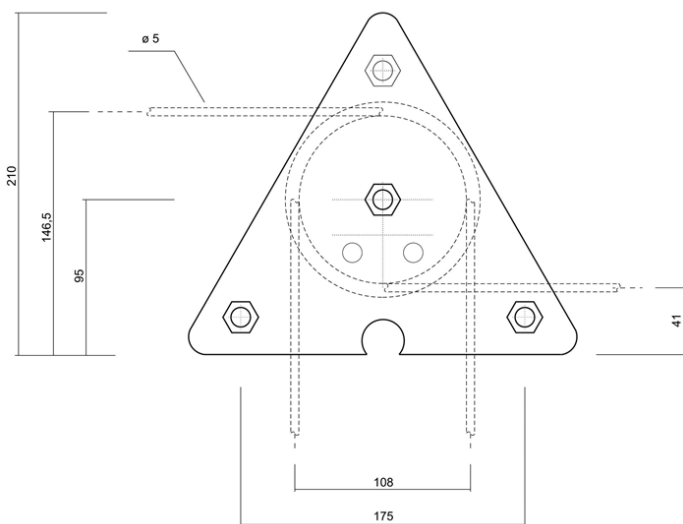
Material: PA6G

Cable \varnothing máx.: 6 mm

Capacidad de carga por polea: 400 kg



CÓDIGO	RAÍL	DIÁMETRO
1230125	1	Cable 5-6mm
1230128	2	Cable 5-6mm
1230129	3	Cable 5-6mm



POLEA PARA CABLE DE 5-6MM CON SOPORTE (BRIDA)

Polea de poliamida PA6G negra de 1,2,3 y 4 raíles para cable diámetro 5-6mm.

Resistente al desgaste, silencioso.

Rodamientos de bolas de precisión de 2 vías.

La carcasa cerrada, el deslizamiento y el atasco de los cables son casi imposible.

Roldana cable \varnothing : 120mm

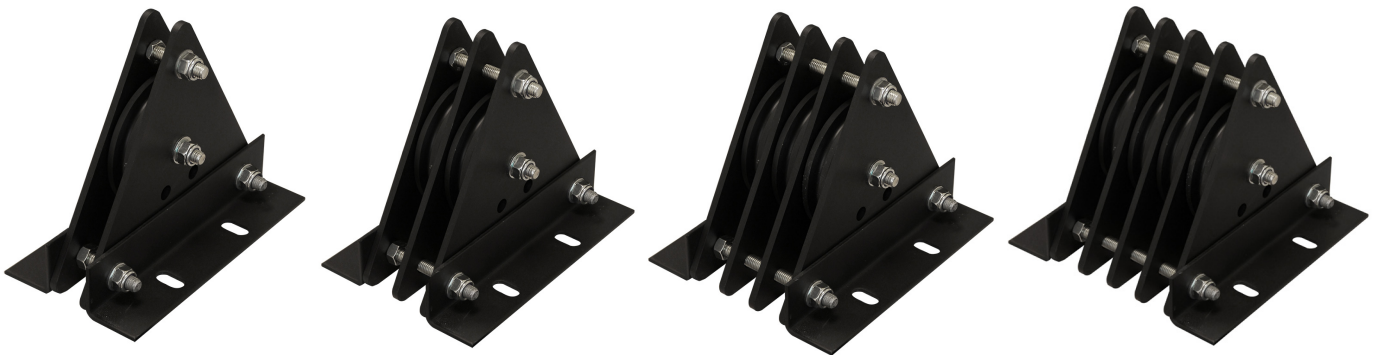
Base ranurada \varnothing : 100mm

Color: negro

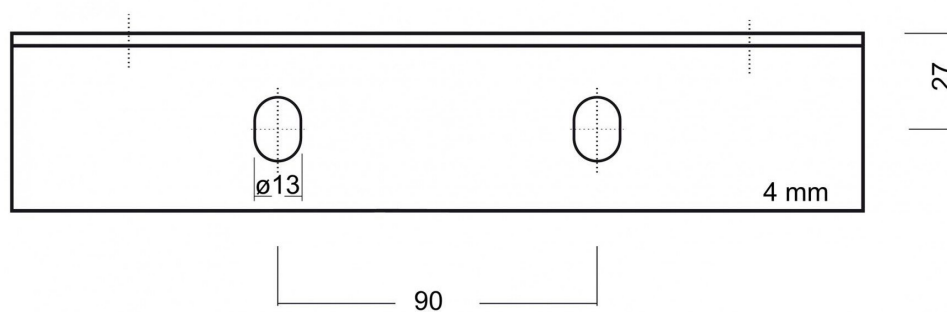
Material: PA6G

Cable \varnothing máx.: 6 mm

Capacidad de carga por polea: 400 kg



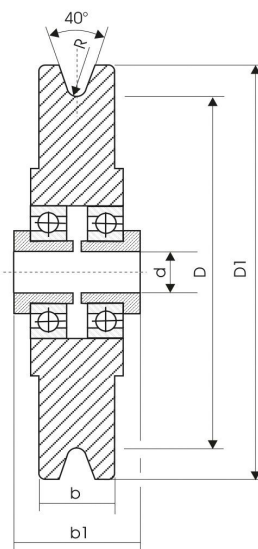
CÓDIGO	RAÍL	DIÁMETRO
1230166	1	Cable 5-6mm
1230167	2	Cable 5-6mm
1230168	3	Cable 5-6mm
1230169	4	Cable 5-6mm



ROLDANA DE CABLE CON SEPARADOR

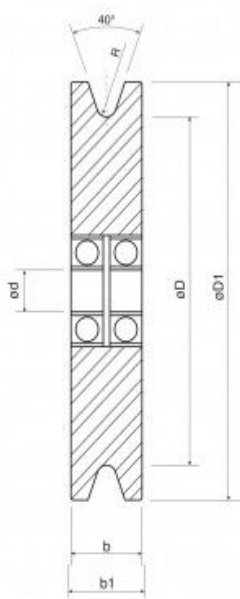
Rueda negra para polea de poliamida PA 6 con rodamientos de bolas integrados y tornillo hexagonal galvanizado DIN 601 con tuerca.

La poliamida es un termo-plástico semicristalino que posee buena resistencia mecánica, tenacidad y resistencia al impacto. Buen comportamiento al deslizamiento y buena resistencia al desgaste.



ROLDANA DE CABLE SIN SEPARADOR

Rueda negra para polea sin separador para diferentes diámetros de cable.



CÓDIGO	TIPO	MEDIDA	CARGA	PESO
1230116	Cable	3mm	100kg	0.09kg
1230117	Cable	4mm	200kg	0.16kg
1230118	Cable	4mm	300kg	0.26kg
1230119	Cable	5mm	400kg	0.40kg
1230120	Cable	6.5mm	500kg	0.63kg
1230121	Cable	8mm	500kg	0.81kg
1230122	Cable	9mm	800kg	1.2kg
1230123	Cable	10mm	800kg	1.7kg
1230124	Cable	12mm	1000kg	2.4kg

CÓDIGO	D1	D	R	b	d	b1
1230116	60	46	1.6	13	6	19
1230117	80	65	2.2	18	8	26
1230118	100	83	2.2	18	10	30
1230119	120	100	2.7	18	12	30
1230120	150	130	3.5	22	14	34
1230121	180	160	4.2	22	14	34
1230122	210	185	4.8	26	16	38
1230123	240	206	5.3	28	16	38
1230124	300	265	6.5	30	16	38

*Medidas en mm

CÓDIGO	TIPO	MEDIDA	CARGA	PESO
1230134	Cable	3/4mm	200kg	0.16kg
1230130	Cable	4/5mm	300kg	0.26kg
1230131	Cable	5/6mm	400kg	0.40kg
1230132	Cable	6/8mm	500kg	0.63kg
1230133	Cable	8mm	500kg	0.81kg

CÓDIGO	D1	D	R	b	d	b1
1230134	75	60	2	18	12	18
1230130	100	80	2.5	18	12	18
1230131	120	100	3	22	12	22
1230132	150	130	4	26	20	26
1230133	180	160	4	26	20	26

*Medidas en mm

POLEA PARA CABLE CON SUJECIÓN

Resistente al desgaste, rodamiento de bolas de precisión.

Carcasa cerrada, el deslizamiento y el atasco de los cables es casi imposible.

Uso versátil como un bloque de cable colgante o para atornillar horizontal y verticalmente.

Material: PA6G

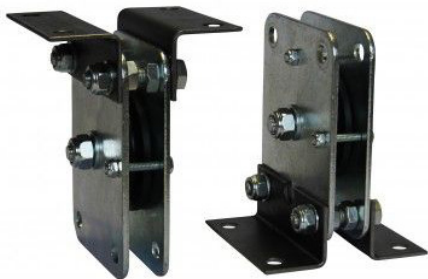
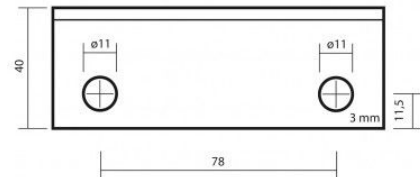
Raíl \varnothing : 80mm

Cable \varnothing máx.: 4mm

Capacidad de carga: 200kg

Disponible hasta 6 raíles.

Código: **1230136**

**POLEA PARA CABLE DE 4MM**

Resistente al desgaste, rodamiento de bolas de precisión.

Carcasa cerrada, el deslizamiento y el atasco de los cables es casi imposible.

Uso versátil como un bloque de cable colgante o para atornillar horizontal y verticalmente.

Material: PA6G

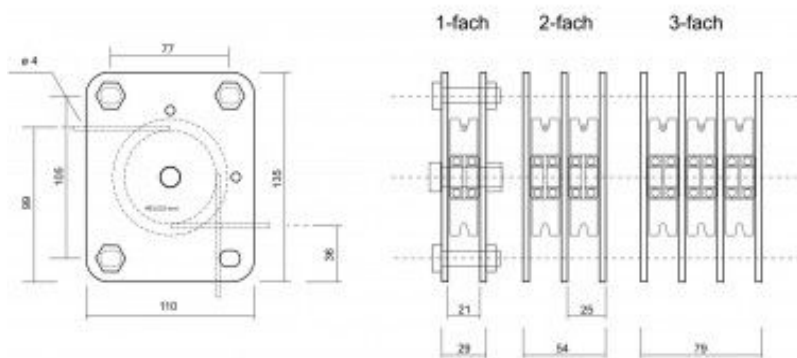
Raíl \varnothing : 80mm

Cable \varnothing máx.: 4mm

Capacidad de carga: 200kg

Disponible hasta 6 raíles.

Código: **1230135**



POLEA SIMPLE PARA CUERDA

Polea con lados móviles.

Diseñado para uso pesado y uso frecuente

Rueda de aluminio de gran diámetro asentada sobre cojinetes deslizantes auto-lubricantes que garantiza una alta eficiencia

Polea de color negro

Fuerza permitida: 28/14/14kN

Normativa: EN12278

Peso de la polea: 252g

Diámetro máx. Cuerda: 14mm

Material de la rueda: Aluminio

Código: **1230173**



POLEA MINI SIMPLE SS PARA CUERDA

Polea con lados móviles.

Diseñado para uso pesado y uso frecuente

Rueda de aluminio de gran diámetro asentada sobre cojinetes deslizantes auto-lubricantes que garantiza una alta eficiencia

Polea de color negro

Fuerza permitida: 20kN

Normativa: CE EN 12278

Peso de la polea: 101gr

Diámetro máx. Cuerda: 13mm

Material de la rueda: Aluminio

Código: **1230106**



CONECTOR TUBO CUADRADO/RECTANGULAR

Adecuado para crear estructuras compuestas por perfiles cuadrados o rectangulares. El montaje se lleva a cabo simplemente colocando el conector y forzándolo dentro del perfil.

El conector dispone de agujeros para poder atornillar el perfil con la estructura.

Rosca M8

Material: Acero galvanizado

CÓDIGO	MEDIDA
0320156	100X50X2mm
0320158	80x40x2mm
0320164	60x40x2mm
0320165	60x30x2mm
0320206	40x30x1.5mm
0320217	40x40x1.5mm



RIGGING

REUTLINGER MODELO SV M...

CÓDIGO	CABLE	C. CARGA	ROSCA
1230033	4mm	60kg	M12
	5mm	90kg	M12
1230040	5mm	90kg	M16
	6mm	135kg	M16
	6.35mm	150kg	M16
1230047	6mm	135kg	M20
	6.35mm	150kg	M20
	8mm	240kg	M20



REUTLINGER MODELO ZW M...I

CÓDIGO	CABLE	C. CARGA	ROSCA
1230035	4mm	60kg	M12
	5mm	90kg	M12
1230042	5mm	90kg	M16
	6mm	135kg	M16
	6.35mm	150kg	M16
1230049	6mm	135kg	M20
	6.35mm	150kg	M20
	8mm	240kg	M20



REUTLINGER MODELO ZW CON ANILLA

CÓDIGO	CABLE	C. CARGA	ROSCA
1230036	4mm	60kg	X
	5mm	90kg	X
1230046	5mm	90kg	X
	6mm	135kg	X
	6.35mm	150kg	X
1230052	6mm	135kg	X
	6.35mm	150kg	X
	8mm	240kg	X



REUTLINGER MODELO SV III CON ANILLA

CÓDIGO	CABLE	C. CARGA	ROSCA
1230038	4mm	60kg	X
	5mm	90kg	X
1230041	5mm	90kg	X
	6mm	135kg	X
	6.35mm	150kg	X
1230051	6mm	135kg	X
	6.35mm	150kg	X
	8mm	240kg	X



REUTLINGER ZW CON HORQUILLA

CÓDIGO	CABLE	C. CARGA	ROSCA
1230037	4mm	60kg	X
	5mm	90kg	X
1230045	5mm	90kg	X
	6mm	135kg	X
	6.35mm	150kg	X
1230053	6mm	135kg	X
	6.35mm	150kg	X
	8mm	240kg	X



REUTLINGER®
systematic suspension

REUTLINGER ZW + ABRAZADERA DOUGHTY

CÓDIGO	CABLE	C. CARGA	ABRAZAERA
1230039	4mm	60kg	SI
	5mm	90kg	SI
1230044	5mm	90kg	SI
	6mm	135kg	SI
	6.35mm	150kg	SI
1230050	6mm	135kg	SI
	6.35mm	150kg	SI
	8mm	240kg	SI



REUTLINGER®
systematic suspension

REUTLINGER M... CON HORQUILLA

CÓDIGO	CABLE	C. CARGA	ROSCA
1230034	4mm	60kg	X
	5mm	90kg	X
1230043	5mm	90kg	X
	6mm	135kg	X
	6.35mm	150kg	X
1230048	6mm	135kg	X
	6.35mm	150kg	X
	8mm	240kg	X



REUTLINGER®
systematic suspension

ESLABÓN DOBLE GIRATORIO

El eslabón giratorio doble evita que la cuerda se refuerzan cuando la carga gira sobre su propio eje. Excelente rendimiento y fiabilidad gracias al rodamiento de bolas estanco sin mantenimiento. Diseñado para soportar la carga de una persona. Compacto

Carga de rotura: 23 kN

Certificaciones: CE, EAC, NFPA 1983

CÓDIGO	COLOR	C. CARGA	PESO
1230149	Negro	500kg	0.095kg
1230148	Negro y rojo	500kg	0.095kg



CÁNCAMO NEGRO MACHO DIN-580

CÓDIGO	MEDIDA	COLOR	NORMA
1230010	M6	Negro	DIN-580
1230011	M8	Negro	DIN-580
1230012	M10	Negro	DIN-580
1230013	M12	Negro	DIN-580
1230014	M14	Negro	DIN-580
1230015	M16	Negro	DIN-580
1230016	M18	Negro	DIN-580
1230017	M20	Negro	DIN-580
1230018	M22	Negro	DIN-580
1230019	M24	Negro	DIN-580



CÁNCAMO NEGRO HEMBRA DIN-582

CÓDIGO	MEDIDA	COLOR	NORMA
1230020	M6	Negro	DIN-582
1230021	M8	Negro	DIN-582
1230022	M10	Negro	DIN-582
1230023	M12	Negro	DIN-582
1230024	M14	Negro	DIN-582
1230025	M16	Negro	DIN-582
1230026	M18	Negro	DIN-582
1230027	M20	Negro	DIN-582
1230028	M22	Negro	DIN-582
1230029	M24	Negro	DIN-582



CÁNCAMO LARGO NEGRO MACHO

CÓDIGO	MEDIDA	C. CARGA	PESO
1230088	M6	160kg	0.0156kg
1230087	M8	300kg	0.03kg
1230085	M10	500kg	0.06kg
1230086	M12	700kg	0.1216kg

Carga de rotura: COEF. 4

ISO/UNE9001



AMARRE PARA CABLE DE 5-6.5MM

Amarre negro completo para cable de diam.

5 - 6,5mm con pin incorporado

Carcasa: acero sin alear

Cuña: hierro fundido

Perno: acero tratable con calor

Con clip en forma de R, en color negro

DIN EN 13411-7

Código: **1230082**

**AMARRE PARA CABLE DE 6-8MM**

Amarre negro completo para cable de diam.

6 - 8mm con pin incorporado

Carcasa: acero sin alear

Cuña: hierro fundido

Perno: acero tratable con calor

Con clip en forma de R, en color negro

DIN EN 13411-7

Código: **1230083**

**AMARRE PARA CABLE DE 9-11MM**

Amarre negro completo para cable de diam.

9 - 11mm con pin incorporado

Carcasa: acero sin alear

Cuña: hierro fundido

Perno: acero tratable con calor

Con clip en forma de R, en color negro

DIN EN 13411-7

Código: **1230084**



TENSOR M8 CUERPO ABIERTO

Tensor negro cuerpo abierto horquilla/anilla con tuerca M-8

Capacidad de carga: 200 kgs

Coefficiente de rotura: 4

Código: **1330003**



TENSOR M10 CUERPO ABIERTO

Tensor negro cuerpo abierto horquilla/anilla con tuerca M-10

Capacidad de carga: 450 kgs

Coefficiente de rotura: 4

Código: **1330004**



TENSOR M12 CUERPO ABIERTO

Tensor negro cuerpo abierto horquilla/anilla con tuerca M-12

Capacidad de carga: 700 kgs

Coefficiente de rotura: 4

Código: **1330026**



TENSOR M16 CUERPO ABIERTO

Tensor negro cuerpo abierto horquilla/anilla con tuerca M-16

Capacidad de carga: 1200 kgs

Coefficiente de rotura: 4

Código: **1330025**



CUERDA EN NEGRO

Cuerda trenzada de 12 cordones fabricado a base de fibras de Poliéster de alta tenacidad.

Es ideal para los trabajos en que se requiere una máxima resistencia.

Con su construcción anti giratoria se consigue una resistencia integral superior.

Características:

- Materia prima: Poliéster.
- Peso: 107 gr/mt
- Buena flexibilidad
- Excelente resistencia a la exposición de los rayos UV.
- Anti giratoria

CÓDIGO	TIPO	DIÁMETRO
1230188	Cuerda no ignífuga	8mm
1230170	Cuerda no ignífuga	10mm
1230171	Cuerda no ignífuga	12mm
1230196	Cuerda no ignífuga	16mm
1230172	Cuerda no ignífuga	20mm

**CUERDA IGNÍFUGA EN NEGRO**

Cuerda trenzada de 12 cordones fabricado a base de fibras de Poliéster de alta tenacidad.

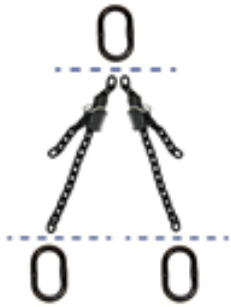
Es ideal para los trabajos en que se requiere una máxima resistencia.

Con su construcción anti giratoria se consigue una resistencia integral superior.

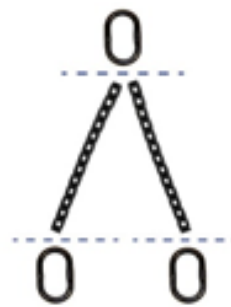
Características:

- Materia prima: Poliéster.
- Peso: 296 gr/mt
- Buena flexibilidad
- Excelente resistencia a la exposición de los rayos UV
- Resistencia a la abrasión.
- Anti giratoria
- Ignifugada certificado clase 1

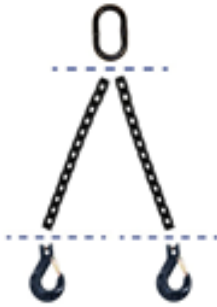
CÓDIGO	TIPO	DIÁMETRO
1230054	Cuerda ignífuga	10mm
1230006	Cuerda ignífuga	12mm
1230055	Cuerda ignífuga	20mm



Cadena doble negra con 3 anillas acortador de cadena
Código: **1250012**



Cadena doble negra con 3 anillas
Código: **1250010**



Cadena doble negra con anilla y dos ganchos
Código: **1250011**



Cadena doble negra con anilla, dos ganchos y acortador de cadena
Código: **1250013**



Cadena negra con dos anillas y acortador de cadena
Código: **1250007**



Cadena negra con dos anillas
Código: **1250004**



Cadena negra con anilla y gancho
Código: **1250005**



Cadena negra con anilla, gancho y acortador de cadena
Código: **1250008**



Cadena negra con anilla, gancho y acortador de cadena
Código: **1250009**



Cadena negra con dos ganchos
Código: **1250006**

CADENA DE 6MM GRADO 80 (1/4")

Cadena negra de 6mm fabricada según norma
DIN EN 818-2 o ISO 3076

Gran tenacidad y alta resistencia a la tracción para
combatir los efectos de la carga de choque.

Cadena grado 80

Color: negro

Capacidad de carga: 1.120kg

Peso kg/m: 0,8kg

Código: **1250017**

**CADENA DE 8MM GRADO 80 (5/16")**

Cadena negra de 8mm fabricada según norma
DIN EN 818-2 o ISO 3076

Gran tenacidad y alta resistencia a la tracción para
combatir los efectos de la carga de choque.

Cadena grado 80

Color: negro

Capacidad de carga: 2.000kg

Peso kg/m: 1,5kg

Código: **1250018**

**CADENA DE 10MM GRADO 80 (3/8")**

Cadena negra de 10mm fabricada según norma
DIN EN 818-2 o ISO 3076

Gran tenacidad y alta resistencia a la tracción para
combatir los efectos de la carga de choque.

Cadena grado 80

Color: negro

Capacidad de carga: 3.150kg

Peso kg/m: 2,3kg

Código: **1250019**

**CADENA DE 13MM GRADO 80 (1/2")**

Cadena negra de 13mm fabricada según norma
DIN EN 818-2 o ISO 3076

Gran tenacidad y alta resistencia a la tracción para
combatir los efectos de la carga de choque.

Cadena grado 80

Color: negro

Capacidad de carga: 5.300kg

Peso kg/m: 3,8kg

Código: **1250020**



Steel Flex – Eslinga tubular

Eslingas para elevación de cargas con alma de acero en el interior diseñada para el mundo de la escenografía, espectáculos etc.

De color negro para que quede disimulada en los escenarios, teatros, auditorios etc. Eslinga de acero y poliéster tubular sin fin (núcleo de acero) No corta fácilmente Resistente a altas temperaturas. Protegido por un manguito negro para proteger las áreas de contacto y evitar la abrasión. Ventana de control para inspeccionar el núcleo metálico. Este tipo de eslinga es mucho más livianas para su manejo respecto a las de cadena.

Adherencia total a la carga, impide el resbalamiento. Posee una excelente flexibilidad.

Tiene la mejor relación resistencia/peso.

No producen daños al operador.

Es excelente para las superficies de los materiales transportados ya que no raya, no marca, no daña ni abrasiona.

Color: negro

Carga máxima: 2000 kgs

Coefficiente de seguridad: 5



CÓDIGO	LONGITUD	C. CARGA
1230101	0.5mt	2000kg
1230102	1mt	2000kg
1230103	1.5mt	2000kg
1230104	2mt	2000kg
1230105	3mt	2000kg

Eslinga negra de seguridad

Eslinga de ojal rígido encasquillado con guardacabos.

- Cable de acero, con tratamiento negro con diámetro a elegir. DIN EN 12385-4:2008 6X19
- Casquillo DIN EN 13411-3
- Guardacabo (correspondiente al diámetro del cable), color negro, DIN 6899 BF

El guardacabo es un elemento imprescindible para garantizar la protección del cable en el momento de producirse cualquier tipo de rozadura o fricción.

El alineado perfecto y sin fisuras de las aristas externas, y la profundidad del surco garantizan el perfecto asentamiento del cable.

La calidad del acabado garantiza una buena resistencia a la corrosión.



CÓDIGO	LONGITUD
1230156	3mm
1230157	4mm
1230158	5mm
1230159	6mm
1230160	8mm

GRILLETE LIRA NEGRO

Grillete de arco negro mate con un pasador de collar roscado. El grillete se ha desarrollado especialmente para uso en teatro y otros lugares de entretenimiento. Debido a su acabado mate negro no muestra brillos ni reflejos de luz. El pasador de tornillo permite montaje y desmontaje rápido que hace que el grillete sea perfecto para actividades en las cuales el montaje y desmontaje ocurren de forma relativamente frecuente.

Material: Cuerpo y bulón de acero aleado de alta resistencia, Grado 6, templado y revenido.

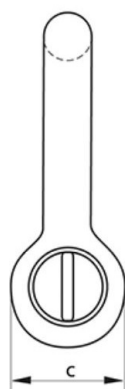
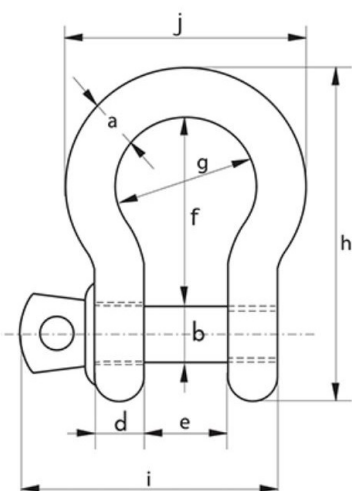
Factor de seguridad: $CMR = 6 \times C$. Carga

Normativa: EN-13889



CÓDIGO	C. CARGA	PESO	A	B	C	D	E	F	G	H	I	J
1230076	0.5tn	0.05kg	7	8	16.5	7	12	29	20	48.5	38	34
1230115	0.75tn	0.10kg	9	10	20	9	13.5	32	22	56	46.5	40
1230030	1tn	0.14kg	10	11	22.5	10	17	36.5	26	63.5	54	46
1230096	1.5tn	0.19kg	11	13	26.5	11	19	43	29	74	59.5	51
1230031	2tn	0.36kg	13.5	16	34	13	22	51	32	89	73	58
1230032	3.25tn	0.63kg	16	19	40	16	27	64	43	110	89	75
1230214	4.75	1.01kg	19	22	46	19	31	76	51	129	103	89

* Medidas en mm



A: diámetro cuerpo
 B: diámetro bulón
 C: diámetro ojo
 D: espesor ojo
 E: ancho interior
 F: longitud interior
 G: ancho interior
 H: longitud
 I: longitud total bulón
 J: ancho

GRILLETE LIRA 2TN ½ PLATA

Cuerpo y bulón de acero aleado de alta resistencia, Grado 6, templado y revenido CE

Acabado: galvanizado en caliente

Temperatura: -20 °C hasta +200°C

Pasador de color rojo

Código: **1230187**



MOSQUETÓN DE ACERO “0” 2TN

Material: acero negro
 Carga máxima longitudinal: 28 KN
 Carga máxima transversal: 18 KN
 Carga máxima con cierre abierto: 10 KN
 Obertura: 20 mm
 Norma: EN 362, 3N 12275
 Peso: 172 g
 Cerradura de la torcedura
 Sistema de bloqueo K
 Código: **1230107**



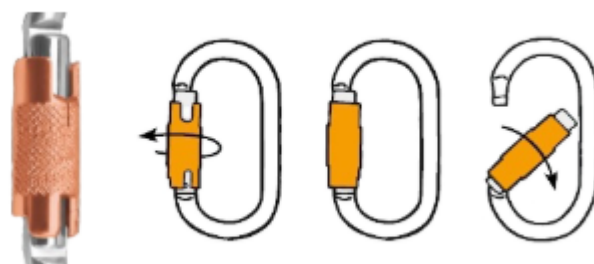
MOSQUETÓN DE ALUMINIO “0” 2TN

Material: acero negro
 Carga máxima longitudinal: 26 KN
 Carga máxima transversal: 10 KN
 Carga máxima con cierre abierto: 6 KN
 Obertura: 16 mm
 Norma: EN 362, 3N 12275
 Peso: 85 g
 Cerradura de la torcedura
 Sistema de bloqueo K
 Código: **1230217**



MOSQUETÓN DE ACERO “D” 2TN

Material: acero negro
 Carga máxima longitudinal: 40 KN
 Carga máxima transversal: 18 KN
 Carga máxima con cierre abierto: 18 KN Obertura:
 24 mm
 Norma: EN 362, EN 12275
 Peso: 214 g
 Cierre giratorio 2 movimientos independientes
 Sistema Twist-Lock
 Código: **1230001**



MAILLON RÁPIDO

Maillon rápido normal y de gran abertura gracias a la rosca, se puede abrir y volver a cerrar de un modo rápido y sencillo.

Material:

Acero zincado.

Barra: acero destinado al tratamiento de superficie, para una máxima resistencia a la tracción. EN10016-2

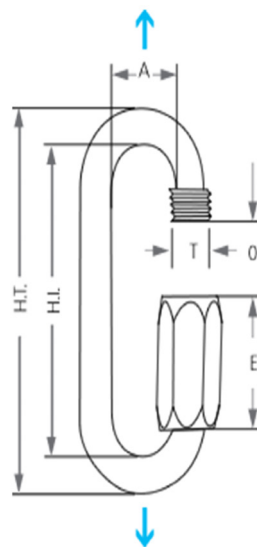
Tuerca: acero de gran seguridad (sin plomo, control sistemático después del estiramiento con corrientes) EN10087

Tratamiento de superficie: zincado con recubrimiento electrolítico.



Recomendaciones para el uso:

- No exceder a la carga de trabajo grabada WLL en kg sobre la tuerca del maillon rápido.
- Inspección visual sistemática del cierre completo de la tuerca, ningún hilo debe ser visible.
- Maillon rápido a utilizar sólo en la dirección longitudinal (eje mayor).
- Cada maillon debe estar sujeto a la inspección visual regular. En caso de duda sobre el producto, es la responsabilidad del usuario que realizar la sustitución.
- Cerrado con una llave al par de apriete especificado, el Maillon se convierte en conector permanente.



CÓDIGO	DIÁMETRO	C. ÚTIL	C. ROTURA	PESO	H.T	H.I	A	O	E	T	APRIETE
1230213	4mm	180kg	900kg	12gr	39.5	31.5	11.5	5.5	12.5	6	0.7
1230193	5mm	280kg	1400kg	21gr	49.5	39.5	13	6.5	16	7	0.8
1230195	6mm	400kg	2000kg	35gr	57	45	14.5	7.5	19	9	1.2
1230094	7mm	500kg	2500kg	60gr	79	65	16	16	28	10	2.5
1230095	9mm	800kg	4000kg	118gr	95	77	19	19	33	12	4.5

* Medidas en mm

SUJETA CABLE PARA CABLE 5MM

Los sujetas cables se utilizan para hacer gazas de cables o para conexiones entre cables donde no se pueden usar terminales ni prensarse.

Ofrecemos una gama de sujetas cables de color negro con DIN-741.

Código: **1230098**



SUJETA CABLE PARA CABLE 6,5MM

Los sujetas cables se utilizan para hacer gazas de cables o para conexiones entre cables donde no se pueden usar terminales ni prensarse.

Ofrecemos una gama de sujetas cables de color negro con DIN-741.

Código: **1230099**



SUJETA CABLE PARA CABLE 8MM

Los sujetas cables se utilizan para hacer gazas de cables o para conexiones entre cables donde no se pueden usar terminales ni prensarse.

Ofrecemos una gama de sujetas cables de color negro con DIN-741.

Código: **1230100**



SUJETA CABLE PARA CABLE 10MM

Los sujetas cables se utilizan para hacer gazas de cables o para conexiones entre cables donde no se pueden usar terminales ni prensarse.

Ofrecemos una gama de sujetas cables de color negro con DIN-741.

Código: **1230097**



GUARDACABO PARA CABLE DE 2-3MM

El guardacabo es un elemento imprescindible para garantizar la protección del cable en el momento de producirse cualquier tipo de rozadura o fricción.

Guardacabo de 2-3mm

Color: negro

DIN 6899 BF

Código: **1230089**



GUARDACABO PARA CABLE DE 4MM

El guardacabo es un elemento imprescindible para garantizar la protección del cable en el momento de producirse cualquier tipo de rozadura o fricción.

Guardacabo de 4mm

Color: negro

DIN 6899 BF

Código: **1230099**



GUARDACABO PARA CABLE DE 5-6MM

El guardacabo es un elemento imprescindible para garantizar la protección del cable en el momento de producirse cualquier tipo de rozadura o fricción.

Guardacabo de 5-6mm

Color: negro

DIN 6899 BF

Código: **1230091**



GUARDACABO PARA CABLE DE 8MM

El guardacabo es un elemento imprescindible para garantizar la protección del cable en el momento de producirse cualquier tipo de rozadura o fricción.

Guardacabo de 8mm

Color: negro

DIN 6899 BF

Código: **1230092**



GUARDACABO PARA CABLE DE 10MM

El guardacabo es un elemento imprescindible para garantizar la protección del cable en el momento de producirse cualquier tipo de rozadura o fricción.

Guardacabo de 10mm

Color: negro

DIN 6899 BF

Código: **1230093**



CABLE DE ACERO EN NEGRO 6X19 A MEDIDA

El cable de la clase 6x19 es conocido por su flexibilidad y durabilidad contra la abrasión.

El centro del núcleo de fibra está hecho de fibras naturales o polipropileno y ofrece una flexibilidad superior.

La clasificación 6x19 para cable de acero es la más utilizada para aplicaciones que exigen un cable resistente. Inspeccione regularmente en busca de daños visibles, distorsión, alargamiento, corrosión que pueden causar la resistencia del cable de acero.

El cable de acero debe almacenarse, usarse, lubricarse y mantenerse de acuerdo con las normas de seguridad normales.

Verifique que los cables de repuesto sean correctos para su aplicación y cumplan con las especificaciones. Evitar cargas de choque.

No cargue el cable metálico hasta los límites de resistencia a la rotura.

CÓDIGO	DIÁMETRO	NORMATIVA
1230151	3mm	DIN EN 12385-4:2008
1230152	4mm	DIN EN 12385-4:2008
1230153	5mm	DIN EN 12385-4:2008
1230154	6mm	DIN EN 12385-4:2008
1230155	8mm	DIN 3060

CABLE DE ACERO CON TERMINALES PARA BARANDILLAS

La perfección de su acabado en negro, la calidad del cable de acero con su alta resistencia a la corrosión y la total seguridad de sus sistemas de fijación, hace que los terminales y cable sea la solución completa para la colocación de cables totalmente polivalente, ajustable de rápido y fácil montaje sin herramientas. Este tipo de cableado con sus terminales tiene diferentes utilidades:

- Barandillas (muy utilizado para Teatro y espectáculos)
- Decoración
- Estanterías
- Stands modulares
- Iluminación

Entre otros...

Color: Negro

Material: Cable de acero negro 6x19

Kit: Terminales más el cable de acero negro

Código: **1230161**



TERMINAL HORQUILLA PARA CABLE

El terminal horquilla Inoxidable, permite una fácil colocación del cable en el hueco interior para su posterior prensado. El acero inoxidable 316 con el que está realizado el terminal, garantiza una excelente resistencia a la corrosión.

Terminal horquilla agujero interno para cable.

CÓDIGO	DIÁMETRO
0130292	4mm
0130257	5mm

**TERMINAL HORQUILLA CON ROSCA**

El acero inoxidable 316 con el que está realizado el terminal, garantiza una excelente resistencia a la corrosión.

CÓDIGO	ROSCA
0130260	M6 derecha
0130259	M6 izquierda

**TENSOR CABLE CON ROSCA EXTERIOR**

Gracias a su diseño, el tensor inoxidable permite una fácil y perfecta colocación del cable en el hueco interior para su posterior prensado. El extremo opuesto es ensamblado a la aplicación mediante un roscado. El acero inoxidable 316 con el que está realizado el tensor, le garantiza una excelente resistencia a la corrosión.

CÓDIGO	DIÁMETRO	ROSCA
0130482	4mm	M6 derecha
0130293	4mm	M6 izquierda
0130262	5mm	M6 derecha
0130261	5mm	M6 izquierda

**CUERPO TENSOR M6 INOX**

Cuerpo tensor M-6 inoxidable 316 se utiliza como regulador de tensión. Es un complemento perfecto para multitud de aplicaciones como la realización de barandillas...

El acero inoxidable 316 es de bajo mantenimiento y alta resistencia a la corrosión.

Código: **0130258**

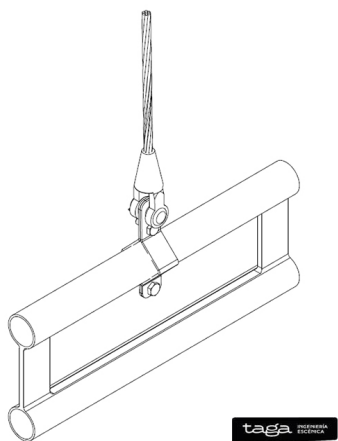


PUNTO DE ANCLAJE TUBO REDONDO

Punto de anclaje para tubería redonda de 50mm de diámetro. La carga máxima que puede solicitarse al sistema no puede sobrepasar los 250 kg de carga elevada. El sistema de fijación se realiza por medio de tornillería M10x25 DIN 933 de calidad 8,8 pavonada color negro

- El sistema de fijación es compatible con:
- Grillete
- Amarre en cuña
- Mosquetón
- Eslabón rápido
- Tensor

Código: **1230080**

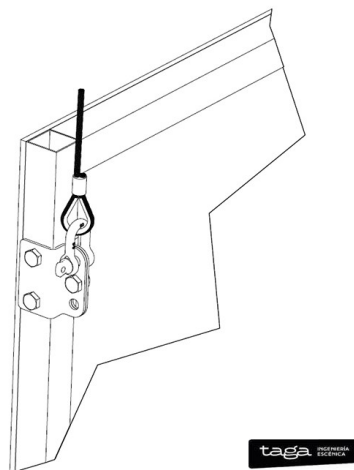


PUNTO DE ANCLAJE TUBO CUADRADO

Punto de anclaje para tubería cuadrada de 40mm de ancho. Posición vertical. La carga máxima que puede solicitarse al sistema no puede sobrepasar los 300 kg de carga elevada. El sistema de fijación se realiza por medio de tornillería M10x70 DIN 931 de calidad 8,8 pavonada color negro.

- El sistema de fijación es compatible con:
- Grillete
- Amarre en cuña
- Mosquetón
- Eslabón rápido
- Tensor

Código: **1230081**

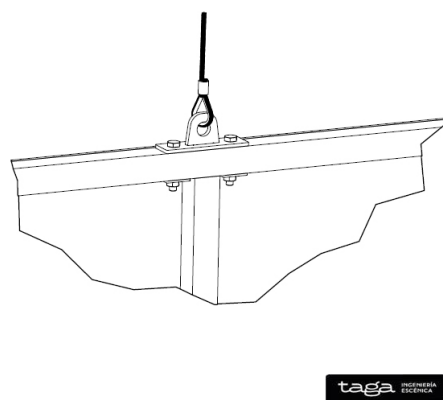


PUNTO ANCLAJE TUBO CUADRADO/ RECTANGULAR

Punto de anclaje para tubería cuadrada o rectangular en posición vertical. La carga máxima que puede solicitarse al sistema no puede sobrepasar los 300 kg de carga elevada. El sistema de fijación se realiza por medio de tornillería M10x70 DIN 931 de calidad 8,8 pavonada color negro.

- El sistema de fijación es compatible con:
- Grillete
- Amarre en cuña
- Mosquetón
- Eslabón rápido
- Tensor

Código: **1230079**



PUNTO DE ANCLAJE + 2 ABRAZADERAS + CÁNCAMO

Punto de anclaje con dos abrazadera de color negro (48-51mm de diámetro del tubo) y un cáncamo negro con el ojo giratorio de alta resistencia.

Las abrazaderas pueden estar situadas en 4 posiciones diferentes, creando así diferentes dimensiones para los diferentes usos.

- Dimensión del eje 207mm (Posición 1) sirve para: Sixty82 L35R, Prolyte S36R, Tamaño del eje Slick MiniBeam, y otras estructuras con las mismas dimensiones de eje.
- Dimensión del eje 239-240mm (Posición 2) sirve para: Sixty82 M29TX / S / T, M39RP Prolyte X / H-30D / V, VERTOtruss, H40R, Eurotruss FD33 / FD34 / XD, y otras estructuras con las mismas dimensiones de eje.
- Dimensión del eje 299mm (Posición 3) sirve para: Sixty82 L35S, Prolyte S36V, Slick GS Truss, y otras estructuras con las mismas dimensiones de eje.
- Dimensión del eje 339-350mm (Posición 4) sirve para: Sixty82 M39S / T / R, Prolyte X / H40D / V, Eurotruss HD44 y otras estructuras con las mismas dimensiones de eje.

Color: negro Peso: 3,7kg

Capacidad de carga: WLL 1,500kg y 750kg de acuerdo con la regulación DGUV 17/18

Código: **1230162**



PUNTO DE ANCLAJE PARA TRUSS 400

El punto de rigging 400 se encuentra en conformidad con:

Directiva de máquina 2006/42/CE

UNE-EN ISO 12100:2010 Seguridad de las máquinas. Principios generales para el diseño, la evaluación del riesgo y la reducción del riesgo. El sistema de anclaje ha de ser utilizado para la fijación de Truss Prolyte H30V, Truss Prolyte H40V y Truss Prolyte H52V o similares de tubería redonda.

La carga máxima que puede solicitarse al sistema no puede sobrepasar los 1019,4 Kg (10kN) de carga elevada.

El sistema de fijación se realiza por medio de grapas solamente para bloquear la pieza y que tienen que ser como mínimo de 0,5 Tn.

El sistema de sujeción de carga es compatible solamente con los grilletes lira 5/8 3,25Tn de alta resistencia.

Código: **1230165**



HERRAMIENTAS

CIZALLA PARA CABLE Z20

Cortador de cable metálico.

Ventaja: menor esfuerzo para cortar

Modelo: Z20

Capacidad: Cables flexibles máx. Ø 20 mm (máx. 1960 N / mm)

Capacidad: Cables inoxidables y de alta compresión máx. Ø 16 mm (máx. 2160 N / mm)

Longitud / mm: 440

Peso / kg: 1,9

Código: **1230061**

**CIZALLA PARA CABLE Z30**

Cortador de cable metálico.

Ventaja: menor esfuerzo para cortar

Modelo: Z30

Capacidad: Cables flexibles máx. Ø 30 mm (máx. 1960 N / mm)

Capacidad: Cables inoxidables y de alta compresión máx. Ø 25 mm (máx. 2160 N / mm)

Longitud / mm: 703

Peso / kg: 5,3

Código: **1230062**

**CIZALLA PARA CABLE S18**

Cortador de cable metálico.

Ventaja: menor esfuerzo para cortar

Modelo: S18

Capacidad: Cables flexibles máx. Ø 18 mm (máx. 1960 N / mm)

Capacidad: Cables inoxidables y de alta compresión máx. Ø 15 mm (máx. 2160 N / mm)

Longitud / mm: 317

Peso / kg: 1,7

Código: **1230060**



CIZALLA PARA CABLE N° 16

Modelo: No. 16

Capacidad máxima de corte (en mm): 16

Ductilidad del cable: 16

Dureza del cable: 14

Cables en acero inoxidable: 7

Cable de acero templado y trenzado: 6 Cable eléctrico con alma metálica (aluminio, cobre): 16

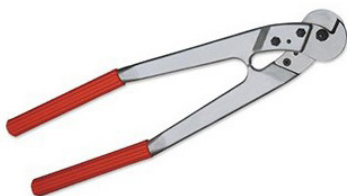
Barras en cobre o aluminio: 14

Barras de acero: 10

Cable templado para muelles: 5

Longitud en MM: 630

Peso en Kg. : 2,3

Código: **1230059****CIZALLA PARA CABLE N° 9**

Modelo: No. 9

Capacidad máxima de corte (en mm): 9 Ductilidad del cable: 9

Dureza del cable: 7

Cables en acero inoxidable: 6

Cable de acero templado y trenzado: 5 Cable eléctrico con alma metálica (aluminio, cobre): 9

Barras en cobre o aluminio: 9

Barras de acero: 7

Cable templado para muelles: 4

Longitud en MM: 325

Peso en Kg. : 0,70

Código: **1230057****CIZALLA PARA CABLE N° 12**

Modelo: No. 12

Capacidad máxima de corte (en mm): 12

Ductilidad del cable: 12

Dureza del cable: 8

Cables en acero inoxidable: 6

Cable acero templado y trenzado: 5 Cable eléctrico con alma metálica (aluminio, cobre): 12

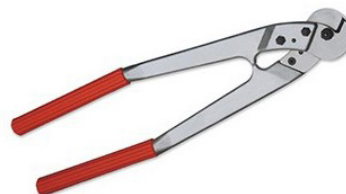
Barras en cobre o aluminio: 10

Barras de acero: 8

Cable templado para muelles: 4

Longitud en MM: 500

Peso en Kg. : 1,5

Código: **1230058****CIZALLA PARA CABLE N° 7**

Modelo: No. 7

Capacidad máxima de corte (en mm): 7 Ductilidad del cable: 7

Dureza del cable: 5

Cables en acero inoxidable: 4

Cable de acero templado y trenzado: 3 Cable eléctrico con alma metálica (aluminio, cobre): 7

Barras en cobre o aluminio: 5

Barras de acero: 4

Cable templado para muelles: 2,5

Longitud en MM: 190

Peso en Kg. : 0,27

Código: **1230056**

Cuchillas y pernos de acero endurecido.

El sistema de corte triangular evita el aplastamiento del cable.

TENAZAS DE PRENSADO TIPO 1

Estas herramientas están fabricadas con acero de alta calidad y resultan idóneas para la creación de uniones prensadas de forma rápida, sencilla y económica.



CÓDIGO	Nº	ALMA TEXTIL	ALMA METÁLICA	PRENSADO
1230063	1	min. 0.9mm/ max. 1.0mm	min. 0.5mm/ max. 0.8mm	2mm
1230064	1.5	min. 1.1mm/ max. 1.5mm	min. 0.9mm/ max. 1.0mm	3mm
1230065	2	min. 1.6mm/ max. 2.2mm	min. 1.1mm/ max. 1.5mm	4mm

TENAZAS DE PRENSADO TIPO 2

Estas herramientas están fabricadas con acero de alta calidad y resultan idóneas para la creación de uniones prensadas de forma rápida, sencilla y económica.



CÓDIGO	Nº	ALMA TEXTIL	ALMA METÁLICA	PRENSADO
1230066	1	min. 0.9mm/ max. 1.0mm	min. 0.5mm/ max. 0.8mm	2mm
1230067	1.5	min. 1.1mm/ max. 1.5mm	min. 0.9mm/ max. 1.0mm	3mm
1230068	2	min. 1.6mm/ max. 2.2mm	min. 1.1mm/ max. 1.5mm	4mm
1230069	2.5	min. 2.5mm/ max.2.7mm	min. 1.6mm/ max.2.2mm	5mm
1230070	3	min. 2.8mm/ max.3.2mm	min. 2.5mm/ max.2.7mm	6mm
1230071	3.5	min. 3.3mm/ max.3.7mm	min. 2.8mm/ max. 3.2mm	7mm

TENAZAS DE PRENSADO TIPO 3

Estas herramientas están fabricadas con acero de alta calidad y resultan idóneas para la creación de uniones prensadas de forma rápida, sencilla y económica.



CÓDIGO	Nº	ALMA TEXTIL	ALMA METÁLICA	PRENSADO
1230072	3	min. 2.8mm/ max.3.2mm	min. 2.5mm/ max.2.7mm	6mm
1230073	3.5	min. 3.3mm/ max.3.7mm	min. 2.8mm/ max. 3.2mm	7mm
1230074	4	min. 3.8mm/ max. 4.3mm	min. 3.3mm/ max. 3.7mm	8mm
1230075	4.5	min. 4.4mm/ max. 4.8mm	min. 3.8mm/ max. 4.3mm	9mm

TENAZA CON CORTADOR

Herramienta manual de prensado, para la unión prensada de las eslingas. Prensado rápido y seguro además de compacto, manejable y ligero.

Longitud de la tenaza: 600mm

Adecuado para cables de 1,5/2/2,5/3/4/5 mm

Mordazas especiales de acero, con tratamiento de alta frecuencia y temperatura.

Mango de goma

Cortador para cable de acero hasta 6 mm

Peso de la tenaza: 3,00kg

Código: **1230164**

**MULTIUSOS LEATHERMAN WINGMAN**

Peso: 0,198kg

Material: Acero inoxidable

Longitud de las tijeras: 4,8 cm

Código: **1230139**

**MULTIUSOS LEATHERMAN WAVE+**

Peso: 0,24 kg

Longitud cerrada: 10cm

Longitud hoja principal: 7,37cm

Bloqueo de herramientas con seguro: Sí

Herramientas accesibles desde el exterior: Sí

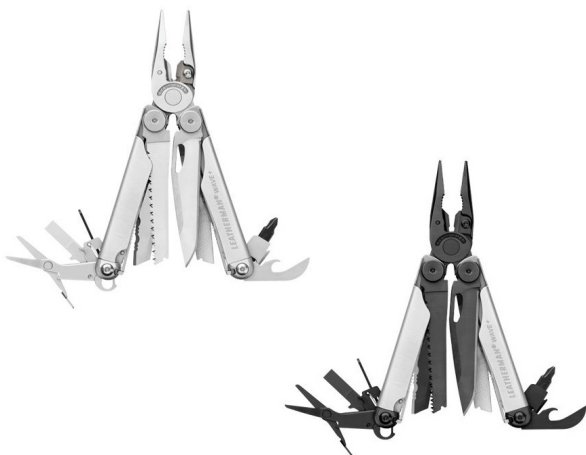
Herramientas accesibles con una sola mano. Sí

Material de la herramienta: Acero inoxidable

Longitud de la tijera: 4,8cm

Código: **1230137**

Código: **1230138 (negro)**

**MULTIUSOS LEATHERMAN SIDEKICK**

Peso: 0,20kg

Longitud cerrada: 970mm

Longitud hoja principal: 66mm

Herramienta accesible desde el exterior: Sí

Herramienta accesible con una sola mano: Sí

Materiales de la herramienta: Acero inoxidable

Longitud de la tijera: 48mm

Código: **1230140**



MULTIUSOS LEATHERMAN SUPER TOOL 300

Peso: 0,28kg

Longitud cerrada: 1150mm

Longitud hoja principal: 813mm

Bloqueo de herramientas con seguro: Sí

Herramientas accesibles desde el exterior: Sí

Herramientas accesibles con una sola mano: Sí

Materiales de la herramienta: Acero inoxidable

Longitud de la tijera: 48mm

Código: **1230141**

Código: **1230142 (negro)**



MULTIUSOS LEATHERMAN SURGEL

herramienta multiusos Leatherman Surge es de las más grandes y resistentes.

Peso: 0,335kg

Longitud cerrada: 1150mm

Material de la herramienta: Acero inoxidable

Longitud de las tijeras: 48mm

Código: **1230144**

Código: **1230145 (negro)**



MULTIUSOS LEATHERMAN CRUNCH

Peso: 0,196kg

Longitud cerrada: 100mm

Longitud hoja principal: 55mm

Bloqueo de herramientas con seguro: Sí

Materiales de la herramienta: Acero inoxidable

Longitud de las tijeras: 48mm

Código: **1230143**



MULTIUSOS LEATHERMAN CHARGE +

Peso: 0,235kg

Longitud cerrada: 100mm

Longitud hoja principal: 73,7mm

Herramienta accesible desde el exterior: Sí

Herramienta accesible con una sola mano: Sí

Materiales de la herramienta: Acero inoxidable

Longitud de las tijeras: 48mm

Código: **1230146**

Código: **1230147 (negro)**



LINTERNA LED LENSER P14

Peso: 0,35kg

Potencia máxima (lumens): 800

Potencia mínima (lumens): 40

Alcance máximo: 350 metros

Alcance mínimo: 110 metros

Duración máxima: 50 horas

Longitud desenfocada: 198mm

Longitud enfocada: 213mm

Diámetro del cuerpo: 34mm

Diámetro del cabezal: 47mm

Peso incluido baterías: 350g

Peso sin baterías: 260g

Función de enfoque: Sí

Código: **0440000**

**LINTERNA FRONTAL LED LENSER SE05**

El diseño de linternas frontales conviene por su reducido peso y sus innovadoras funciones, como por ejemplo el sistema de regulación de potencia.

Peso: 0,105kg

Potencia máxima (lumens): 180

Potencia mínima (lumens): 20

Alcance máximo: 120 metros

Alcance mínimo: 40 metros

Duración máxima: 25 horas

Código: **0440001**



LED LENSER SE05

LINTERNA FRONTAL LED LENSER SE07R

Peso: 0,093kg

Potencia máxima (lumens): 220

Potencia mínima (lumens): 20

Alcance máximo: 130 metros

Alcance mínimo: 40 metros

Duración máxima: 20 horas

Código: **0440002**



LED LENSER SE07R

GUÍAS



Guía Romea

Guía Abadia

El diseño atemporal y elegante de las guías Romea y Abadia combina con todos los estilos arquitectónicos. El aluminio anodizado plateado y el aluminio anodizado negro están disponibles directamente en stock. Los colores RAL están disponibles también para pedidos pequeños.

¿ Te disgusta tanto el ruido de molienda y la pérdida de energía por fricción como nosotros? En ese caso, las guías Romea & Abadia con su corredor (protegido por patente) y sus corretores maestros son la solución correcta.



Carros maestros

Están equipados con dos rodillos de guía igual que los corretores estándar. Además, cuatro ruedas de soporte equipadas con rodamiento de bolas aseguran que todo continúe funcionando sin problemas incluso cuando está expuesto a la fuerza de corte debido a los brazos sobresalientes.



Carro estándar situado dentro de la guía

Los rodillos de guía vertical aseguran un movimiento silencioso y suave, incluso bajo torsión y en curvas.



El fuerte carro con dos rodillos

Además de las dos ruedas de soporte de rodamiento de bolas, el corredor también está equipado con dos rodillos guía verticales. Se aseguran de que el rodillo funcione suavemente en curvas incluso bajo un par de torsión proveniente de la cortina. Cada corredor tiene una capacidad de carga de 15 kg para permitirle mover incluso las cortinas más pesadas.



Cable de accionamiento visible o invisible
 Usted decide si desea que el riel de cortina Romea esté equipado con el cable de transmisión en el lado interno y, por lo tanto invisible o en el lado externo. Una sección dos opciones.

Superposición a través de poleas superpuestas para cable guiado interior
 La polea superpuesta se desarrolló para hacer frente a las altas demandas de capacidad de carga mecánica junto con un cable de accionamiento interior y una amplia superposición de cortina. Las poleas superpuestas permiten una superposición extensiva de cortinas sin el uso de brazos superpuestos, evitando así cualquier acción de palanca por parte de este último. Logra una seguridad operativa aún mayor, particularmente en escuelas y otros edificios públicos donde es posible el impacto mecánico causado por los transeúntes

Polea de retorno
 Para cable de accionamiento interior

Robusto y sin mantenimiento
 Los rodillos de guía de cable y las poleas están hechos de plástico libre de mantenimiento, auto lubricante, y están instalados en una robusta carcasa de metal

Polea principal
 Para cable de funcionamiento guiado exterior

Los componentes como los rodillos guía de cable y los accesorios colgantes son fáciles de insertar y fijar en la ranura de montaje desde arriba

Diseño de riel de cortina Romea
 con cable de operación interno y superposición basada en poleas superpuestas (1)
 diseño disponible para Romea

Diseño de riel de cortina Romea
 con superposición basado en un corredor principal con un brazo superpuesto (1)
 Diseño disponible para Romea y Abadía

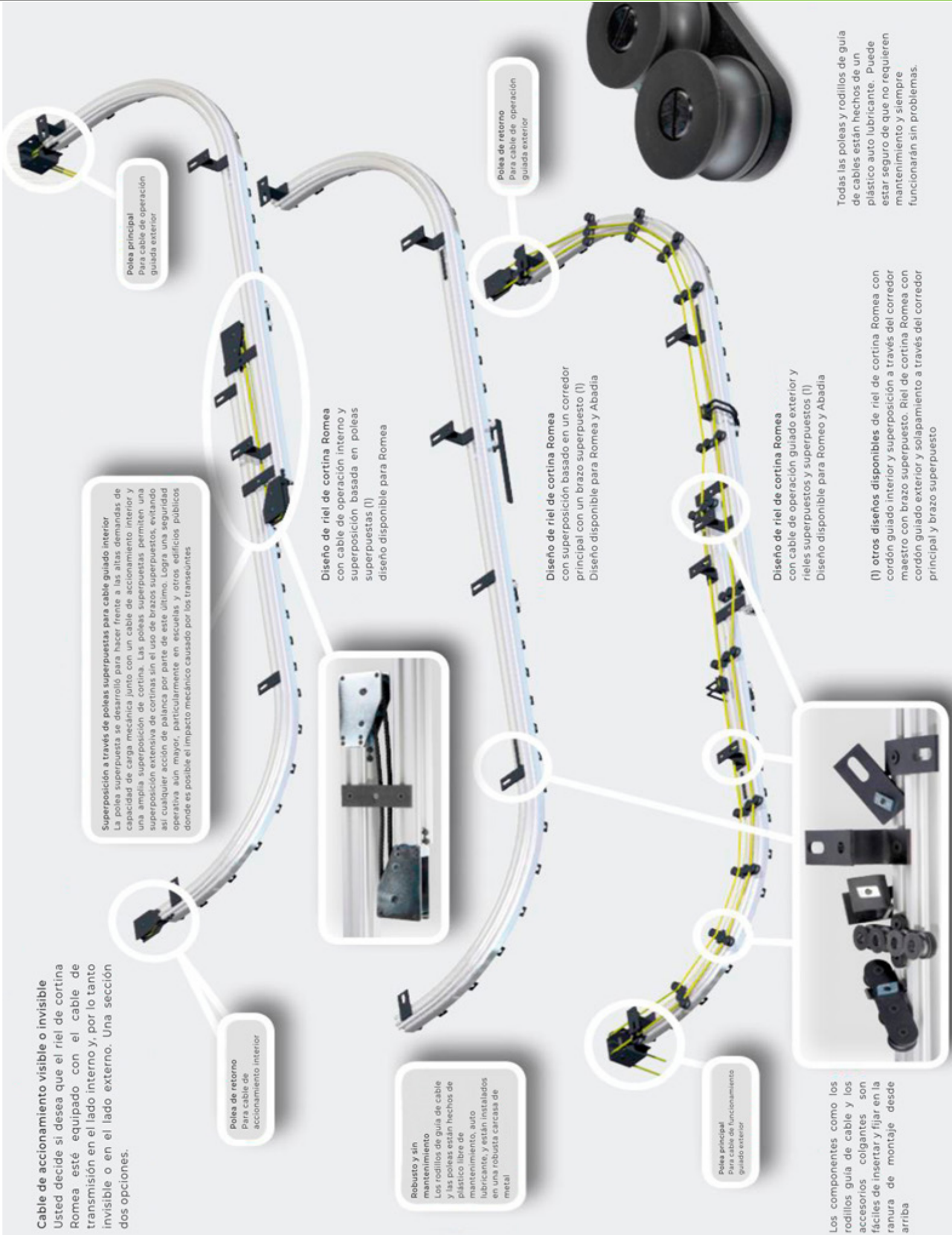
Diseño de riel de cortina Romea
 con cable de operación guiado exterior y rieles superpuestos y superpuestos (1)
 Diseño disponible para Romea y Abadía

(1) otros diseños disponibles de riel de cortina Romea con cordón guiado interior y superposición a través del corredor maestro con brazo superpuesto. Riel de cortina Romea con cordón guiado exterior y solapamiento a través del corredor principal y brazo superpuesto

Polea de retorno
 Para cable de operación guiada exterior

Polea principal
 Para cable de operación guiada exterior

Todas las poleas y rodillos de guía de cables están hechos de un plástico auto lubricante. Puede estar seguro de que no requieren mantenimiento y siempre funcionarán sin problemas.



GUÍA ATLÁNTIDA

Riel de aluminio, anodizado negro.

Longitud del riel 2 metros

Se puede utilizar como riel de cortina manual.

Guía disponible hasta 6 mts.

Código: **1000018 (1 metro)**

Código: **1000063 (2 metros)**



GUÍA ROMEA

Guía de aluminio, anodizado negro.

Longitud de la guía 2 metros

Pista combinada para usar con cables de accionamiento internos y externos.

Se puede utilizar como una cadena de cortina eléctrica accionada manualmente, con cordón de tracción.

Código: **1000031**



GUÍA ABADIA

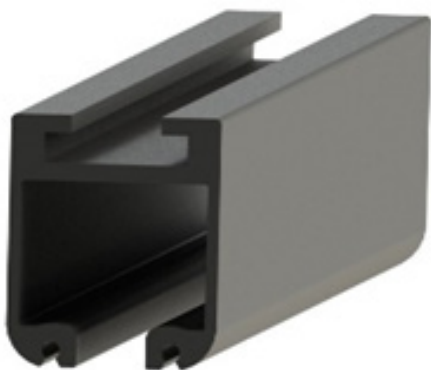
Guía de aluminio, anodizado negro.

Longitud de la guía 2 metros

Pista combinada para usar con cables de accionamiento internos y externos.

Se puede utilizar como una cadena de cortina eléctrica accionada manualmente, con cordón de tracción.

Código: **1000061**



TOPE GUÍA

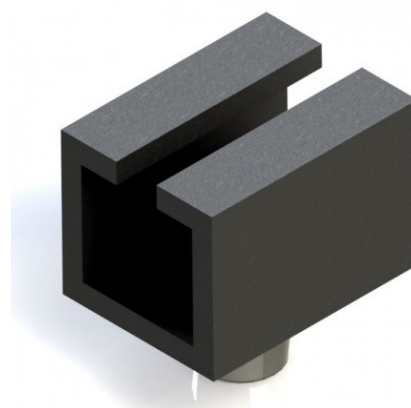
Galvanizado en negro.

Para usar con sistemas de riel de cortina ATLÁNTIDA.

Consiste en tope y tornillos.

Uso de tope mecánico.

Código: **1000019**



TUERCA SLOT

Anodizado en plata

Para su uso con todos los sistemas de rieles de cortina ROMEA, ABADIA, ATLÁNTIDA.

Consiste en bloque de montaje con rosca M8

Uso para el montaje de accesorios en la ranura superior del riel, se puede montar en la parte superior del riel en cualquier posición.

Código: **1000021**

**PUENTE DE ENLACE**

Anodizado en negro.

Para usar con todos los sistemas de rieles de cortina ROMEA, ABADIA, ATLÁNTIDA.

Consiste en placa base, bloques de montaje.

Uso para la colocación de rieles de cortina paralelos.

Código: **1000042**

**CARRO ESTÁNDAR ATLÁNTIDA**

Para usar con sistemas de riel de cortina ATLÁNTIDA.

Consta de 2 rodillos de soporte.

Código: **1000020**

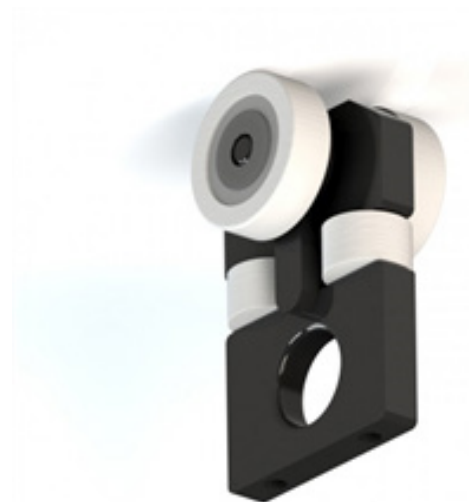
**CORREDOR ESTÁNDAR**

Para usar con los sistemas de riel de cortina ROMEA, ABADIA.

Consiste en 2 rodillos de soporte de rodamiento de bolas y 2 rodillos de guía.

Capacidad de carga: 15kg

Código: **1000026**



CARRO MAESTRO CABLE GUIADO INT.

Galvanizado en negro

Para usar con: riel de cortina ROMEA con cable interno para sistemas de riel de tracción o cortina de cortina eléctrica

Consiste en: 4 rodillos portadores de cojinetes de bolas, 4 rodillos de soporte de cojinetes de bolas, 2 rodillos guía para curvas suaves

¡Aviso! Se requiere un conector de cable para un cable interno ref. 1000029 por cada corredor maestro ROMEA.

Código: **1000033**



CARRO MAESTRO CABLE GUIADO EXT.

Para usar con: sistema de riel de cortina con cordón de tracción ABADIA con cable externo, sistema de riel de cortina eléctrico de cortina ABADIA con cable externo

Consta de: 4 rodillos portadores de cojinetes de bolas, 4 rodillos de soporte de cojinetes de bolas, 2 rodillos guía para curvas suaves y conectores de cables externos

Código: **1000053**



CARRO MAESTRO CON BRAZO

Anodizado negro

Para usar con: sistema de riel de cortina con cordón de tracción ABADIA con cable externo y sistema de riel de cortina eléctrico con cable externo

Consta de: brazo superpuesto de 20 cm, 4 rodillos portadores de rodamiento de bolas, 4 rodillos de soporte de rodamiento de bolas, 2 rodillos guía para curvas suaves y conectores de cable externo

Código: **1000054**



CORREDOR MAESTRO PARA GUÍA

Para usar con: sistema de riel de cortina manual ROMEA Y ABADIA, sistema de riel de cortina con cordón de tracción con cable interno y sistema de riel eléctrico de cortina con cable interno.

Consiste en: brazo superpuesto de 20 cm, 4 rodillos portadores de cojinetes de bolas, 4 rodillos de soporte de rodamiento de bolas, 2 rodillos guía para curvas suaves

Código: **1000027**



ABRAZADERA DE CABLE PARA GUIADO

Color: negro

Para usar con: sistema de riel de cortina con cordón de tracción ROMEA con cable de accionamiento interno, sistema de riel de cortina eléctrico de ROMEA con cable de accionamiento interno

Consta de: cuerpo deslizante de plástico

Conecta el cable interno con el corredor maestro

Código: **1000029**

**CONJUNTO DE UNIÓN**

Anodizado en negro

Para usar con: Todos los sistemas de rieles de cortina ROMEA, ABADIA y ATLÁNTIDA

Consiste en: placa base, 4 pasadores roscados M8 y 2 pasadores de espiga

Código: **1000022**

**CARRO MAESTRO GUÍA EXTERIOR**

Anodizado negro

Para usar con: sistema de riel de cortina con cordón de tracción ROMEA con cable externo y sistema de riel de cortina eléctrico con cable externo. Consta de: brazo superpuesto de 20 cm, 4 rodillos portadores de rodamiento de bolas, 4 rodillos de soporte de rodamiento de bolas, 2 rodillos guía para curvas suaves y conectores de cable externo

Código: **1000035**

**CARRO MAESTRO GUÍA INTERIOR**

Negro galvanizado

Para el uso con: sistema de guía de la cortina eléctrica ROMEA con cable interno consiste en: Soporte para el final de carrera, 20 cm superponen sobre, 4 rodamientos rodillos superiores, 4 rodamientos de rodillos de apoyo, dos rodillos de guía para las curvas lisas

Código: **1000037**



CARRO MAESTRO PARA GUÍA EXT.

Anodizado negro

Para usar con: sistema de riel de cortina eléctrico ROMEA con cable externo

Consta de: Soporte para interruptor de límite, 4 rodillos portadores de cojinetes de bolas, 4 rodillos de soporte de cojinetes de bolas, 2 rodillos guía para curvas suaves y conectores de cables externos

Código: **1000039**



CARRO MAESTRO GUÍA EXTERIOR

Anodizado en negro

Para usar con: sistema de riel de cortina eléctrico ROMEA con cable externo

Consta de: Soporte para interruptor de límite, brazo superpuesto de 20 cm, 4 rodillos de soporte de rodamiento de bolas, 4 rodillos de soporte de rodamiento de bolas, 2 rodillos guía para curvas suaves y conectores de cable externo

Código: **1000040**



PLACA DE MONTAJE PARA INTERRUPTOR

Galvanizado en negro

Para usar con: sistema de riel de cortina eléctrico ROMEA con cable interno y externo

Consta de: placa de montaje, bloque de montaje, tornillos negros galvanizados

Código: **1000038**



CARRO MAESTRO CABLE GUIADO EXT.

Para usar con: sistema de riel de cortina con cordón de tracción ROMEA con cable externo y sistema de riel de cortina eléctrico con cable externo

Consta de: 4 rodillos portadores de cojinetes de bolas, 4 rodillos de soporte de cojinetes de bolas, 2 rodillos guía para curvas suaves y conectores de cables externos

Código: **1000034**



GUÍA DE CABLE PARA GUIADO EXT.

Para usar con: sistema de riel de cortina con cordón de tracción ROMEA con cable externo, sistema de riel de cortina con cordón eléctrico con cable externo, sistema de riel de cortina con cordón de tracción ABADIA con cable externo y sistema de riel de cortina eléctrico con cable externo

Consta de: 3 sin mantenimiento, rodillos de plástico de alta química auto lubricantes para cable de 8 mm Ø, bloques de montaje, tornillos

Código: **1000041**

**CARRO MAESTRO CABLE GUIADO INT.**

Galvanizado en negro

Para usar con: sistema de riel de cortina eléctrico ROMEA con cable interno

Consiste en: Soporte para interruptor de límite, 4 rodillos de soporte de rodamiento de bolas, 4 rodillos de soporte de rodamiento de bolas, 2 rodillos de guía para curvas suaves

Código: **1000036**

**POLEA PARA SUELO**

Anodizado en negro

Para usar con: sistema de riel de cortina con cordón de tracción ROMEA con cable interno, sistema de riel de cortina con cordón de tracción ABADIA con cable externo

Consiste en: placa base de montaje, correa, polea, tensor y tornillos

Uso: para tensar el cable de transmisión por medios de correa de tensión y bloqueo de sujeción

Código: **1000046**

**TAPÓN CON ANILLA**

Para usar con: todos los sistemas de riel de cortina ROMEA y ABADIA

Consiste en: topes de goma, perno de argolla

Uso: tope mecánico, cerrojo de argolla para fijar la cortina

Código: **1000043**



SOPORTE DE SUSPENSIÓN

Para usar con: sistema de riel de cortina con cordón de tracción ROMEA con cable externo, sistema de riel de cortina de cortina eléctrico con cable externo, sistema de riel de cortina con cordón de tracción ABADIA con cable externo y sistema de riel de cortina eléctrico con cable externo

Consta de: placa base, montaje

Uso en bloque: suspensión de riel con cable externo, orificio para montaje central de 2 rieles paralelos para montaje con tornillos M12 o abrazaderas de gancho

Código: **1000044**



POLEA PARA SUELO “PESO”

Para usar con: sistema de riel de cortina con cordón de tracción ROMEA con cable interno, sistema de riel de cortina con cordón de tracción ABADIA con cable externo

Consiste en: polea, peso y tornillos

Uso: para tensar el cable de transmisión con un peso

Código: **1000047**



PLACA DE SUSPENSIÓN

Para usar con: sistema de riel de cortina manual ROMEA, sistema de riel de cortina con cordón de tracción con cable de accionamiento interno, sistema de riel eléctrico de cortina con cable de accionamiento interno, sistema de riel de cortina manual ABADIA, sistema de riel de cortina manual ATLÁNTIDA

Consta de: Base placa, bloque de montaje

Uso: suspensión de riel, orificio para montaje central de 2 rieles paralelos para montaje con tornillos M12 o abrazaderas de gancho

Código: **1000045**



CORREDOR MAESTRO CON BRAZO

Anodizado negro

Para usar con: sistema de riel de cortina con cordón de tracción ABADIA con cable externo y sistema de riel de cortina eléctrico con cable externo. Consta de: brazo superpuesto de 20 cm, 4 rodillos portadores de rodamiento de bolas, 4 rodillos de soporte de rodamiento de bolas, 2 rodillos guía para curvas suaves y conectores de cable externo.

Código: **1000055**



CORREDOR MAESTRO GUÍA EXTERIOR III

Anodizado en negro

Para usar con: sistema de riel de cortina eléctrico ABADIA con cable externo

Consta de: Soporte para interruptor de límite, brazo superpuesto de 20 cm, 4 rodillos portadores de cojinetes de bolas, 4 rodillos de soporte de cojinetes de bolas, 2 rodillos guía para curvas suaves y conectores de cables externos

Código: **1000057**

**PLACA MONTAJE INTERRUPTOR ABADIA**

Galvanizado en negro

Para usar con: sistema de riel de cortina eléctrico ABADIA con cable interno y externo

Consta de: placa de montaje, bloques de montaje y tornillos

Código: **1000058**

**CORREDOR MAESTRO GUÍA EXTERIOR II**

Anodizado en negro

Para usar con: sistema de riel de cortina eléctrico ABADIA con cable externo

Consta de: Soporte para interruptor de límite, 4 rodillos portadores de cojinetes de bolas, 4 rodillos de soporte de cojinetes de bolas, 2 rodillos guía para curvas suaves y conectores de cables externos.

Código: **1000056**

**CLIP DE TECHO PARA SUSPENSIÓN**

Para usar con: sistemas de riel de cortina manuales ROMEA, ABADIA Y ATLÁNTIDA

Consiste en: clip de techo

Uso: suspensión de riel de cortina manual ROMEA, ABADIA Y ATLÁNTIDA

Código: **1000059**



VARILLA ROSCADA RAPIDLINK

Para usar con: sistema de riel de cortina manual ROMEA, sistema de riel de cortina manual ABADIA, sistema de riel de cortina manual ATLÁNTIDA. Consta de: placa de montaje, varilla roscada, elemento elástico

Uso: Para suspender rápidamente objetos de sistemas de cortina de cortina ROMEA, ABADIA Y ATLÁNTIDA

Código: **1000051 (M8x40mm)**

Código: **1000052 (M8x80mm)**



VARILLA ROSCADA ESTÁNDAR M8

Para usar con: sistema de riel de cortina manual ROMEA, sistema de riel de cortina con cordón de tracción con cable de accionamiento interior, sistema de riel eléctrico de cortina con cable de accionamiento interior, sistema de riel de cortina manual ABADIA, sistema de riel de cortina manual ATLÁNTIDA

Consiste en: Placa de montaje, varilla roscada

Uso: Para suspender objetos de sistemas de riel de cortina ROMEA, ABADIA y ATLÁNTIDA

Código: **1000048 (M8x40mm)**

Código: **1000049 (M8x50mm)**

Código: **1000050 (M8x80mm)**



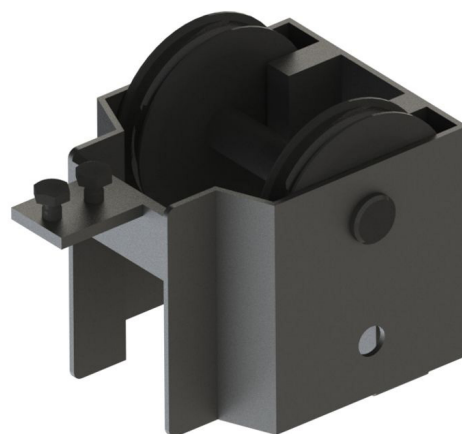
DESEMBARCO PARA CUERDA EXTERNA (ABADIA)

Polea desembarco para guía Abadia.

Para cuerda exterior

Color: Negro anodizado

Código: **1000072**



POLEA DE REENVÍO PARA CUERDA EXTERNA (ABADIA)

Polea de reenvío individual para cuerda

Para guía Abadia.

Color: Negro anodizado

Código: **1000073**



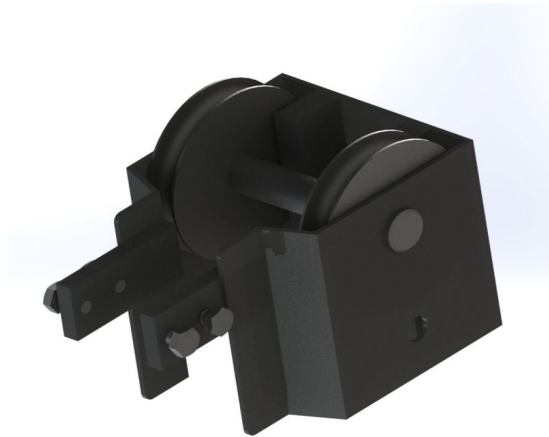
DESEMBARCO PARA CUERDA EXTERNA (ROMEAS)

Color: Negro anodizado

Desvía la cuerda hacia abajo.

Rodillos de plástico de alto contenido químico auto-lubricantes y libres de mantenimiento.

Código: **1000078**



POLEA DE REENVÍO PARA CUERDA EXTERNA (ROMEAS)

Polea de reenvío para cuerda externa

Para guía Romea

Color: Negro anodizado

Código: **1000079**



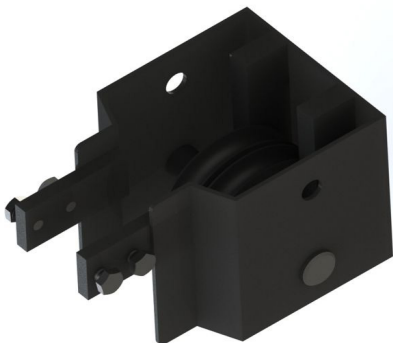
DESEMBARCO PARA CUERDA INTERIOR (ROMEAS)

Color: Negro anodizado

Desvía la cuerda hacia abajo.

Rodillos de plástico de alto contenido químico auto-lubricantes y libres de mantenimiento.

Código: **1000081**



POLEA DE REENVÍO PARA CUERDA INTERNA (ROMEAS)

Polea de reenvío para cuerda interna

Para guía Romea

Color: Negro anodizado

Código: **1000080**



HOAC

POR QUÉ HOAC®?

El Sistema de marcos HOAC® se desarrolló para tener un uso más flexible y móvil en los teatros y edificios polivalentes, para acontecimientos interiores y exteriores.

Nuestra filosofía:

Es multifuncional y flexible, de fácil manejo para diferentes configuraciones. No se necesitan herramientas para montar. Pieza de unión innovadora y fácil de utilizar por las cubiertas frontales utilizando el sistema patentado TWIST2Lock. La grada no tiene movimiento ni ruido, por la gran forma y sistema de bloqueo de la construcción de la parte inferior. Posibilidad de crear diferentes estructuras, con los materiales HOAC y añadiendo algunas piezas personalizadas.

Fácil y rápido de montar, gracias a las conexiones inteligentes.

Ahorro de un 60% de tiempo de montaje en comparación con el resto de competidores.

SISTEMAS DE MARCO

El sistema de marcos sirve para construir escenarios y plataformas de medidas y alturas diferentes. Los marcos están hechos de aluminio extrusionado y se fabrican en diferentes medidas. El ancho estándar es 1 m o 0,5m y la longitud estándar es de 0,5 m, 1 m, 2 m, 3 m, 4 m, 5 m y 6 m. Todas las otras medidas entremedias de la medida máxima de 1 m x 6 m también están disponibles. Se puede pedir que el tablero contrachapado fenólico sea ignífugo B1 de 21 mm, donde la madera se encaja con el marco, debajo y por los lados lleva un fieltro de 30 mm x 3 mm. Esto asegura que no hay transmisión de sonido entre madera y marco. La madera por debajo lleva un sistema para bloquearlo al marco. Se garantiza una protección a las esquinas con plástico de fibra de vidrio, así los tableros no se verán dañados durante el transporte, los tableros están diseñados porque una persona el encaje al marco. Según la configuración y el número de patas, la capacidad de carga de la plataforma puede ser de 250 Kg / m², 500 Kg / m² o 750 Kg / m². Los diferentes accesorios permiten configuraciones de hasta 4 m e incluso más y también configuraciones rastrilladas. Las ruedas se pueden montar para desplazar el escenario o la grada. Todos los perfiles HOAC® extrusionado vienen con la certificación 3.1 de acuerdo con EN 10204. El proceso de soldadura es de acuerdo con EN 1090-3, la empresa está certificada por EN 1090-1-3, EXC3 e ISO 3834-2 para cumplir el control continuo de producción de fábrica y requisitos de calidad durante el proceso de fabricación.



MARCOS

Todas las piezas de la estructura del marco están fabricadas con un perfil de extrusión de aluminio ENAW 6063 T66 con certificación 3.1 de acuerdo con EN 10204, soldado a la esquina segundos EN 1090-3. Cada metro hay una barra intermedia para soportar los azulejos de contrachapado fenólico.

La medida de un solo marco es máx. 1 m x 6 m.

El perfil vacío extruido consiste en dos cámaras conectadas por un canal puente que forma un canal. Con una pieza de conexión denominada “bloque de unión”, se pueden unir los dos perfiles, fuerza y la forma adecuada. En el canal incorpora una ranura continua a la parte inferior y la parte superior para poder encajar la pieza: “Twist2Lock”, por así poder incorporar el revestimiento textil o de una otro tipo al marco sin herramientas. El perfil extruido tiene una ranura continua a un lado de una de las dos cámaras para el sistema de bloqueo montado debajo del azulejo contrachapado.

MARCO	PESO
1000X1000mm 16 2/3	11,726kg
2000X1000mm 16 2/3	20.837kg
3000X1000mm 16 2/3	30,127kg



BARRA TRAVESERA CENTRAL

La barra travesera, está formada por un perfil de extrusión de aluminio *ENAW 6063 T66 con certificación 3.1 segundos EN 10204, está * en medio de los marcos cada metro. Para tener el doble de la anchura del marco, y tanto te permite colocar el tablero contrachapado fenólico de *1x1 m. como el contrachapado fenólico de 2 x 1 m al marco.



HOAC

EL SOPORTE DE PATA

La pata está formada por dos perfiles de aluminio extruido *ENAW 6063 T66 con certificación 3.1 segundos EN 10204, unidos de este modo, el apoyo de la pata coge fuerza y forma que se encaje al perfil de marco en la esquina o a lo largo del perfil. El apoyo de la pata se puede utilizar por el tubo cuadrado de 50 mm x 50 mm o tubo redondo de 48 mm. Las patas se introducen adentro el apoyo de la pata y se *collen con el pomo que hace presión a una placa interior.



HOAC



HOAC

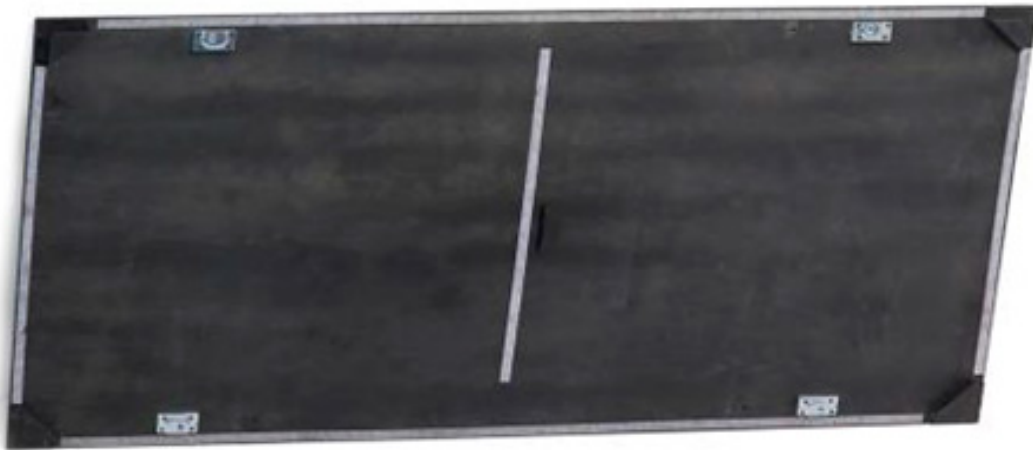


HOAC

TABLERO CONTRACHAPADO FENÓLICO

Todos los tableros están hechos de madera de contrachapado de 21 mm. Si es necesario, los tableros se pueden pintar con pintura certificada EN 13501-1 ignífugo. Para evitar la transmisión de sonido entre los tableros contrachapados y los marcos de aluminio, unas líneas de fieltro de 3 mm de grosor están enganchadas a las esquinas de los tableros de madera. Para evitar el movimiento de los tableros, todos los tableros disponen debajo de un dispositivo de bloqueo y una protección a las esquinas con un bloque formado hacia abajo, hecho de plástico con fibra de vidrio.

TABLERO	PESO
1000X1000mm de 21mm	14kg
2000X1000mm de 21mm	28kg



SOPORTE BASE CON RUEDA PARA MOVER MARCOS HOAC®

Placa base de aluminio con una altura de 240mm. Se utiliza para soportar los marcos HOAC®, y poder desplazarse con facilidad. La placa va unida con 4 tornillos a la rueda de 160mm giratoria y con freno.

El rectángulo alargado se incorpora en las esquinas de los marcos, donde está la fijación de la pata.

Rueda giratoria, llanta de aluminio, rodamientos acero, agujero de fijación central y freno con fijación total

Medida rueda: 160x50mm

Altura total: 195mm

Agujero central: 20mm

Medida platina: 135x110mm

Distancia agujeros: 105x80mm

Diámetro agujero: 11mm

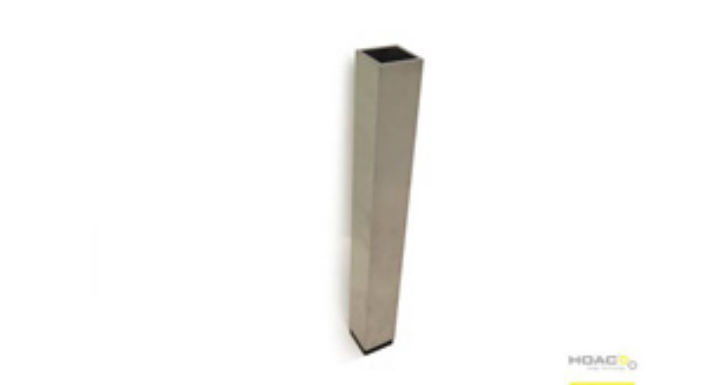
Capacidad de carga: 600 Kg



PATA SIMPLE

Las patas simple están fabricadas en tubo de aluminio cuadrado de 50 mm x 50 mm x 4 mm *ENAW 6080 T6 con la certificación 3.1 según la norma EN 10204 o tubo de aluminio redondo 48 mm x 3 mm *ENAW 6082 T6 con certificación 3.1 según la norma EN 10204. Las patas de tubo redondo se pueden utilizar con una altura máxima de 1 m, las patas cuadradas se pueden utilizar hasta 1,5 m. Con el pomo en forma de estrella podéis abrir y cerrar el apoyo de la pata.

Cada pata lleva a la parte inferior un tapón de plástico para evitar rayar el suelo. Para nivelar los suelos desiguales, el tapón de plástico contiene una rosca M12 para poder ajustar hasta una de altura de 60 mm.



PATA TELESCÓPICA SIMPLE

Patas telescópicas simples hechas de aluminio cuadrado 60 mm x 60 mm x 4 mm *ENAW 6082 T6 con certificación 3.1 según la normativa EN 10204 y con una dimensión interna de 50 mm x 50 mm.

Se pueden configurar a cuatro alturas diferentes desde 380 mm hasta 1400 mm de altura. Con un pomo en forma de estrella se cierra y se abre la conexión, pero por seguridad hay un tornillo M10, que fija la posición final. Cada pata lleva un tapón de plástico para evitar las tachaduras al suelo. Por la nivelación de los suelos desiguales, el tapón de plástico contiene una rosca M12 para poder ajustar hasta una altura de 60 mm.



PATA TELESCÓPICA SIMPLE CON TORNILLO EXCÉNTRICO

Pata telescópica simple con tornillo excéntrico hechas con tubo cuadrado de aluminio 60 mm x 60 mm x 4 mm *ENAW 6082 T6 con certificación 3.1 según la normativa EN10204 con una dimensión interna 50 mm x 50 mm. Se pueden fabricar a 6 alturas diferentes para conseguir un intervalo total desde 400 mm hasta 1600 mm. Con un tornillo excéntrico, se fijará al tamaño deseado. Al apretar el tornillo excéntrico 90 °, la conexión se fijará.

Un Clip metido al tornillo excéntrico se asegura que el tornillo no caiga. Cada pata tiene un tapón de plástico a la parte inferior para evitar que raye el suelo. Por la nivelación de los suelos desiguales, el tapón de plástico contiene una rosca M12 para poder ajustar hasta una altura de 60 mm.



V-MARCO TELESCÓPICO CON TORNILLO EXCÉNTRICO

Marcos V telescópicos hechos de dos perfiles de aluminio tubular de 60 mm x 60 mm x 4 mm, soldados a dos perfiles de tubo redondo de 48 mm x 3 mm que se parece al diseño de una escala. Para reforzar se suelda un larguero en diagonal. Todo el material consiste en *ENAW 6082 T6 con certificación 3.1 según la norma EN 10204. Se fabrican en diferentes alturas que van desde 400 mm hasta 3850 mm. Con un tornillo excéntrico, que se fija. Al apretar el tornillo excéntrico 90 °, la posición quedará fijada. Este diseño de escalera con el larguero en diagonal adentro el marco V se asegura que la estructura sea fuerte y rígida y el no balanceo en posición vertical.

Hay diferentes alturas de V-marcos telescópicos regulables en niveles de 50 mm o en niveles de 166 mm. Los marcos en V y la armadura diagonal están marcados en diferentes colores según diferentes alturas para facilitar el montaje. En las instrucciones se construye diferentes configuraciones y también os mostrará el número de largueros diagonales dependiente de la capacidad de carga de *250Kg / *500Kg / *750Kg.



V-MARCO PARA EL MONTAJE DE GRADAS

Marcos V hechos con dos perfiles de aluminio de tubo redondo de 48 mm x 4 mm, que se sueldan a dos perfiles de tubo redondo de 48 mm x 3 mm consiguiendo un diseño de escalera. Para reforzar, se suelda un larguero diagonal en medio. Todo el material consiste en *ENAW 6082 T6 con certificación 3.1 según la norma EN 10204. Se fabrican en diferentes alturas que van desde 400 mm hasta 3850 mm. Con un tornillo excéntrico, se fijará la altura. Al girar el tornillo excéntrico 90 °, la posición quedará fijada. Esta escala y el diseño del larguero diagonal dentro del marco V asegura que la estructura sea fuerte y rígida y el no balanceo en posición vertical.

Los marcos en V pueden subir hasta 4 m y más, las alturas estándares de escalón para el tubo son de 150 mm, 166 mm, 200 mm, pero también se pueden personalizar las alturas. A un lado del marco V, dependiendo de la altura se coloca un número de grapas soldadas antes los V-marcos. Esto permite la juntar de los marcos V en una grada desde la primera fila hasta la fila última fácilmente y de forma segura sin herramientas por una estructura rígida y segura.

Los marcos en V y la armadura diagonal están marcados en diferentes colores según diferentes alturas para facilitar el montaje. En las instrucciones se construye diferentes configuraciones y también os mostrará el número de largueros diagonales dependiente de la capacidad de carga de *250Kg / *500Kg / *750Kg.



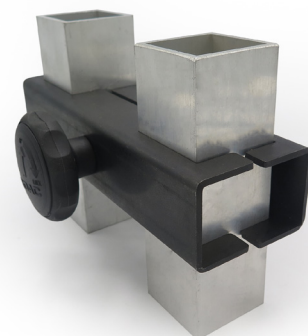
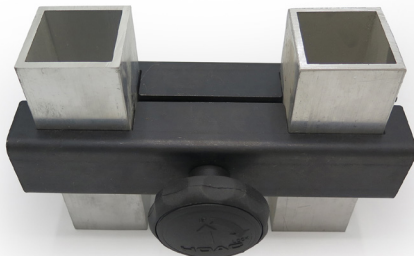
DIAGONAL EXTENSIBLE PARA GRADAS

El larguero diagonal está formado por dos perfiles de aluminio tubular redondo *ENAW 6082 T6 de 48 mm x 4 mm que se suministran con la certificación 3.1 según la norma EN 10204. En los dos extremos, las abrazaderas especiales Hoac que se abrazan al tubo redondo de 48 mm.



CONECTOR DE PATA A PATA

El conector de pata a pata se conecta a las patas individuales, cuando los marcos se encuentran en una configuración de alturas diferentes y no se puede utilizar el bloque de enlace para la unión de los marcos. El conector existe en 2 versiones, una para las patas de 50 mm y una para las patas de 60 mm. Se compone de dos placas fabricadas en acero S235JR conectadas por un tornillo de estrella.



GRADAS

Más alto, más rápido, más fácil. Las demandas de la tecnología escénica moderna son complejas.

La unión perfecta entre sostenibilidad y flexibilidad. Un sistema de marco modular con accesorios adecuados que permite un montaje más rápido y con menos mano de obra. Cuando finaliza el proyecto, los marcos se pueden utilizar también para otras puestas en escena.

El elemento básico del sistema modular son los marcos que están disponibles en varios tamaños. Además el sistema modular utiliza una conexión única e inteligente para unir y bloquear los marcos mediante una tensión interna, sin utilizar herramientas.

La grada tiene una capacidad de carga estándar de 750 kg/m².

Las piezas individuales pueden combinarse para utilizar en escenarios, plataformas giratorias, decorados o carros.

El tamaño y el diseño dependen de sus necesidades. Escogiendo los perfiles de aluminio adecuados y con un diseño optimizado, requerirá menos material y reducirá los tiempos de instalación.

Utilizando palancas de elevación es posible transformar una tribuna fija en una tribuna móvil.



HOAC[®]
High Quality Aluminum Components



HOAC[®]
High Quality Aluminum Components

BARANDILLA PARA LAS GRADAS

La barandilla es de 0,92 m de ancho, para tener juego dentro del metro. Está hecha de acero S25JR para soportar una carga lateral de 150 Kg / m en ambos sentidos. El mecanismo para conectar las barandillas a los marcos es haciendo presión con el dedo que se ajustará las dos lengüetas de la parte inferior de la barandilla al marco. Las barandillas están recubiertas de pulso negro.

El diseño de barandilla se usa para zonas públicas, pero también se puede personalizar el diseño.



CUBIERTA FRONTAL / REVESTIMIENTO

Las cubiertas frontales y laterales están hechas de madera contrachapada de 12 mm. Si es necesario, los tableros se pueden pintar con pintura certificada EN 13501-1 ignífugo.

La cubierta frontal está disponible en diferentes medidas de hasta 2 m de ancho y 1 m de altura o en medidas de 1 m de ancho hasta 2 m de altura. Se pueden utilizar para cubrir la parte frontal, y para cubrir el ante la grada (también se utilizan para bloquear las sillas) y también por delante del escenario, y si es más alto el escenario como un tablero.

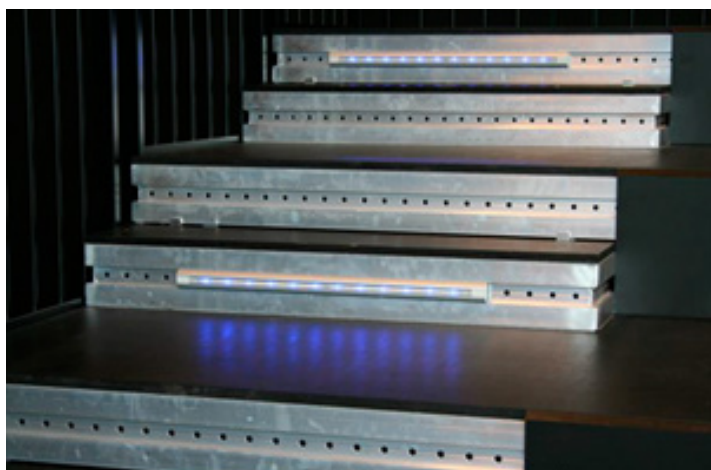
Las cubiertas se ajustaran a los marcos con la pieza de unión de plástico patentada “*Twist2Lock V.12”, mediante un simple giro de 90 ° sin jefe otra herramienta.



ESCALONES INDIVIDUALES PARA LAS ESCALERAS DE LAS GRADAS

Los escalones individuales están fabricados con perfil de aluminio de tubo cuadrado *ENAW 6060 T6 con una parte de conexión fácil a la siguiente fila superior. La conexión será una *Twist2Lock-G con una rosca M10 a la parte posterior, fijada a la cubierta frontal de la siguiente fila con un tornillo de estrella. Los escalones son de 1200 mm x 350 mm y se pueden colocar en el tubo para hacer una pasarela para el público. A la parte superior del marco hay un tablero de madera contrachapada de 21 mm, fijada con nuestro bloqueo estándar. Abrir el tablero da acceso para instalar también la iluminación LED.

Escalones adicionales disponibles para alturas de marcos superiores a 19cm. Un sistema de acoplamiento integrado permite un montaje fácil y seguro donde se requieren peldaños adicionales.



RAMPAS

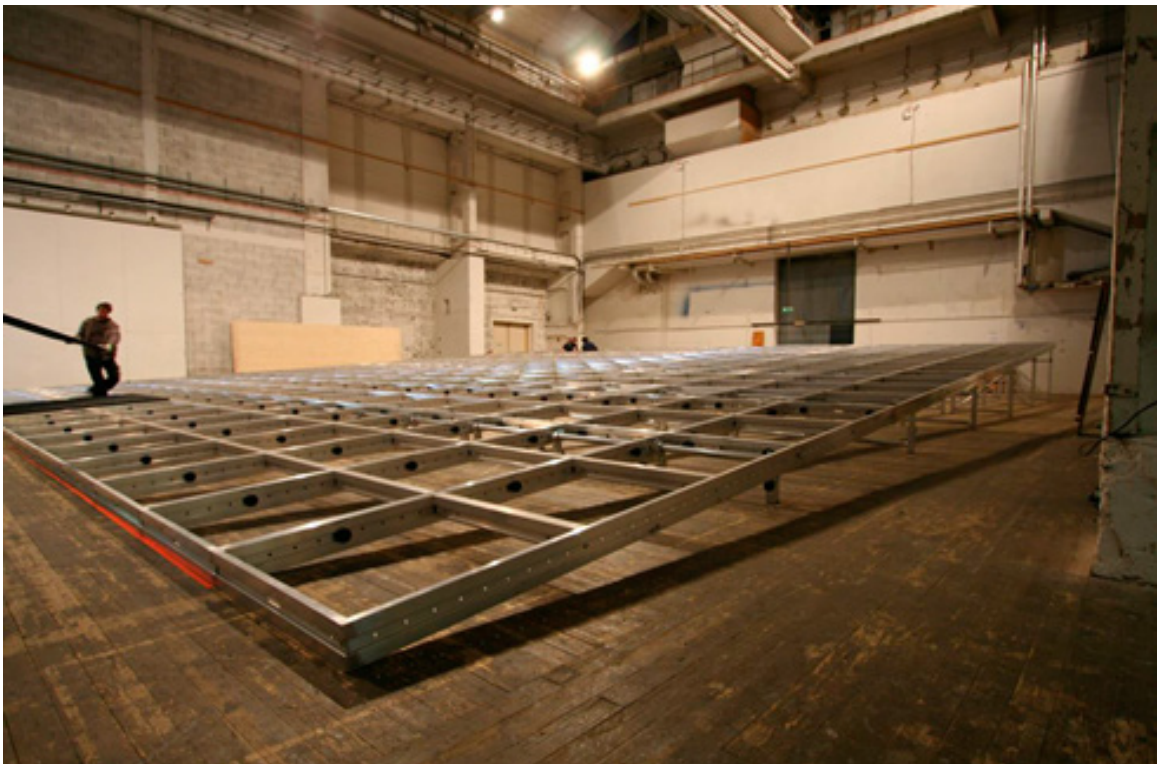
La rampa se crea con marcos HOAC®, y patas que anteriormente han sido estudiadas para poder crear el desnivel deseado.

Para poder unir los marcos, se utilizan los pomos.

Entre los marcos unidos, se ponen diagonales y/o marcos V, para dar más estabilidad y seguridad a la rampa.

La rampa va cubierta con madera negra de 21mm.

Cuando la rampa se desmonta, el material utilizado puede volver a tener otra utilidad. Por eso HOAC® es la solución más fácil, te permite crear diferentes estructuras.



GIRATORIOS

Las plataformas giratorias HOAC® son rápidas, seguras, fáciles de instalar y de tamaño modular. Las múltiples opciones de motores y controles no dejan brecha entre tu sueño y la realidad.

Podemos ampliar hasta 30 mts de diámetro y con una altura de construcción de 200mm incluso también podemos fabricarlo de 166mm, nuestras plataformas giratorias están diseñadas para soportar una carga estática de 500 kg/m² y una carga dinámica de 250 kg/m².

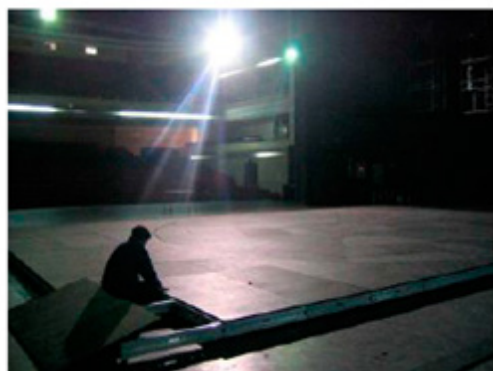
Utilizan motores de 0,75 KW.

Alcanza velocidades de 0,8mt/seg o superiores, pero también permite realizar movimientos lentos de larga duración.

Los giratorios van desde los 3 metros hasta los 30 metros.

Son giratorios fabricados con marcos de aluminio, madera contrachapada negra de 21mm...

- Fácil conexión con los bloques de unión.
- Ruedas de 100mm fijas e integradas
- Diseño modular permite una fácil extensión o reducción del diámetro.
- Control básico o control avanzado (programable 15 posiciones)
- Alta fiabilidad y silenciosos.



STAGE WAGON

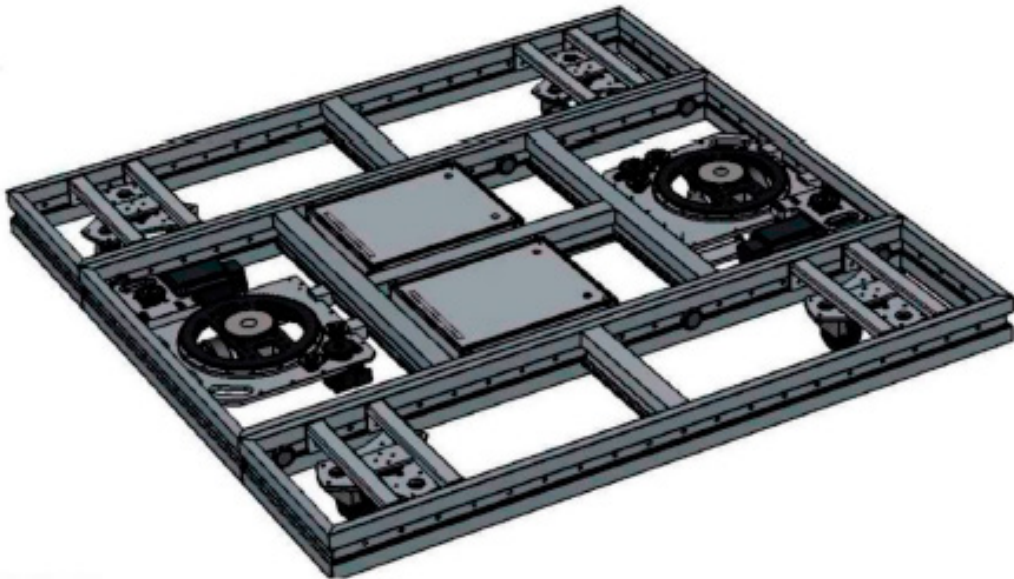
El Stage Wagon también llamado carra móvil, es inalámbrico además se puede programar en distintas velocidades y movimientos (derecha, izquierda, delante, detrás, opción de giratorio y de ziga zaga.)

Funciona con batería. El Stage Wagon soporta una carga de 1500 kg por motor (cada carra van un mínimo de 2 motores)

La carra se dirige desde un control manual inalámbrico.

Se utiliza para múltiples posibilidades: eventos, teatro, espectáculos, movimientos escénicos...

El Stage Wagon se puede integrar en cualquier estructura que se dese que tenga movimiento.



PLACA BASE PARA DESPLAZAR MARCO

Placa de aluminio para instalar en las esquinas de los marcos Hoac va introducido en el perfil, y se ajusta con dos tornillos entre la placa y el marco. Su funcionalidad es poder desplazar el marco con facilidad, sin necesidad de cables. La base necesita de una rueda (no incluida). La placa queda oculta dentro del marco debajo de la madera.

Altura total: 200mm

Peso: 1,80kg

Código: **0040015**



ACCESORIO TACKLT PARA MARCO

Accesorio para perfil tacklt. Dicho accesorio se utiliza para unir los perfiles y así crear esquinas de 90°. Puedes crear tu propio marco utilizando el accesorio junto con el perfil, el accesorio se une al perfil con dos tornillos.

Material: aluminio

Peso: 0,44kg

Código: **0040016**



BARRA TRAVESERA ADICIONAL 50MM

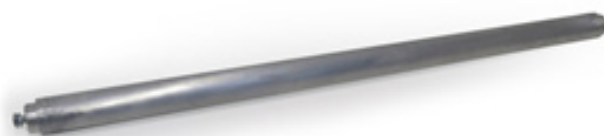
Accesorio para tarima inclinable. La barra va dentro del marco, con los dos extremos se ajustan en los huecos del marco. Se utiliza para las tarimas inclinables, para que la tarima tenga más estabilidad. Sirve para conectar las patas telescópicas con abrazadera en un extremo.

Barra de aluminio redondo de 50mm

1 metro de longitud

2 tornillos M-10

Código: **0040008**



SISTEMA DE BLOQUEO TWIST2LOCK

El sistema de bloqueo, se utiliza para revestir, decorar, tapar los laterales de grades, tarimas.. Con el movimiento Twist2lock se queda fijado dentro del marco. El material que se utilice para revestir debe llevar un agujero de 10mm para así fijar el material con el sistema de bloqueo con un tornillo.

Código: **0040183**



POMO EXCÉNTRICO CON R-CLIP

El pomo negro excéntrico con r-clip incorporado, se utiliza para fijar la altura deseada en las patas telescópicas. Se incorpora en los agujeros que hay en los marcos y tapas.

Es de fácil uso, ya que puedes quitar y poner el pasador a la medida deseada sin necesidad de utilizar herramientas.

Código: **0040130**

**PACK BLOQUE UNIÓN + 2 POMOS M10**

Mediante el uso de estos accesorios, ahorras mucho tiempo, conectando un marco con otro, ya que no necesitas herramientas. Este sistema es muy fácil de utilizar. Este pack dispone de 1 bloque de unión, junto con 2 pomos M10. Con la mano se gira el pomo uniendo así el bloque de unión con el marco.

Código: **0040014**

**BLOQUE CENTRAL**

El bloque central va situado en el centro del tablero de madera de 21mm. Evita el movimiento, encajado a la perfección con el marco.

Color: Negro

Material: Plástico

Código: **0040108**

**PROTECCIÓN ESQUINAS**

El protector de esquina para madera de 21mm, evita dañar la madera. Su forma triangular asegura una fijación perfecta con el marco.

Código: **0040002**



SISTEMA DE BLOQUEO FRONTAL

Las cubiertas frontales y laterales están hechas de madera contrachapada de 12mm. Si es necesario, los tableros se pueden pintar con pintura certificada EN 13501-1 ignífuga. La cubierta frontal está disponible en diferentes medidas.

Se pueden utilizar para cubrir la parte frontal, y la parte lateral del escenario. Las cubiertas se ajustarán a los marcos con la pieza de unión de plástico patentada TWIST2LOCK mediante un simple giro de 90° sin tener que usar otra herramienta.

Código: **0040065**



SISTEMA DE BLOQUEO

Sistema de bloqueo para colocar debajo la madera.

Ayuda a que la madera y el marco Hoac no tenga movimiento y quede sujeto correctamente.

Material: Acero zincado

Código: **0040018**



TACO DE PLÁSTICO 50X50MM

El taco va situado en los extremos de la pata simple o telescópica.

Evita deslizamiento y rayar el suelo.

En el centro del taco está situada la rosca M-12 que sirve para poder incorporar el nivelador.

Color: negro

Material: plástico

Medida: 50x50mm

Código: **0040013**



EXTENSIÓN BARANDILLA SEGURIDAD

La extensión de barandilla es obligatoria si los escalones de la grada son superiores a 19cm. Si no se añade la extensión de barandilla en la grada con escalones superiores a 19cm, la barandilla quedará con una altura baja, eso implica que el público estará por encima de la barandilla. La extensión se une a la barandilla inferior con dos abrazaderas y por el lateral con un sistema de enganche que une las dos barandillas.

Código: **1230174**



UNIDAD DE ELEVACIÓN ELÉCTRICO

Elevando las unidades con un accionamiento lineal eléctrico con una carrera del pistón máximo de 38mm puede mover manualmente los marcos del carro a la posición deseada.

- Unidad de carga 250 kg
- Altura máxima de 38 mm.
- Sin mantenimiento
- Alimentado con batería o por grupo electrógeno de 24v.

Código: **0040171**



HOAC

LLAVE SISTEMA DE BLOQUEO

Llave de bloqueo hexagonal para bloquear la madera con la tarima.

Código: **1310014**



HOAC

NIVELADOR M12X80MM CON BASE

Nivelador para patas simples o telescópicas M12x80mm

Capacidad de carga 1200kg

Con base de plástico de color negro.

Código: **1310026**



HOAC

PALANCA DE ELEVACIÓN HEBEWUNDER

La palanca de elevación de la grada está fabricada en aluminio con 2 "hebewunders" integrados para facilitar el desplazamiento de los elementos de tribuna y reducir el tiempo de transformación.

Para conectar el tubo de 50 mm, el tubo central es ajustable, distancia mínima: 1868 mm y máxima 2132 mm.

Ruedas con núcleo de aluminio, rodamientos de bolas y banda de rodadura en Vulkoland.



HOAC

MOTT

PLATAFORMA TIJERA MANUAL UNISTAGE BASIS

Ajuste de altura óptimo gracias al desbloqueo manual fácil de usar. Fácil ajuste en una rejilla de 200/400/600/800/1000mm.
 Superficie: 2000x1000mm
 Altura: de 200mm a 1000mm
 Peso: desde 51kg
 Capacidad de carga: 750kg/m² carga probada por TÜV DIN 1055
 Superficie útil: 2m²
 Altura de apilamiento: 200mm
 Código: **1380001**



PLATAFORMA TIJERA ELEVABLE UNISTAGE PROFI

Ligero pero estable, gracias al aluminio de alta calidad
 Comodidad durante el montaje y desmontaje, transporte y almacenamiento.
 Medidas: 2000 x 1000 mm
 Capacidad de carga: 750 kg / m²
 Altura regulable de 200 mm a 1000 mm. Peso: desde 53kg
 Compensación de desniveles
 Adecuado para uso en interiores o exteriores.
 Código: **1380037**



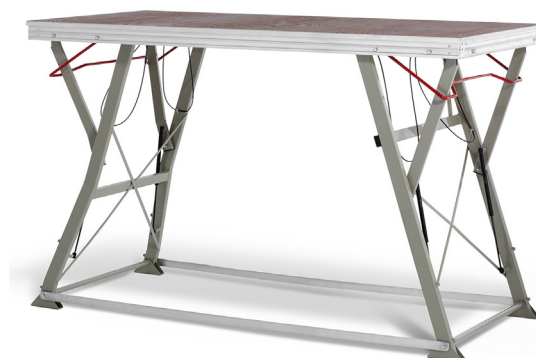
PLATAFORMA TIJERA AJUSTABLE TOP 05

Una fuerza de tracción de solo 9 kg por persona es suficiente para ajustar la plataforma de tijera Top 05 (2000 x 1000 mm) desde la posición "0" (a nivel del suelo) a la altura deseada.
 Superficie: 2000x1000mm
 Peso: desde 107kg
 Capacidad de carga: 700kg/m² DIN 41112
 Superficie útil: 2m²
 Código: **1380005**



PLATAFORMA TIJERA AJUSTABLE PROFI 140

Profi 140 se pueden equipar con diferentes revestimientos de escenario.
 El Profi 140 se suministra en alturas estándar de 200 mm a 1400 mm.
 Medidas: 2000x1000mm
 Altura: 200mm a 1400mm
 Peso: desde 90kg
 Capacidad de carga: 750 kg / m²
 Superficie útil: 2 m²
 Código: **1380046**



PLATAFORMA TIJERA IDEAL

Esta plataforma plegable está equipada con pies montados de forma permanente, que se pueden plegar para su transporte y almacenamiento.

Estabilidad a través del marco de aluminio especial cerrado.

Conexiones de esquina estables con marcos de aluminio especial.

Trípode a prueba de pliegues gracias a las uniones roscadas y a las escuadras de esquina integradas con el marco atornillado al centro de gravedad más favorable, patas de escenario con puntal.

Mecanismo snap-snap para un bloqueo exacto y sin torsión de los pies en la posición de uso con desbloqueo con una mano.

Capacidad de carga: 750 kg / m².

Código	Medida	Altura
1380047	2000x1000mm	200mm
1380048	2000x1000mm	400mm
1380049	2000x1000mm	600mm
1380050	2000x1000mm	800mm
1380051	2000x1000mm	1000mm



PLATAFORMA TIJERA IDEAL STEP

Escenario plegable pero con las patas ajustables de forma continua.

Hay una amplia variedad de escenarios disponibles para uso en interiores y exteriores.

Utilizamos tecnología probada y bien diseñada para conectar los elementos individuales del escenario y colocar elementos adicionales.

Escenario móvil con herrajes abatibles con desbloqueo con una mano, escenario sin piezas individuales.

Conector rápido para sujeción adicional bajo cargas pesadas.

Sin diferencias de altura, incluso con suelos de pasillo irregulares, gracias al conector en X suministrado.

Altura de almacenamiento baja de solo 90mm.

Capacidad de carga: 750 kg / m²

Código	Medida	Altura
1380052	2000x1000mm	400-600mm
1380053	2000x1000mm	600-1000mm
1380054	2000x1000mm	800-1200mm



PLATAFORMA TIJERA “UNIVERSAL”

El principal atributo de la plataforma de tijera del tipo Universal es la flexibilidad en el ajuste de altura. Un ajuste de altura de 5 veces más es posible desde 200mm a 1000mm.

Debido a los accesorios de tijera en Y, es posible una inclinación en cualquier altura.

La plataforma de tijera Universal está disponible en dos versiones

- **Con desbloqueo manual**
- **Con desbloqueo de pie**

Con el desbloqueo de pie la plataforma es especialmente rápida y fácil de instalar debido al hecho de que no es necesario voltear la plataforma durante la configuración.

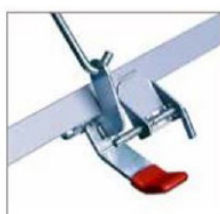
El universal convence por su estructura inferior de acero estable y su fácil manejo, que proporciona una configuración rápida del elemento



Código	Medida	Desbloqueo	Pata
1380058	2000x1000mm	Pie	Normal
1380059	2000x1000mm	Pie	Antideslizante
1380060	2000x1000mm	Pie	Pata ajustable 40mm
1380061	2000x1000mm	Mano	Normal
1380062	2000x1000mm	Mano	Antideslizante
1380063	2000x1000mm	Mano	Pata ajustable 40mm



Con desbloqueo manual



Con desbloqueo de pie



Opcional: un puntal central soldado garantiza estabilidad



Pata ajustable de 40mm

Pata antideslizante

PLATAFORMA "SPEEDI"

Speedi es un elemento de escenario que ahorra espacio con ruedas giratorias (no se necesita carro de transporte). Se puede convertir rápidamente en un escenario de evento con altura definida. El ajuste de altura es sencillo y no se requiere de herramientas.

Plataforma abatible con 4 ruedas giratorias de 100mm de caucho gris.

Marco inferior negro pintura en polvo RAL 9005.

Partes móviles galvanizadas.

Medidas: 1250x2500mm

Marco de escenario con 2 tirantes adicionales.

Incluye 1 conector en X con barra y 1 conector rápido corto.

Capacidad de carga probada por TÜV de 750kg/m² según DIN 1055

No incluye revestimiento (base de tarima).



Código	Medida	Altura	Peso
1380023	1250x2500mm	200mm	47kg
1380024	1250x2500mm	400mm	56kg
1380027	1250x2500mm	600mm	59kg
1380029	1250x2500mm	800mm	61kg
1380066	1250x2500mm	1000mm	63kg



PLATAFORMA "SPEEDI VARIO"

Speedi es un elemento de escenario que ahorra espacio con ruedas giratorias (no se necesita carro de transporte).

Se puede convertir rápidamente en un escenario de evento con altura definida.

El ajuste de altura es sencillo y no se requiere de herramientas.

Plataforma abatible con 4 ruedas giratorias de 100mm de caucho gris.

Marco inferior negro pintura en polvo RAL 9005.

Partes móviles galvanizadas.

Medidas: 1250x2500mm

Marco de escenario con 2 tirantes adicionales.

Incluye 1 conector en X con barra y 1 conector rápido corto.

Capacidad de carga probada por TÜV de 750kg/m² según DIN 1055

No incluye revestimiento (base de tarima).

Código	Medida	Altura ajustable	Peso
1380067	1250x2500mm	400-600mm	47kg
1380024	1250x2500mm	400mm	56kg



Existen numerosos revestimientos para llevar a cabo sus deseos e ideas.

Revestimientos individuales a la plataforma en diferentes acabados.

Las plataformas y los revestimientos se venden por separado.

Ofrecemos diferentes posibilidades:

- Tableros de Haya
- Tableros de HDF
- Tableros multiplex
- Moqueta
- Goma
- PVC (para tarima normal o para pista de baile encima tarima.)
- Linóleo
- Laminados de parquet
- Chapa de aluminio

REVESTIMIENTO CON TABLERO HDF

(Fibra de alta densidad)

22mm de espesor

Baja inflamabilidad según EN 13501-1

Superficie revestida con laca UV retardante de llama

Medidas: 1000x2000mm

Código: **1380038**



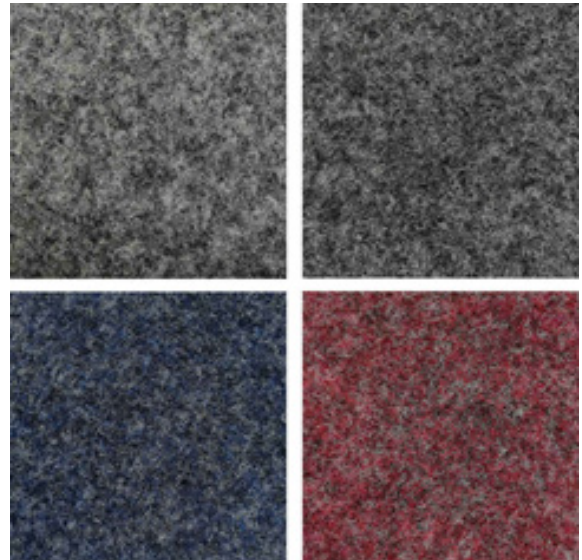
REVESTIMIENTO CON MOQUETA PARA TARIMA

Suelo de escenario con moqueta

Moqueta 5mm de espesor con placa de soporte tablero multiplex de 18mm de espesor.

Medidas: 1000x2000mm

Código: **1380045**



REVESTIMIENTO CON GOMA PARA TARIMA

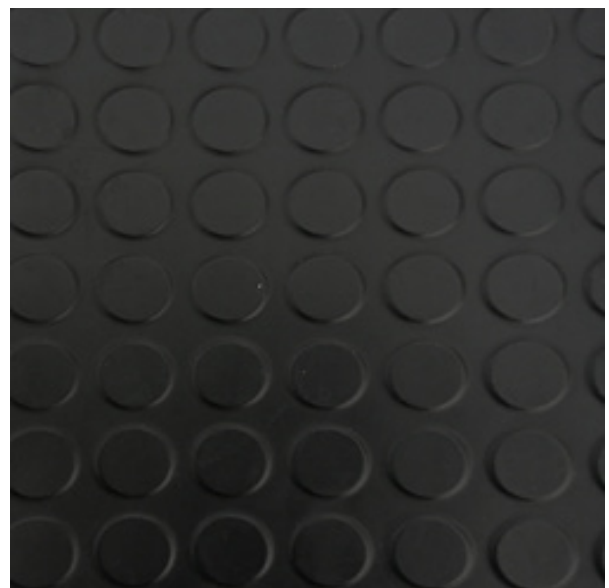
Suelo de escenario con taco de goma

2,5mm de espesor con placa de soporte tablero multiplex de 18mm de espesor.

Medidas: 1000x2000mm

Color: Negro

Código: **1380044**



REVESTIMIENTO CON PVC PARA TARIMA

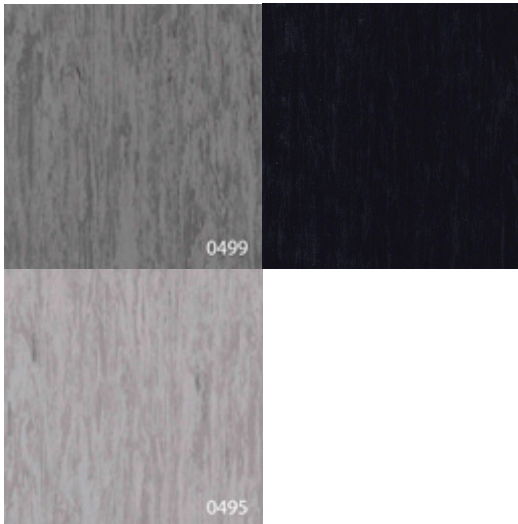
PVC de 2mm de espesor

Placa de soporte con tablero multiplex de 18mm de espesor.

Medidas: 1000x2000mm

Color a elegir

Código: **1380042**



REVESTIMIENTO CON LINÓLEO PARA TARIMA

Suelo de escenario con Linóleo DLW

2,5mm de espesor con placa de soporte tablero multiplex de 18mm de espesor.

Medidas: 1000x2000mm

Color: Negro

Código: **1380043**



REVESTIMIENTO CON PVC PARA PISTA

Suelo de escenario con PVC para pista de baile

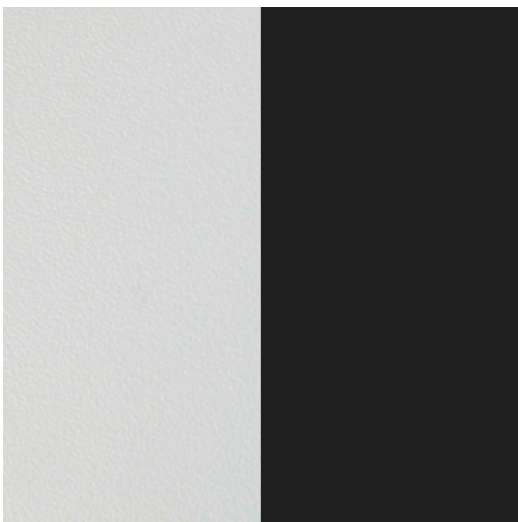
PVC de 1,2mm de espesor

Placa de soporte con tablero Haya de 21mm de espesor.

Medidas: 1000x2000mm

Color a elegir

Código: **1380056**



REVESTIMIENTO PARQUET ROBLE EXQUISIT

Roble de 13mm de espesor con ranura y resorte

Placa de soporte con tablero Multiplex de 8mm de espesor.

Medidas: 1000x2000mm

Código: **1380057**



REVESTIMIENTO LAMINADO ROBLE ELEGANCE

Roble de 8mm de espesor resistente a la presión
Placa de soporte tablero multiplex de 12mm de espesor

Medidas: 1000x2000mm

Código: **1380064**



REVESTIMIENTO LIGERO CONTRACHAPADO HAYA

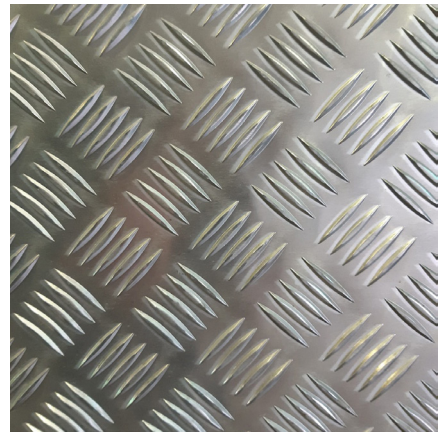
21mm de grosor, en ambos lados con
contrachapado de haya de 4mm de espesor, con
núcleo de peine con 7 capas

Superficie recubierta con laca UV retardante de
llama

Medidas: 1000x2000mm

Peso: 7,4kg / m²

Código: **1380041**



REVESTIMIENTO CON TABLERO HDF

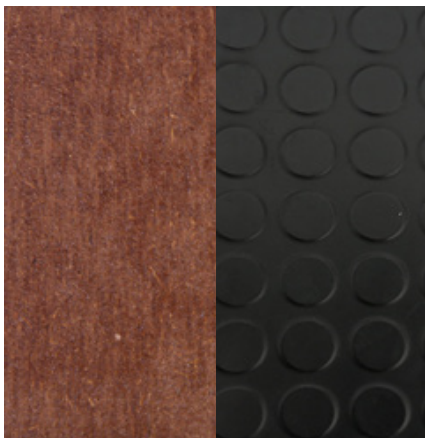
(Fibra de alta densidad)

22mm de espesor

Superficie revestida con laca UV retardante de
llama

Medidas: 1000x2000mm

Código: **1380004**



REVESTIMIENTO CON CHAPA DE ALUMINIO

Chapa de aluminio de 2,5mm

Placa de soporte con tablero multiplex de 18mm
de espesor.

Los patrones son de 4mm

Medidas: 2000x1000mm

Código: **1380065**



Los elementos de la pista de baile 950x950mm se pueden organizar en diferentes formas.

Puede transformar su suelo de forma rápida y sencilla.

Las características distintivas de nuestras pistas de baile son:

- Estabilidad extrema
- Alta resistencia
- Montaje sin problemas y sobre todo seguro (sin enganches)
- Alta precisión de ajuste
- Antideslizante
- Protección de los bordes del revestimiento absolutamente segura
- Sin golpes en la superficie
- Perfil de borde en color: Oro o aluminio.

PISTA DE BAILE INT. PARQUET LAMINADO ROBLE

Resistente a la presión para tacones de punta etc

Suelo de madera protegido por macos de metal ligero con protección en los bordes

Los soportes de esquina prensados proporcionan una estabilidad extrema a la capacidad de carga

El sistema de bloqueo especial asegura una pista fuerte de baile

Tiras de fieltro en el reverso protegen la superficie

Medidas: 950x950mm

Código: **1380010**



PISTA DE BAILE INT. PARQUET ROBLE NATURAL

Suelo de madera protegido por marcos de metal ligero con protección en el borde.

Superficie de parquet acabado lacado 3 x con endurecimiento UV laca acrílica

Los soportes de esquinas prensados proporcionan una estabilidad extrema a capacidad de carga

El sistema bloqueo especial asegura una pista fuerte de baile

Tiras de fieltro en el reverso protegen la superficie

Medidas: 950x950mm

Código: **1380008**



PISTA DE BAILE INT. PARQUET LAMINADO HAYA

Resistente a la presión para tacones de punta etc

Suelo de madera protegido por macos de metal ligero con protección en los bordes

Los soportes de esquina prensados proporcionan una estabilidad extrema a la capacidad de carga

El sistema de bloqueo especial asegura una pista fuerte de baile

Tiras de fieltro en el reverso protegen la superficie

Medidas: 950x950mm

Código: **1380009**



**PISTA DE BAILE EXT. MADERA
CONTRACHAPADA**

Fabricada en tablero de madera contrachapada de 21mm de espesor.

Antideslizante con patrón de corona decorativo.

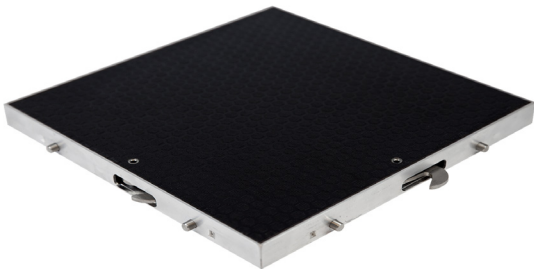
Superficie revestida 220g/m² con fenol, encolado resistente a la intemperie BFU100, para uso en exteriores (no permanente)

Proteger contra la luz solar y el encharcamiento

Color: marrón oscuro

Medida: 950x950mm

Código: **1380025**



CONDICIONES GENERALES

Pedidos.

Los pedidos que curse el comprador únicamente tendrán validez cuando haya sido aceptado por el vendedor.

Entrega y transporte.

El vendedor procurará cumplir el plazo de entrega pactado, si bien un retraso en la entrega no será causa de indemnización o anulación del pedido. Si por las causas imputables al comprador, la entrega de la mercancía no puede realizarse según lo acordado, el vendedor tendrá derecho a repercutir a aquellos costes de almacenaje y cualquier otro que se originen. Los riesgos de la pérdida, destrucción o deterioro de la mercancía se trasladarán al comprador desde el momento de su entrega o puesta a su disposición. Los daños que sufran las mercancías durante el transporte serán a cargo del transportista, debiendo en consecuencia el comprador hacer constar en el correspondiente albarán de entrega las anomalías detectadas, para su posterior reclamación.

Precios e impuestos.

Los precios de las mercancías suministradas serán los que el vendedor tenga vigentes al tiempo de la aceptación del pedido o, en su caso, los que se pacten expresamente por escrito. Los precios pactados en cada venta incluirán todos los impuestos y tasas.

Pago.

Los pedidos serán abonados por el comprador en los términos y plazos acordados con el vendedor. Cualquier retraso del pago en la fecha convenida devengará el interés de demora establecido legalmente. El interés de demora y los gastos que se produzcan por el impago serán a cargo del comprador.

Reserva de dominio.

El vendedor se reserva el dominio de la mercancía hasta el completo pago de su precio por el comprador.

Reclamaciones.

Cualquier reclamación en relación a la mercancía entregada deberá ser comunicada por el comprador al vendedor en el plazo máximo de 7 días desde la fecha de la entrega. El vendedor no aceptará devolución alguna que no cuente con su conformidad previa expresa.

Marcas y derechos de propiedad industrial.

Como consecuencia de la compra de productos, el comprado no adquiere ningún derecho respecto de los nombres comerciales, marcas, modelos y demás derechos de propiedad industrial del vendedor.



El catálogo puede estar sujeto a cambios para mejoras técnicas y corrección de erratas.

PS-STAGE
C/ Sant Roc, 70
08503 Gurb
Barcelona (España)
Tel +34 93 889 27 42
info@ps-stage.com